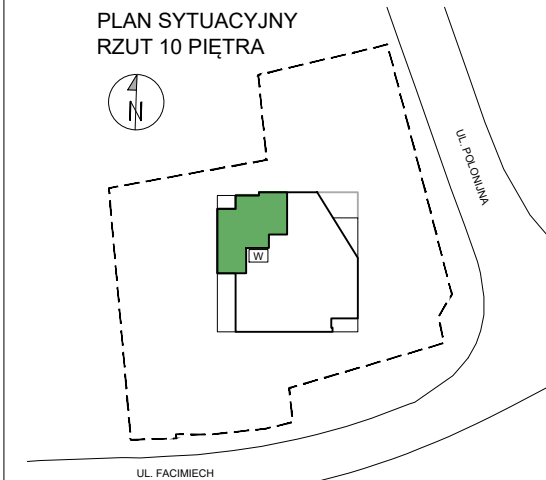


PLAN SYTUACYJNY  
RZUT 10 PIĘTRA



PIĘTRO 10

KLATKA PIĘTRO NR MIESZKANIA

**MIESZKANIE F2-A.10.02**

LICZBA POKOI	POWIERZCHNIA UŻYTKOWA	WYSOKOŚĆ (W STANIE DEWELOPERSKIM)
<b>3</b>	<b>58,08 m<sup>2</sup></b>	<b>2,82 m</b>

WYKAZ POWIERZCHNI POMIESZCZEŃ

1	KOMUNIKACJA	7,30 m <sup>2</sup>
2	POKÓJ SYPIALNY 1	13,41 m <sup>2</sup>
3	POKÓJ DZIENNY + ANEKS KUCHENNY	21,91 m <sup>2</sup>
4	POKÓJ SYPIALNY 2	10,92 m <sup>2</sup>
5	ŁAZIENKA	4,54 m <sup>2</sup>
6	LOGGIA	3,79 m <sup>2</sup>

INNE MIESZKANIA O PODOBNYM UKŁADZIE

PIĘTRO	0	1	2	3	4	5
NR	-	-	-	-	-	-
PIĘTRO	6	7	8	9	10	
NR	-	-	-	F2-A.09.03	-	

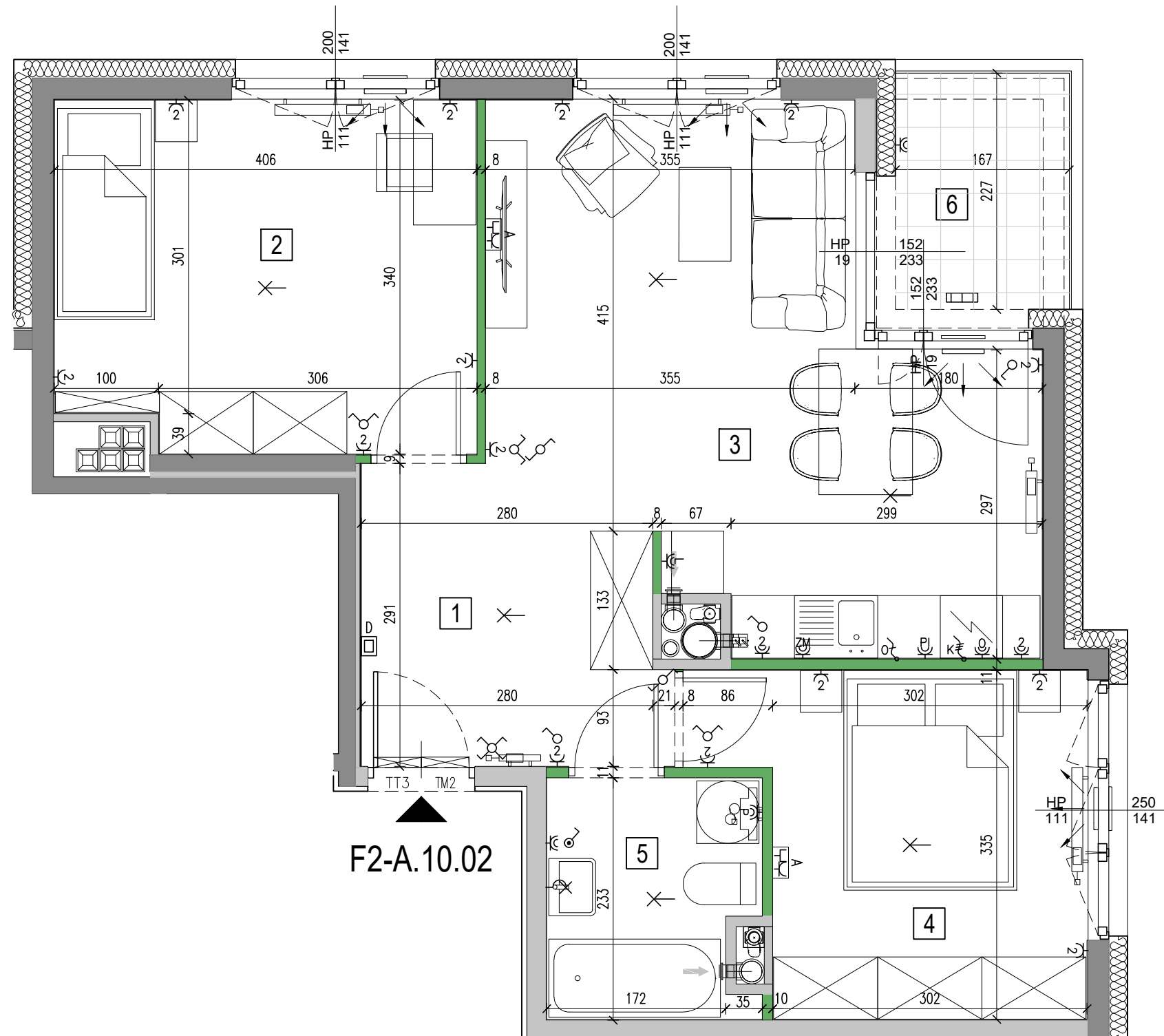


Matexi Polska Kraków Sp. z o.o.  
Biuro Sprzedaży, Kraków - Stare Podgórze, ul. Limanowskiego 5  
www.matexipolska.pl

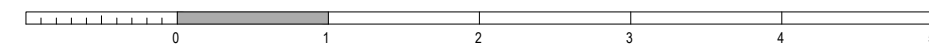
JEDNOSTKA PROJEKTOWA



ARCHITEKTURA & CONSULTING TOMASZ FUDALI  
30-117 KRAKÓW, UL. BOLESŁAWA PRUSA 37/1



**F2-A.10.02**



	SZYB WINDOWY
	ŚCIANY ŻELBETOWE
	ŚCIANY MUROWANE
	ŚCIANY DEMONTOWALNE
	NAWIEWNIK OKIENNY
	NAWIEWNIK ŚCIENNY
	NUMER POMIESZCZENIA

	GRZEJNIK ŚCIENNY
	GRZEJNIK ŁAZIENKOWY
	PIŃY WENTYLACYJNE:
	- kuchnia
	- łazienka
	okap kuchenny
	PIŃ KANALIZACJI
	ZAWÓR CZERPALNY W OGRODZIE

	TABLICE/ROZDZIELNICE ELEKTRYCZNE
	WIDEODOFON
	OPRAWA OŚW. LED ZEWNĘTRZNA
	WYPUST OŚWIETLENIOWY WĘWNETRZNY
	OPRAWA OŚW.TYPU "KINKIET"

	ŁĄCZNIK INST. 1-BIEGUNOWY
	ŁĄCZNIK INST. SCHODOWY
	ŁĄCZNIK INST. ŚWIECZNIKOWY
	ŁĄCZNIK INST. KRZYŻOWY
	GNAZDO POJEDYNCZE
	GNAZDO PODWÓJNE

	GNAZDO DO ZAS. PRALKI
	GNAZDO DO ZAS. LODÓWKI
	GNAZDO DO ZAS. ZMYWARKI
	GNAZDO DO ZAS. PIEKARNIKA
	GNAZDO DO ZAS. OKAPU
	WYPUST KABLOWY DO ZASILANIA KUCHNI

	WYPUST KABLOWY DO ZASILANIA OŚWIETLENIA
	ZESTAW GNAZD TYPU "A" (TV) 4x230V/16A, 1xRJ45, 1xRTV/SAT, h=0,30m
	BALUSTRA DA SZKLANA / STALOWA

	OKNO PRZESUWNE
	OKNO Z PARAPETEM
	OKNO NARÓŻNE

	OKNO NARÓŻNE
--	--------------

KARTA KATALOGOWA JEST ZAŁĄCZNIKIEM DO UMOWY  
Zgodnie z PN ISO 9836 1997, powierzchnia użytkowa lokalu jest obliczana w metrach kwadratowych z dokładnością do dwóch miejsc po przecinku, dla wymiarów lokalu w stanie wykończonym na poziomie podłogi. Wymiary podane są w stanie wykończonym. Wymiary, powierzchnie oraz rozmieszczenie instalacji (elektryczne, sanitarne) mogą ulec nieznacznym zmianom. Instalacje oraz urządzenia elektryczne, sanitarne i drzwi wewnętrzne nie stanowią wyposażenia lokalu. Przedstawiono przykładowe rozmieszczenie urządzeń sanitarnych i kuchennych. Podłoga pod posadzką wykonana ze szpilicy. Na warstwy wykończeniowe podłóg przewidziano 2 cm. Zabrania się ingerencji w elementy nośne budynku oraz szczyty instalacyjne.