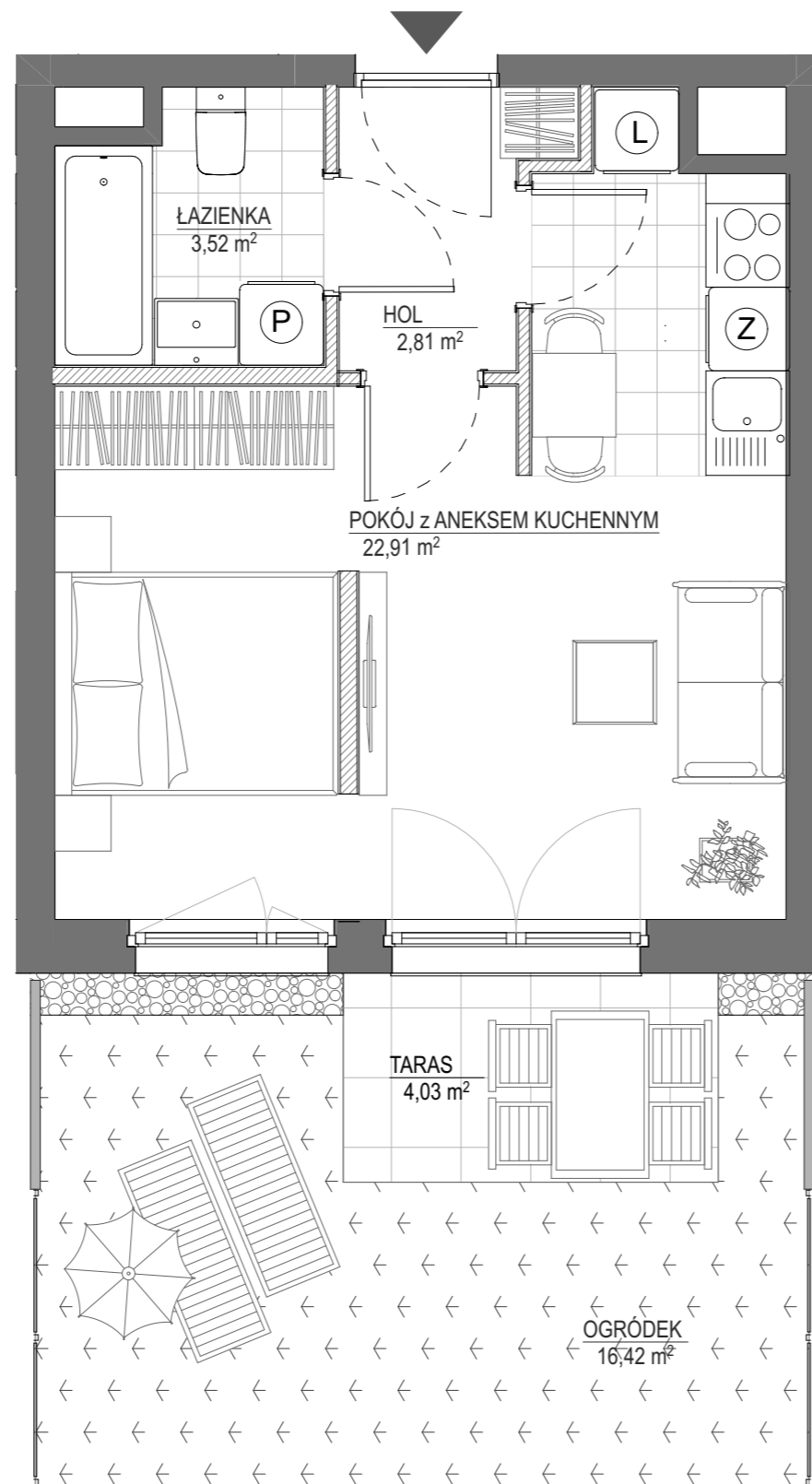
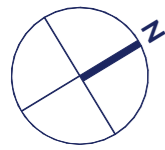


# MIESZKANIE NR 95 • 1 POKÓJ • 30,51 M<sup>2</sup>



## spravia

Spravia Prystora sp. z o.o.  
www.osiedleprystora.pl

Osiedle  
Prystora

PRY100RA

Etap 1

Warszawa  
ul. Prystora  
dzielnica Ursus

DANE LOKALU:

LOKAL NR	LICZBA POKOI	POW. SPRZEDAŻOWA
095	1	30,51 m <sup>2</sup>
BUDYNEK NR	KLATKA NR	PIĘTRO
3	E	0

ZESTAWIENIE POWIERZCHNI

POKÓJ z ANEKSEM KUCHENNYM	22,91 m <sup>2</sup>
ŁAZIENKA	3,52 m <sup>2</sup>
HOL	2,81 m <sup>2</sup>
<b>Powierzchnia użytkowa</b>	<b>29,24 m<sup>2</sup></b>

Powierzchnia zajęta przez elementy nadające się do usunięcia lub innej aranżacji, w tym ścianki działowe nie będące elementem konstrukcji i nie zawierające szachtów instalacyjnych 1,27 m<sup>2</sup>

TARAS 4,03 m<sup>2</sup>  
OGRÓDEK 16,42 m<sup>2</sup>

POŁOŻENIE MIESZKANIA W BUDYNKU:



WARTOŚĆ  
BRUTTO (PLN):

PROJEKTANT



ArDJ Sp. z o.o.  
architekci Detko Jurkiewicz

- Aranżacja lokalu mieszkalnego przedstawiona na rzucie jest przykładowa.
- Powierzchnia sprzedażowa stanowi sumę powierzchni użytkowej lokalu oraz powierzchni lokalu zajętej przez elementy nadające się do usunięcia lub innej aranżacji, w tym ścianki działowe nie będące elementem konstrukcji i nie zawierające szachtów instalacyjnych.
- Powierzchnia użytkowa lokalu określona jest na podstawie Rozporządzenia Ministra Rozwoju z dnia 11 września 2020 r. w sprawie szczegółowego zakresu i formy projektu budowlanego oraz uwzględnieniu treści Polskiej Normy PN-ISO 9836:2022-07
- Niniejsza karta katalogowa opracowana została na podstawie projektu budowlanego. W toku dalszego projektowania, budowy lub zmian lokatorskich, mogą nastąpić zmiany w stosunku do informacji zawartych na karcie katalogowej, w szczególności w zakresie: powierzchni sprzedażowej, powierzchni użytkowej, układu pomieszczeń oraz usytuowania elementów nadających się do usunięcia lub innej aranżacji, takich jak np. ścianki działowe.
- Informacje na karcie nie stanowią oferty handlowej w rozumieniu art. 66 kodeksu cywilnego.

0 1 2 3 4 5m