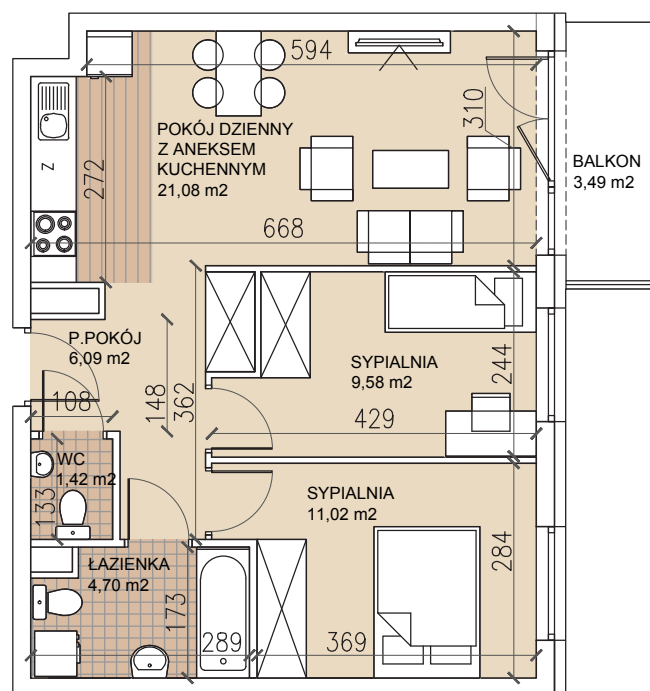
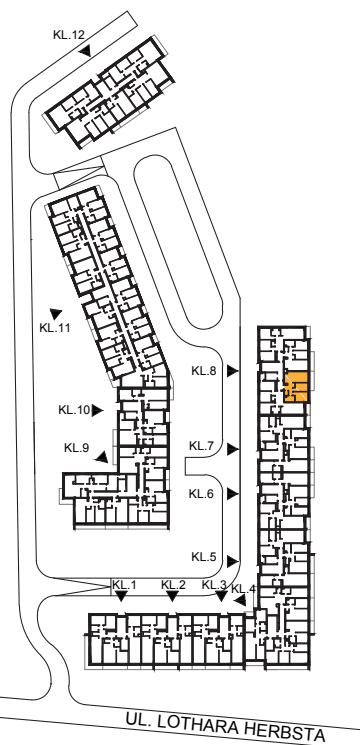


ul. Lothara Herbsta



powierzchnia użytkowa

**53,89** m<sup>2</sup>

pokój dzienny z aneksem kuch.	21,08 m <sup>2</sup>
sypialnia	11,02 m <sup>2</sup>
sypialnia	9,58 m <sup>2</sup>
łazienka	4,70 m <sup>2</sup>
wc	1,42 m <sup>2</sup>
przedpokój	6,09 m <sup>2</sup>
balkon	3,49 m <sup>2</sup>

