

NR BUDYNKU:

2

KONDYGNACJA:

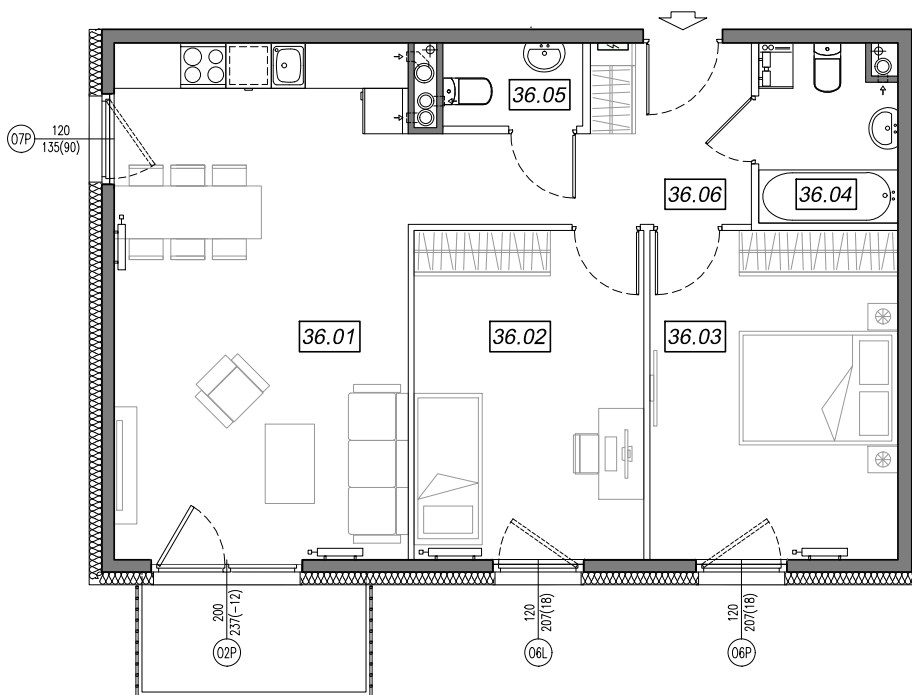
V PIĘTRO

NR MIESZKANIA:

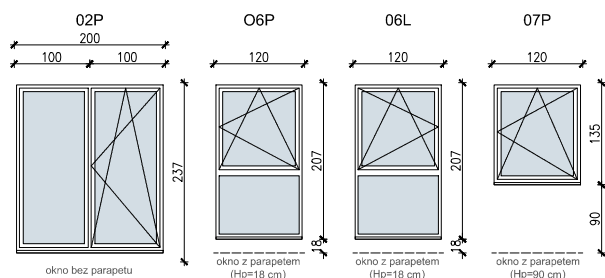
2.A.36

POWIERZCHNIA:

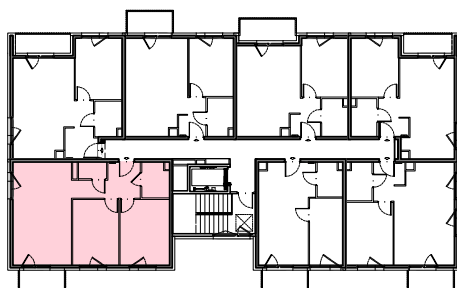
67.81 m²


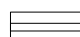


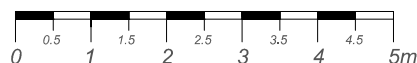
SCHEMAT OKIEN W WIDOKU
OD WEWNĄTRZ:



LOKALIZACJA MIESZKANIA:



-  ściany niedemontowalne
-  ściany możliwe do rearanżacji



NR	POMIESZCZENIE	POW.
36.01	POKÓJ + ANEKS KUCHENNY	26.37 m ²
36.02	SYPIALNIA	13.19 m ²
36.03	SYPIALNIA	14.17 m ²
36.04	ŁAZIENKA	4.10 m ²
36.05	WC	2.01 m ²
36.06	KOMUNIKACJA	7.97 m ²
POWIERZCHNIA MIESZKANIA:		67.81 m²
POWIERZCHNIA BALKONU:		4.15 m²

Instalacja kanalizacji sanitarnej może być prowadzona nad poziomem posadzki. Przyłącza instalacji wod-kan mogą być prowadzone natynkowo.

Powierzchnie mieszkań liczone wg. Normy PN-ISO 9836:2015-12 (tolerancja ± 5cm).

Hp - wysokość niewykończonego parapetu mierzona od projektowanego poziomu wykończonej posadzki lokalu (tolerancja ± 2cm).

Przedstawiona aranżacja i wykończenie ma charakter wyłącznie poglądowy i nie stanowi oferty.