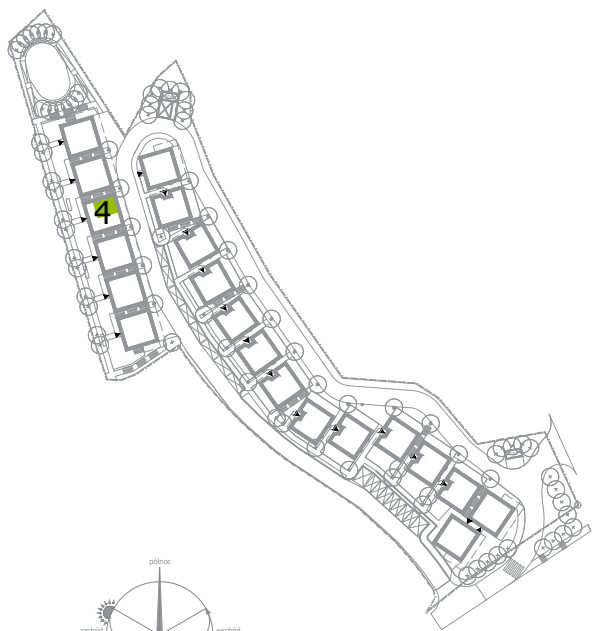


# KAMERALNE TARASY

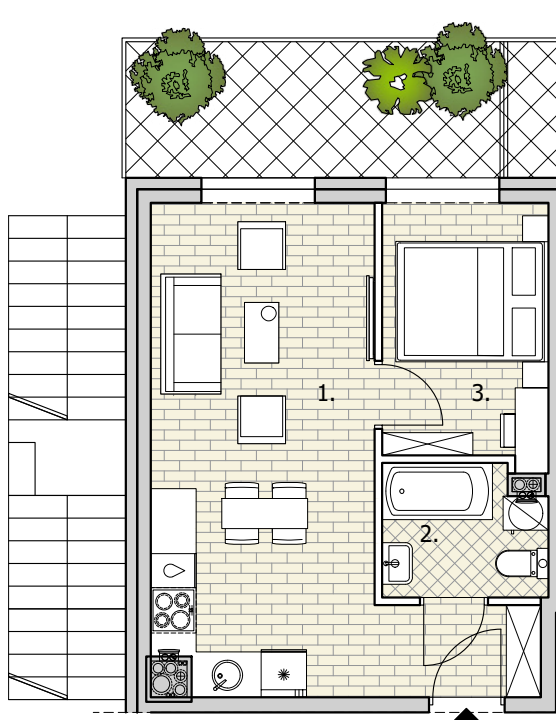


## Reda

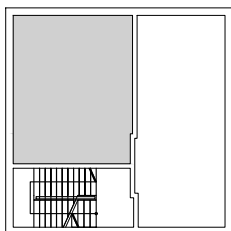
ul. Tarasowa

### LOKAL NR 1 PARTER

1. pokój z aneksem	21.71 m <sup>2</sup>
2. łazienka	3.72 m <sup>2</sup>
3. pokój	7.45 m <sup>2</sup>
	<b>32.88 m<sup>2</sup></b>
balkon	9.00 m <sup>2</sup>



Wymiary pomieszczeń, lokalizację przyborów sanitarnych i inne podano na podstawie projektu budowlanego. W toku budowy mogą wystąpić różnice w stosunku do stanu wynikającego z projektu, wynikające ze specyfiki prac budowlanych. Wymiary są obliczone w świetle pionowych przekrój w stanie wykończonym, przy uwzględnieniu tynków i okładzin o grubości 1,5 cm, na poziomie podłogi bez uwzględnienia listew przypodłogowych, progów itp. Powierzchnia użytkowa lokali oraz pomieszczeń określona jest na podstawie rozporządzenia Ministra Rozwoju z dnia 11.09.2020 r. w sprawie szczegółowego zakresu i formy projektu budowlanego oraz przy uwzględnieniu treści Polskiej Normy PN-ISO 9836:2015-12 z późniejszymi zmianami.



budynek **4**

- ściana nierozbieralna
- ściana działowa nadająca się do demontażu

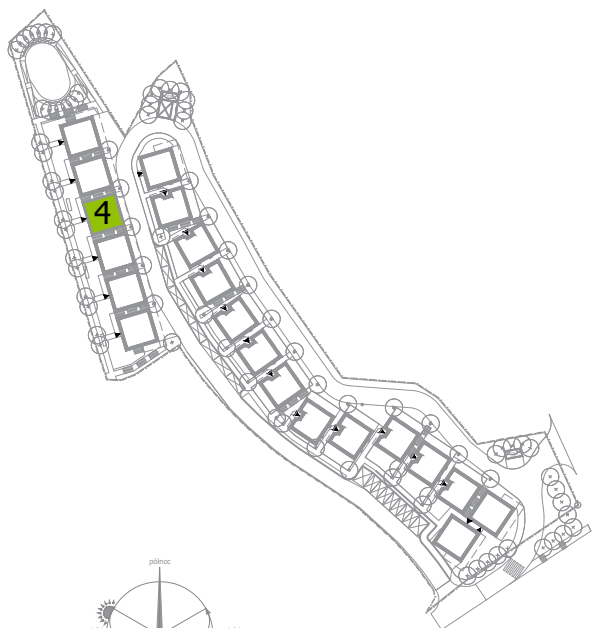


**FRONT**

Pracownia Projektowa FRONT sp. z o.o.  
 adres: Pomorski Park Naukowo-Technologiczny  
 Al. Zwycięstwa 96/98, budynek II, lok. D-11, Gdynia 81-451

1. Przykładowa aranżacja lokalu, przedstawiona na rzucie, ma charakter poglądowy. Aranżacja oraz wyposażenie nie stanowią oferty handlowej oraz zobowiązania umownego.  
 2. W trakcie prac budowlanych mogą wystąpić niewielkie różnice w wymiarach, lokalizacji przyborów sanitarnych oraz punktów instalacyjnych, prezentowanych na aranżacji. Różnice te wynikają ze specyfiki prac budowlanych.

# KAMERALNE TARASY

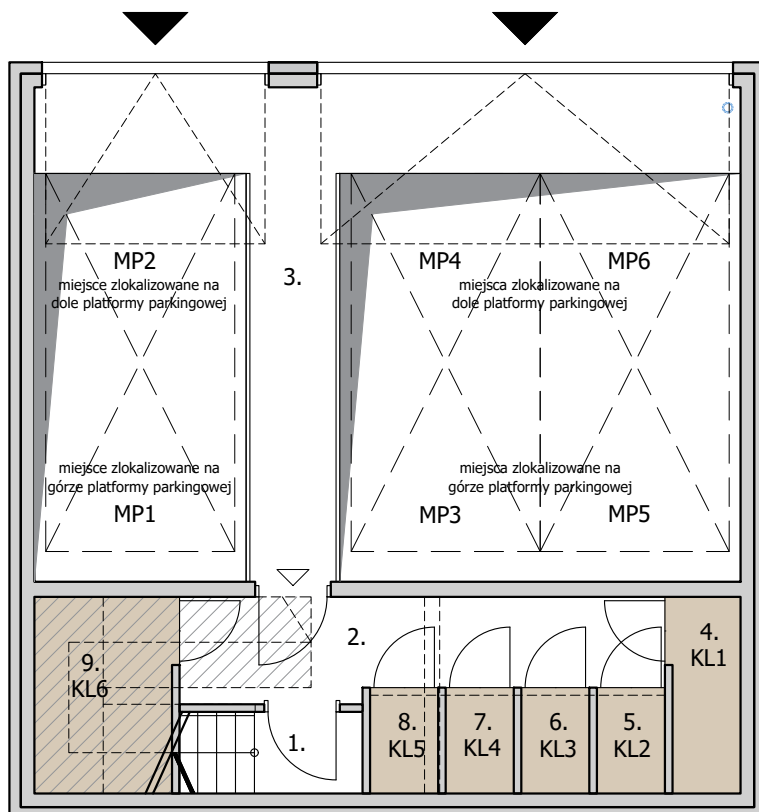


## Reda

ul. Tarasowa

### HALA GARAŻ. PIWNICA

1.	klatka schodowa	2.61 m <sup>2</sup>
2.	przedsiónek ppoż.	8.24 m <sup>2</sup>
3.	hala garażowa	61.08 m <sup>2</sup>
4.	komórka lok. KL1	2.34 m <sup>2</sup>
5.	komórka lok. KL2	1.17 m <sup>2</sup>
6.	komórka lok. KL3	1.17 m <sup>2</sup>
7.	komórka lok. KL4	1.17 m <sup>2</sup>
8.	komórka lok. KL5	1.17 m <sup>2</sup>
9.	komórka lok. KL6	0.65 m <sup>2</sup>
		<b>79.60 m<sup>2</sup></b>



	ściana nierozbieralna		platforma systemowa parkingowa góra/dół 280(250)x500 cm, wys. 175/175 cm
	komórki lokatorskie		platforma systemowa parkingowa góra/dół 530(250+250)x500 cm, wys. 175/175 cm
	wjazd do hali garażowej		brama wjazdowa
	wejście do klatki schodowej		lokalne obniżenie stropu



budynek

**FRONT**

W trakcie prac budowlanych mogą wystąpić niewielkie różnice w wymiarach prezentowych na aranżacji. Różnice te wynikają ze specyfiki prac budowlanych.