



03-017 Warszawa
ul. Cieśliewskich 53
tel. 22 545 70 20
www.novisa.pl

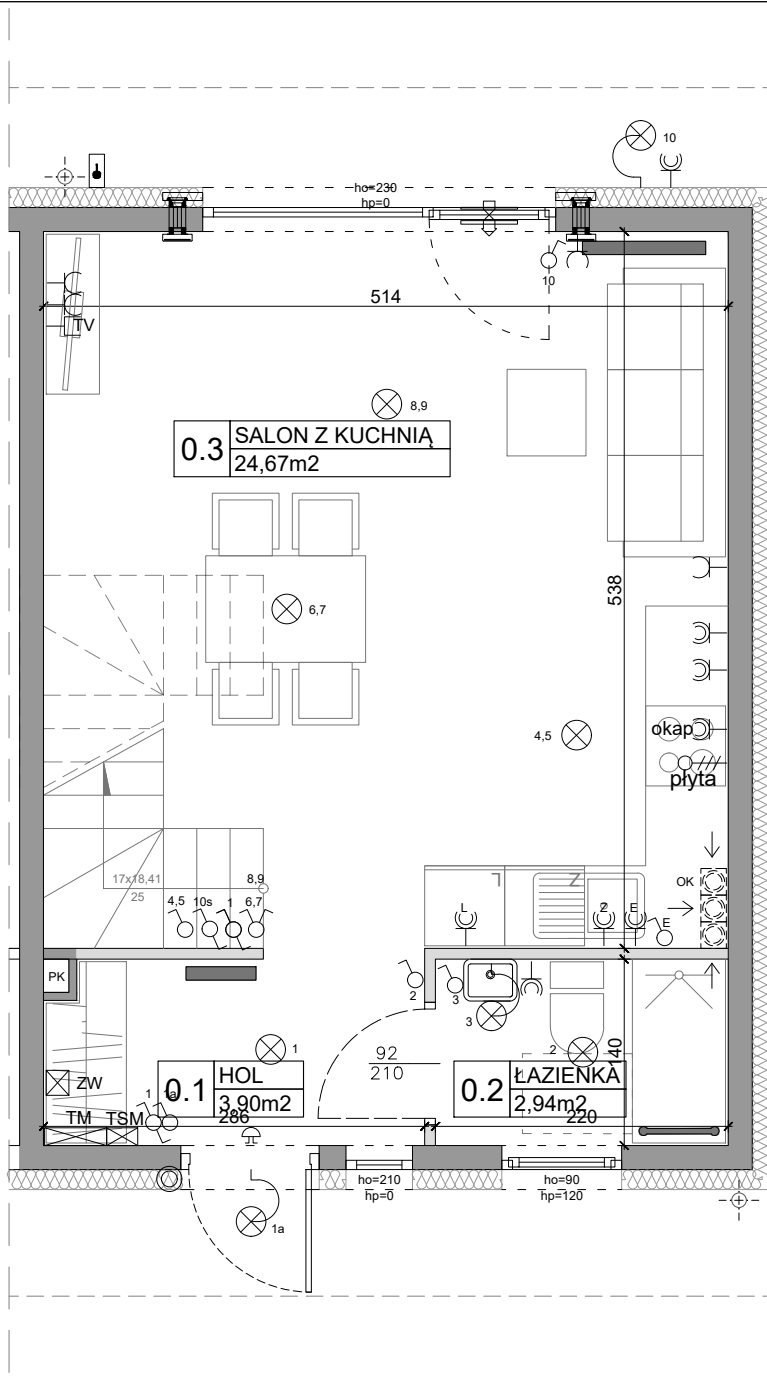
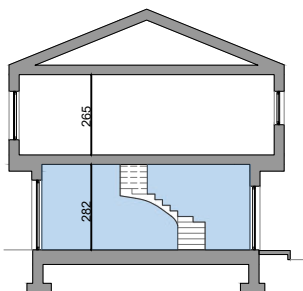
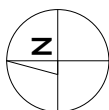
Biurowo sprzedaży
03-017 Warszawa
ul. Cieśliewskich 53

ZŁĄCZNIK NR 1 DO PROSPEKTU INFORMACYJNEGO

Inwestycja: Boska Ksawerowska
Łódź, ul. Pabianicka
Oznaczenie lokalu: 12

Parter 35,93 m²
Piętro 39,02 m²
Razem Łączna Powierzchnia Lokalu 74,95 m²
Powierzchnia ogrodo ok. 45 m²

Powierzchnia Użytkowa 68,61 m²
Powierzchnia pod Ściankami i Schodów 6,34 m²
Łączna Powierzchnia Lokalu 74,95 m²



L.p.	Pomieszczenie	Powierzchnia użytkowa [m ²]*	Powierzchnia o wysokości 1,40m ≤ h ≤ 2,20m (wliczona do pow. uż. lokalu w 50%)	Powierzchnia o wysokości h ≤ 1,40m (nie wliczona do pow. uż. lokalu)
0.1	HOL	3,90	0,00	0,00
0.2	ŁAZIENKA	2,94	0,00	0,00
0.3	SALON Z KUCHNIĄ	24,67	1,17	1,75
RAZEM		31,51	1,17	1,75
<small>POMIARU POWIERZCHNI UŻYTKOWEJ BUDYNKU MIESZKALNEGO I LOKALU DOKONUJE SIĘ NA ZASADACH OKREŚLONYCH W ROZPORZĄDZENIU MINISTRA ROZWOJU Z DNIA 11 WRZEŚNIA 2020 ROKU W SPRAWIE SZCZEGÓLNEGO ZAKRESU I FORMY PROJEKTU BUDOWLANEGO (DZ.U. z 2022 R., POZ.1679), PRZY CZYM POMIARU DOKONUJE SIĘ NA POZIOMIE PODŁOGI, Z DOKŁADNOŚCIĄ DO 0,01M² (JEDNA SETNA METRA KWADRATOWEGO), W MIESZKANIU W STANIE CAŁKOWICIE WYKOŃCZONYM, A WIĘC Z TYNKAMI. JEDNOCZEŚNIE ŁĄCZNA POWIERZCHNIA LOKALU UWZGLĘDNIĄ POWIERZCHNIĘ UŻYTKOWĄ ORAZ POWIERZCHNIĘ POD ŚCIANKAMI I SCHODÓW. WYMIARY PODANE NA RYSUNKU ODNOSZĄ SIĘ DO STANU SUROWEGO BUDYNKU (NIE UWZGLĘDNIĄJĄ GRUBOŚCI TYNKU).</small>				
POWIERZCHNIA UŻYTKOWA				31,51
POWIERZCHNIA POD ŚCIANKAMI I SCHODÓW				4,42
RAZEM				35,93

OZNACZENIA ELEKTRYCZNE:

- TM TABLICA MIESZKANIA
- TSM SKRZYNIKA TELETECHNICZNA
- ŁĄCZNIK DZWONKOWY
- WYPUST DZWONKA
- WYPUST ŚWIETLNY
- WYPUST ŚWIETLNY ŚCIENNY
- ŁĄCZNIK JEDNOBIEGUNOWY
- ŁĄCZNIK SCHODOWY
- ŁĄCZNIK GRUPOWY
- GNIAZDO 1xL+N+PE
- GNIAZDO 1-f Z BOLCEM OCHRONNYM 16A, IP44
- WYPUST TRÓJFAZOWY
- GNIAZDO ANTENOWE
- WYPUST JEDNOFAZOWY (DO WENTYLATORA)

OZNACZENIA GNIAZD:

- L - lodówka, h= 0,6m
 - OK - okap, h= 2,0m
 - K - kuchnia, h= 0,6m
 - Z - zmywarka, h= 0,6m
 - P - pralka, h= 1,1m
 - E - oświetlenie szafek h= 2,2m
 - G - gniazdo grzałki grzejnikowej
- pozostałe gniazda:
kuchnia, łazienka - h= 1,1m
pozostałe pom. - h= 0,3m

OZNACZENIA C.O. I GAZ:

- GRZEJNIK PŁYTOWY
- GRZEJNIK ŁAZIENKOWY
- GAZ
- KOCIÓŁ GAZOWY

OZNACZENIA WENTYLACJI:

- WYWIEW (W ZABUDOWIE SUFITOWEJ GK)
- WYWIEW OD OKAPU
- NAWIETRZNIK OKIENNY
- NAWIETRZNIK ŚCIENNY

OZNACZENIA WOD-KAN:

- PK PION KANALIZACYJNY
- ZW ZAWÓR WODY
- KRAN ZEWNĘTRZNY

OZNACZENIA POZOSTAŁE:

- ho= WYSOKOŚĆ OKNA
- hp= WYSOKOŚĆ PARAPETU WEWNĘTRZNEGO
- ŚCIANY ZEWNĘTRZNE LOKALU I SZACHTY
- ŚCIANKI MOŻLIWE DO REARANŻACJI

UWAGI:

- WYMIARY OTWORÓW DRZWIOWYCH PODANO W ŚWIETLE OŚCIEŻY.
- PODANA SKALA DOTYCZY STANU SUROWEGO I MA CHARAKTER ORIENTACYJNY.
- PODANE POWIERZCHNIE I WYMIARY LINIOWE MAJĄ CHARAKTER ORIENTACYJNY I MOGĄ ULEC KOREKCI NA PODSTAWIE INWENTARYZACJI WG OBMIARU PO WYKONANIU BUDYNKU.
- PUNKTY INSTALACJI ELEKTRYCZNYCH I SANITARNYCH MOGĄ ULEC KOREKTOM ZE WZGLĘDÓW TECHNICZNYCH.



03-017 Warszawa
ul. Cieślowskich 53
tel. 22 545 70 20
www.novisa.pl

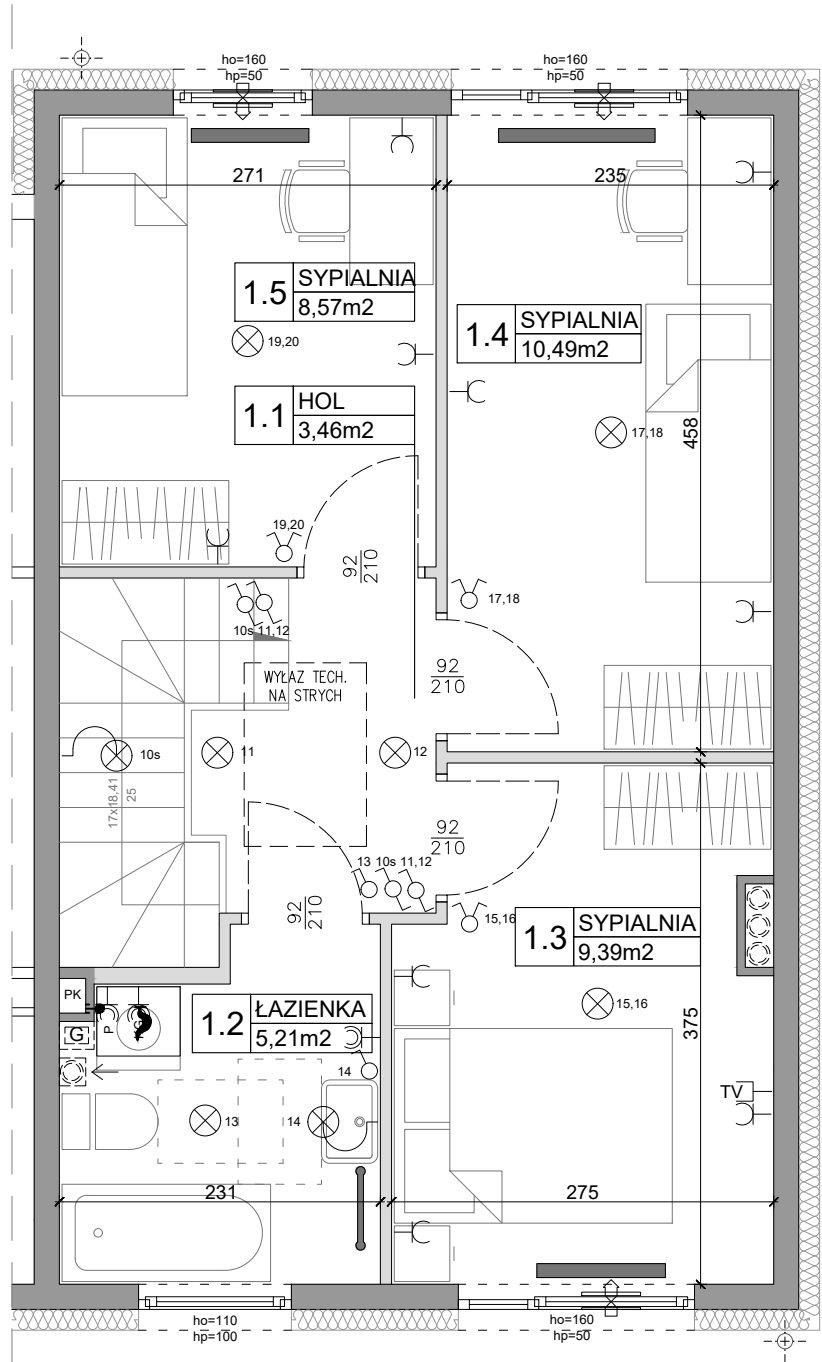
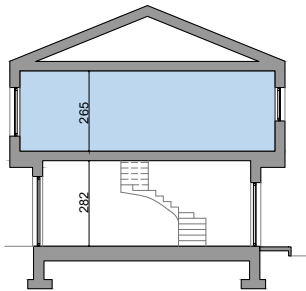
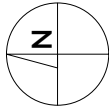
Biuro sprzedaży
03-017 Warszawa
ul. Cieślowskich 53

ZAŁĄCZNIK NR 1 DO PROSPEKTU INFORMACYJNEGO

Inwestycja: Boska Ksawerowska
Łódź, ul. Pabianicka
Oznaczenie lokalu: 12

Parter 35,93 m²
Piętro 39,02 m²
Razem Łączna Powierzchnia Lokalu 74,95 m²
Powierzchnia ogrodu ok. 45 m²

Powierzchnia Użytkowa 68,61 m²
Powierzchnia pod Ściankami i Schodów 6,34 m²
Łączna Powierzchnia Lokalu 74,95 m²



L.p.	Pomieszczenie	Powierzchnia użytkowa [m ²]*	Powierzchnia o wysokości 1,40m ≤ h ≤ 2,20m (wliczona do pow. uż. lokalu w 50%)	Powierzchnia o wysokości h ≤ 1,40m (nie wliczona do pow. uż. lokalu)
1.1	HOL	3,46	0,00	0,00
1.2	ŁAZIENKA	5,19	0,00	0,00
1.3	SYPIALNIA	9,39	0,00	0,00
1.4	SYPIALNIA	10,49	0,00	0,00
1.5	SYPIALNIA	8,57	0,00	0,00
RAZEM		37,10	0,00	0,00
POWIERZCHNIA UŻYTKOWA		37,10		
POWIERZCHNIA POD ŚCIANKAMI I SCHODÓW		1,92		
RAZEM		39,02		

OZNACZENIA ELEKTRYCZNE:

TM TABLICA MIESZKANIOWA

TSM SKRYNKA TELETECHNICZNA

ŁĄCZNIK DZWONKOWY

WYPUST DZWONKA

WYPUST ŚWIETLNY

WYPUST ŚWIETLNY ŚCIENNY

ŁĄCZNIK JEDNOBIEGUNOWY

ŁĄCZNIK SCHODOWY

ŁĄCZNIK GRUPOWY

GNIAZDO 1xL+N+PE

GNIAZDO 1-f Z BOLCEM OCHRONNYM 16A, IP44

WYPUST TRÓJFAZOWY

GNIAZDO ANTENOWE

WYPUST JEDNOFAZOWY (DO WENTYLATORA)

OZNACZENIA GNIAZD:

L - lodówka, h= 0,6m

OK - okap, h= 2,0m

K - kuchnia, h= 0,6m

Z - zmywarka, h= 0,6m

P - pralka, h= 1,1m

E - oświetlenie szafek h= 2,2m

G - gniazdo grzałki grzejnikowej

pozostałe gniazda:
kuchnia, łazienka - h= 1,1m
pozostałe pom. - h= 0,3m

OZNACZENIA C.O. I GAZ:

GRZEJNIK PŁYTOWY

GRZEJNIK ŁAZIENKOWY

GAZ

KOCIOL GAZOWY

OZNACZENIA WOD-KAN:

PK PION KANALIZACYJNY

ZW ZAWÓR WODY

KRAN ZEWNĘTRZNY

OZNACZENIA POZOSTAŁE:

ho= WYSOKOŚĆ OKNA

hp= WYSOKOŚĆ PARAPETU WEWNĘTRZNEGO

ŚCIANY ZEWNĘTRZNE LOKALU I SZCZĄTKI

ŚCIANKI MOŻLIWE DO REANANZACJI

UWAGI:

- WYMIARY OTWORÓW DRZWIOWYCH PODANO W ŚWIETLE OŚCIEŻY.
- PODANA SKALA DOTYCZY STANU SUROWEGO I MA CHARAKTER ORIENTACYJNY.
- PODANE POWIERZCHNIE I WYMIARY LINIOWE MAJĄ CHARAKTER ORIENTACYJNY I MOGĄ ULEĆ KOREKCIOM NA PODSTAWIE INWENTARYZACJI WG OBMIARU PO WYKONANIU BUDYNKU.
- PUNKTY INSTALACJI ELEKTRYCZNYCH I SANITARNYCH MOGĄ ULEĆ KOREKTOM ZE WZGLĘDÓW TECHNICZNYCH.