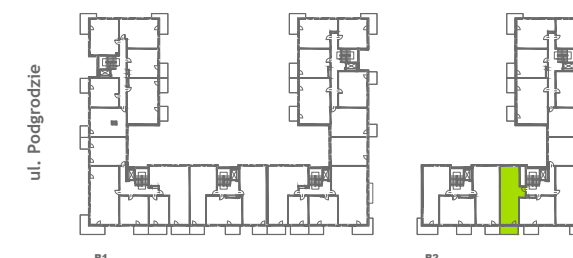


**ZESPÓŁ BUDYNKÓW  
MIESZKALNYCH WIELORODZINNYCH**

Warszawa, Bemowo, ul. Podgrodzie



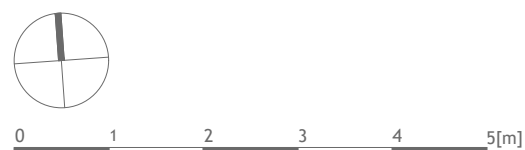
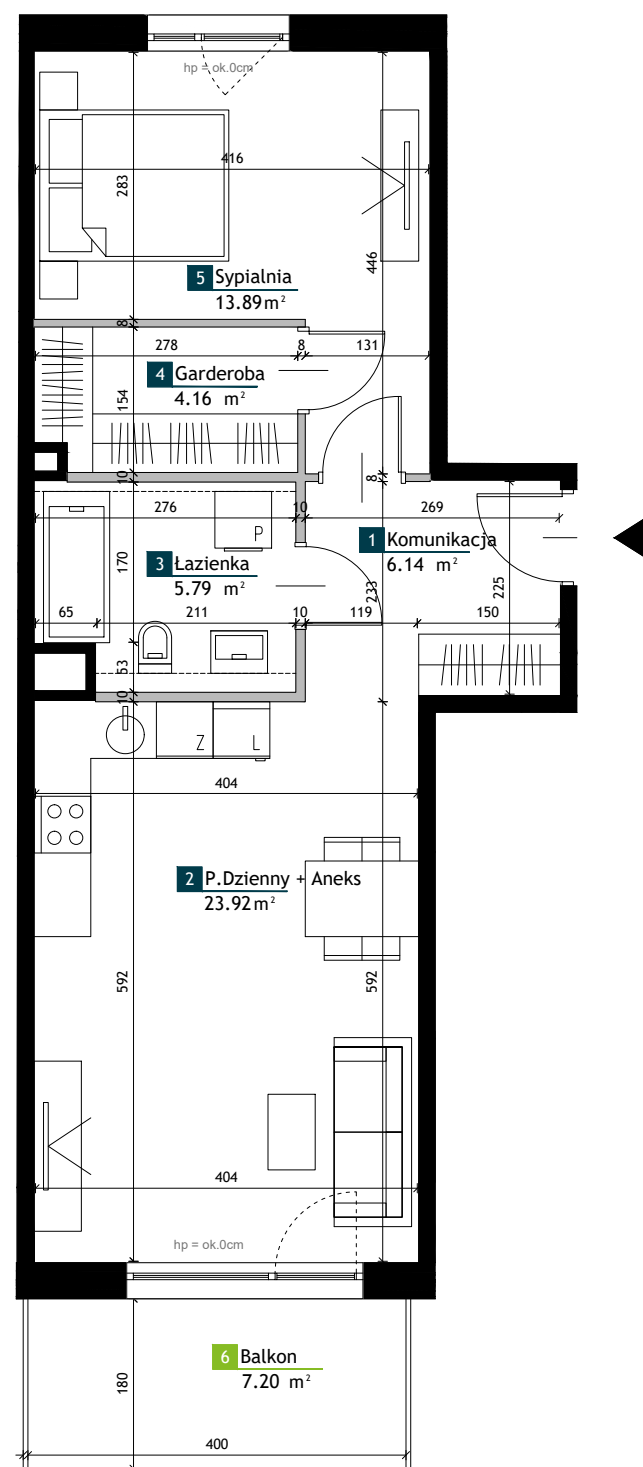
**NUMER LOKALU**

**BG0204**

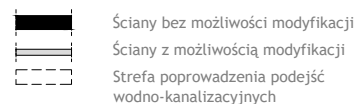
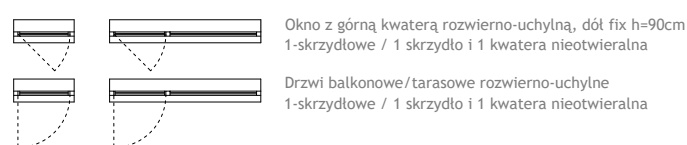
Typ Lokalu	2 - pokojowe
Budynek	B2
Klatka	G
Piętro	2
Wysokość pom.	ok. 2,77 m

<b>1</b>	Komunikacja	6.14 m <sup>2</sup>
<b>2</b>	P.Dzienny + Aneks	23.92 m <sup>2</sup>
<b>3</b>	Łazienka	5.79 m <sup>2</sup>
<b>4</b>	Garderoba	4.16 m <sup>2</sup>
<b>5</b>	Sypialnia	13.89 m <sup>2</sup>
<b>Powierzchnia użytkowa</b>		<b>53.90 m<sup>2</sup></b>

<b>5</b>	Balkon	7.20 m <sup>2</sup>
----------	--------	---------------------



**LEGENDA**



**UWAGI**

- Przedstawione urządzenia sanitarne i kuchenne, drzwi wewnątrzlokalowe, materiały wykończeniowe podłóg, okładziny ścienne, stopnie na tarasach oraz elementy aranżacji nie stanowią wyposażenia lokali mieszkalnych, a ich rozmieszczenie jest przykładowe.
- Powierzchnie użytkowe lokali mieszkalnych podano zgodnie z normą PN-ISO 9836:2022-07, z uwzględnieniem grubości tynku na ścianach. Powierzchnia użytkowa jest obliczana dla wymiarów budynku w stanie wykończonym na poziomie podłogi nie licząc listew podłogowych, progów itp. Powierzchnie pomieszczeń mogą ulec nieznacznej zmianie.
- Wymiary na rzucie mieszkania podano do warstw wykończeniowych. Realne wielkości pomiarzone mogą się nieznacznie różnić od projektowanych, w zakresie zgodnym z warunkami robót budowlanych.
- Ostateczne wymiary powierzchni zostaną podane w dokumentacji powykonawczej. Pomiarów pod zakup mebli, urządzeń i wyposażenia należy dokonać z natury, po zakończeniu realizacji.
- Wysokość lokalu podano z uwzględnieniem warstw wykończeniowych posadzki /2cm/ oraz grubości tynku na suficie.
- Nawiew powietrza będzie odbywać się poprzez nawiętrzaki ścienne lub okienne.
- Niedopuszczalna jest ingerencja w elementy nośne budynku, elewację budynku oraz ściany międzylokalowe.
- Przedstawione schody oraz balustrady wewnętrzne nie stanowią wyposażenia lokali mieszkalnych i docelowo są do wykonania w zakresie nabywcy.