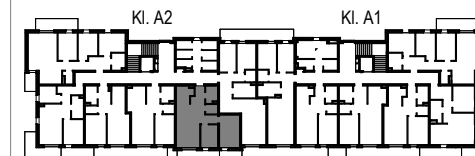


## OSIEDLE KONOPNICKIEJ

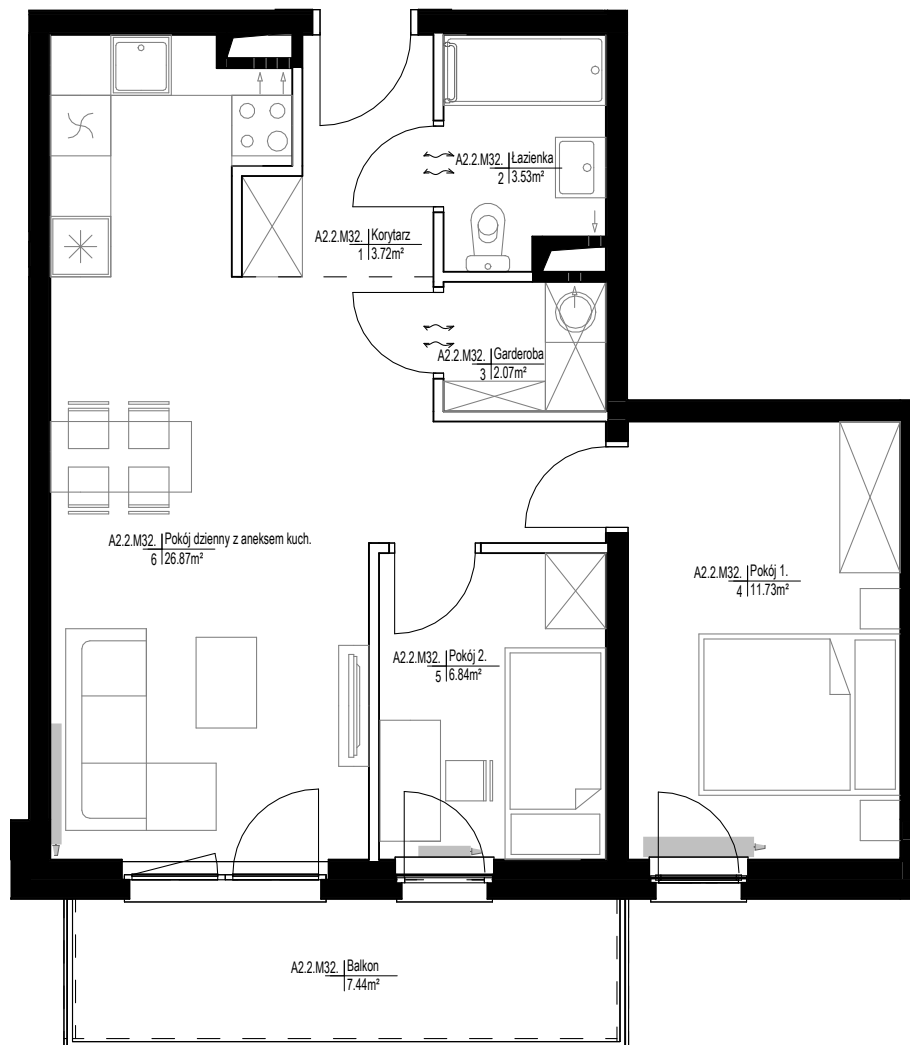
OSIEDLE MIESZKANIOWE  
UL. MARII KONOPNICKIEJ 34D  
GRODZISK MAZOWIECKI

|           |            |
|-----------|------------|
| LOKAL     | MIESZKALNY |
| BUDYNEK   | 34D        |
| PIĘTRO    | 2          |
| NR LOKALU | 34D.32     |
| STRUKTURA | 3P+AK      |

POWIERZCHNIA  
UŻYTKOWA 54.76 m<sup>2</sup>



■ ściany nierozbieralne  
□ ściany rozbieralne



0 1 4m



# JAKON

### UWAGA:

Rysunki mają charakter poglądowy. Zastrzegamy sobie prawo do wprowadzania zmian.  
Powierzchnie pomieszczeń wyliczone na podstawie Rozporządzenia Ministra Rozwoju z dnia 11.09.2020r. w sprawie szczegółowego zakresu i formy projektu budowlanego oraz przy uwzględnieniu normy PN-ISO 9836: 2022 - 07. Przyjęto wykończenie tynkowanych ścian tynkiem grubości około 2cm. Wymiary pomieszczeń, które podano na rysunku są w stanie surowym. Dla mebli wbudowanych pomiaru należy dokonać z natury