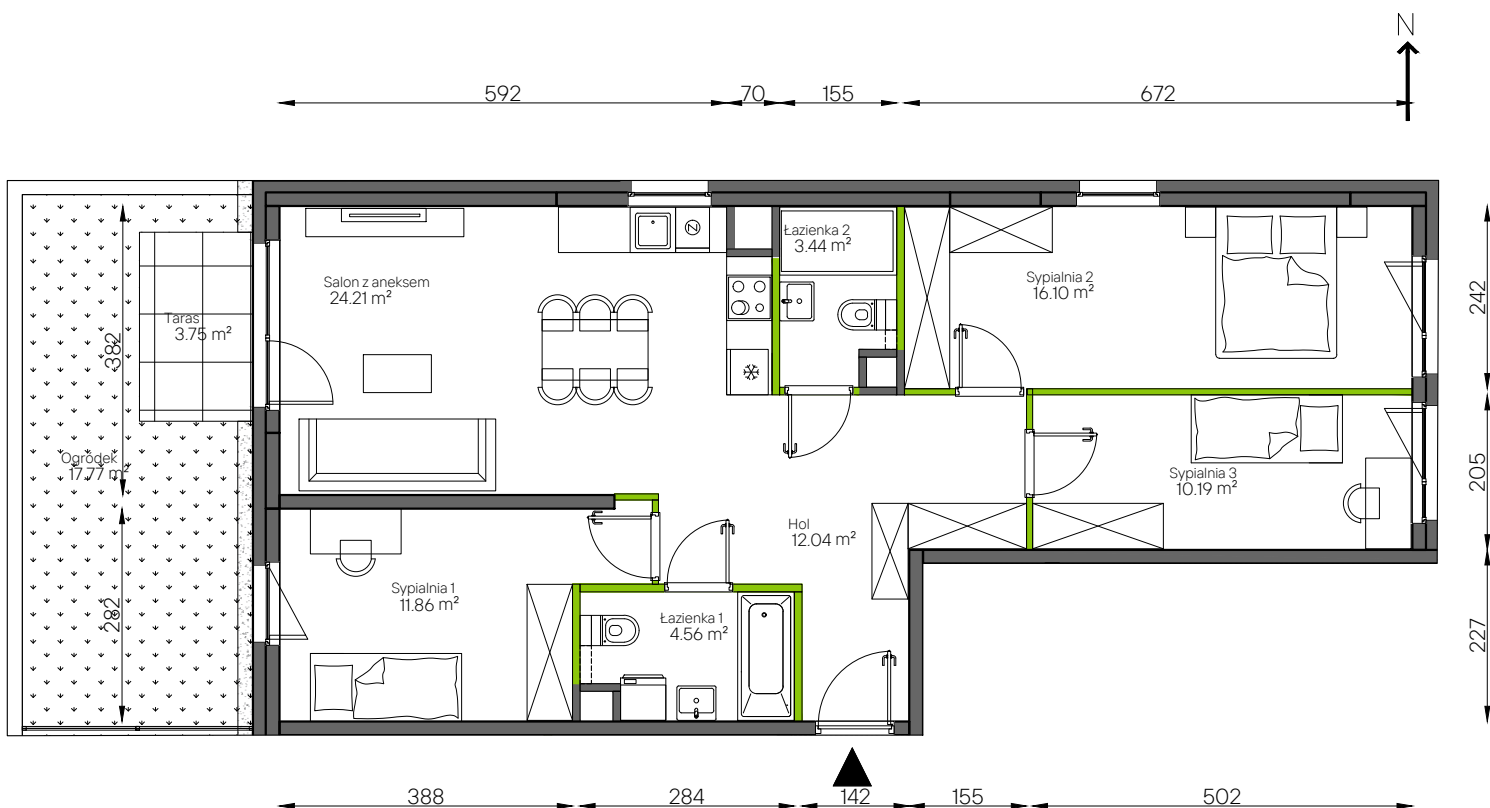


# Aleje Praskie.

## nr 1

Powierzchnia **82,40 m<sup>2</sup>**

Parter



Aranżacja mieszkania jest przykładowa.

Powierzchnia **użytkowa**

hol wejściowy	12.04 m <sup>2</sup>
łazienka 1	4.56 m <sup>2</sup>
sypialnia 1	11.86 m <sup>2</sup>
salon z aneksem	24.21 m <sup>2</sup>
łazienka 2	3.44 m <sup>2</sup>
sypialnia 2	16.10 m <sup>2</sup>
sypialnia 3	10.19 m <sup>2</sup>
<b>Razem</b>	<b>82.40 m<sup>2</sup></b>
+taras	3.75 m <sup>2</sup>
+ogródek	17.77 m <sup>2</sup>

U nas nigdy nie płacisz za powierzchnię pod ścianami działowymi.

Rzut parteru



Plan osiedla **Budynek 9**

