

## lokal mieszkalny

karta informacyjna inwestycji



# NEO

NOVA OCHOTA

data sporządzenia karty 23.04.2024

### LOKAL NR 87

<b>PIĘTRO</b>	6
<b>POKOJE</b>	4
<b>KLATKA</b>	B
<b>POWIERZCHNIA ROZLICZENIOWA</b>	79,82 m <sup>2</sup>
<b>POWIERZCHNIA UŻYTKOWA</b>	77,39 m <sup>2</sup>

hol 1	4,47 m <sup>2</sup>
pokój 1	24,05 m <sup>2</sup>
pokój 2	9,51 m <sup>2</sup>
pokój 3	10,97 m <sup>2</sup>
pokój 4	8,35 m <sup>2</sup>
łazienka 1	4,63 m <sup>2</sup>
łazienka 2	2,80 m <sup>2</sup>
hol 2	5,29 m <sup>2</sup>
kuchnia	7,32 m <sup>2</sup>

POWIERZCHNIA POD ŚCIANKAMI DZIAŁOWYMI	2,43 m <sup>2</sup>
--	---------------------

balkon 1	8,66 m <sup>2</sup>
balkon 2	7,19 m <sup>2</sup>

### POŁOŻENIE LOKALU W BUDYNKU

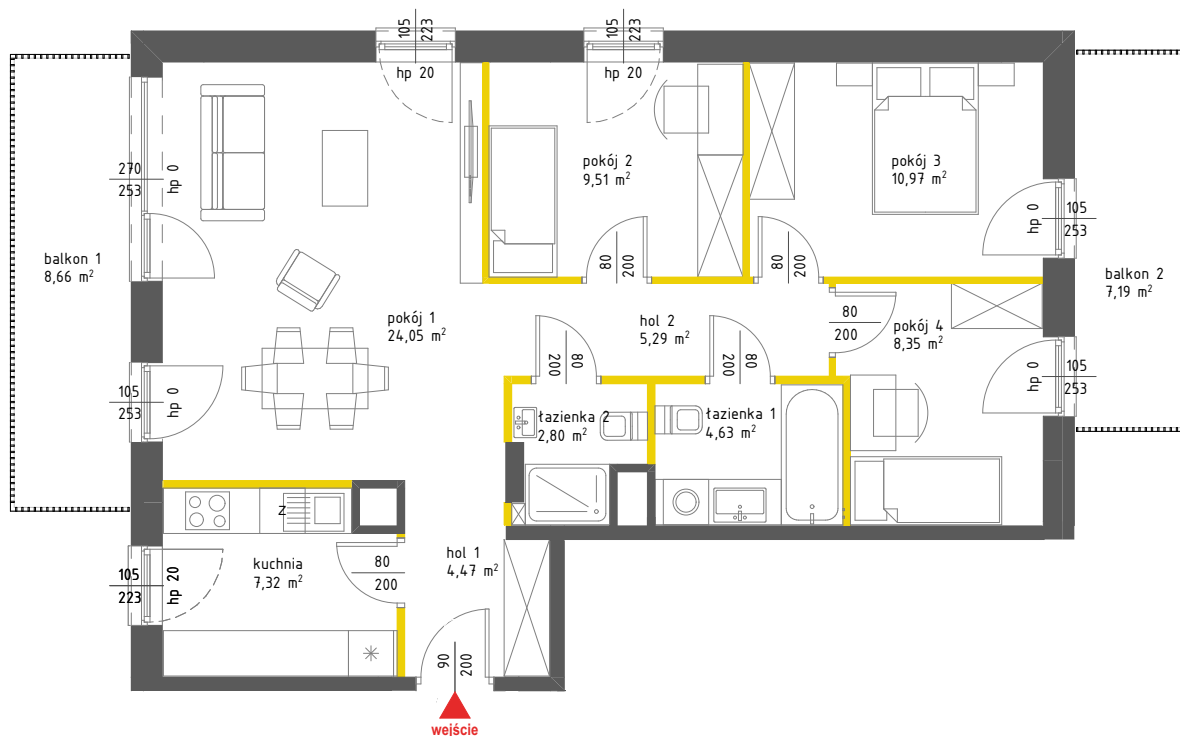


MIESZKANIE POWTARZALNE: 81

Adres inwestycji: Warszawa, ul. Łopuszańska 36A

### BIURO SPRZEDAŻY

☎ 22 228 66 80



### LEGENDA

- ściany działowe nadające się do demontażu
- ściany i obudowy pionów instalacyjnych

Występujące typy balustrad balkonowych:

- balustrada zewnętrzna- tralki
- balustrada zewnętrzna-płyta HPL
- balustrada zewnętrzna-panel szklany

\*wysokość balustrady min. 110 cm od wykończonej posadzki

- szklana zabudowa balkonu (pokazano schemat otwarcia)
- przegroda balkonowa wykonana z płyty HPL



## ŁOPUSZAŃSKA 235

Powierzchnia lokalu obliczona została zgodnie z Polską Normą PN-ISO 9836:2015-12, powołaną w rozporządzeniu Ministra Transportu, Budownictwa i Gospodarki Morskiej z dnia 11 września 2020 roku w sprawie szczegółowego zakresu i formy projektu budowlanego. Powierzchnia rozliczeniowa lokalu, uwzględniająca powierzchnię pod ściankami działowymi, służy do ustalenia ceny sprzedaży. Powierzchnia użytkowa lokalu służy do celów ewidencyjnych i wycenstoksięgowych. Instalacja wodna i kanalizacyjna doprowadzona do kuchni, łazienki i WC, zakończona korkami, nie schowana w ścianach. Rozprowadzenie instalacji pod przybory leży po stronie Nabywcy. Meble, biały montaż oraz drzwi wewnętrzne nie stanowią elementu wyposażenia lokalu. Deweloper zastrzega sobie możliwość wprowadzenia niewielkich zmian w dalszym etapie inwestycji. Przedstawiona aranżacja lokalu jest przykładowa. Wymiary okienne podane są w świetle muru od strony elewacji.