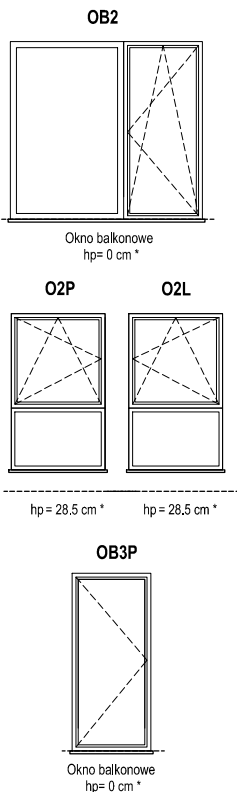


SCHEMAT OKIEN W WIDOKU OD ZEWNĄTRZ



Okno balkonowe  
hp = 0 cm \*

O2P

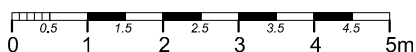
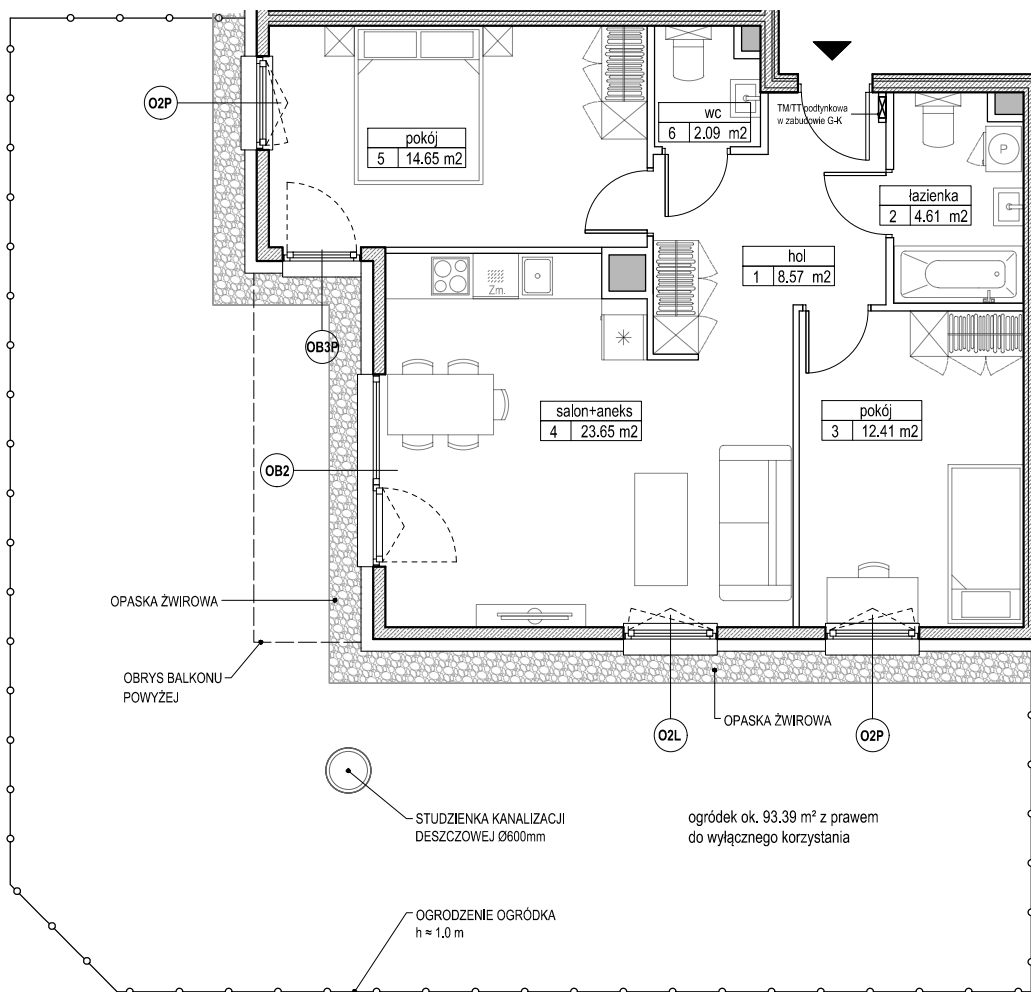
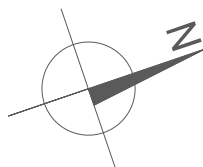
O2L

hp = 28.5 cm \*

hp = 28.5 cm \*

OB3P

Okno balkonowe  
hp = 0 cm \*



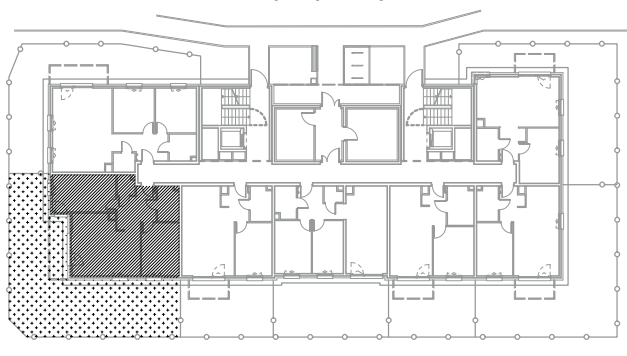
ZADANIE III  
MIESZKANIE B.1.1.3  
POWIERZCHNIA 65.98 m<sup>2</sup>  
POZIOM PARTER

UWAGI:

1. Powierzchnie mieszkań liczone wg. normy PN-ISO - 9836 : 1997 (tolerancja ±5cm)
2. Powierzchnia ogródka liczona w osi ogrodzenia (tolerancja ±5cm)
3. Ogrodzenie ogródka o wysokości ok. 1m
4. Na terenie ogródka mogą wystąpić elementy infrastruktury technicznej: studzienki drenażowe, studnie kanalizacji sanitarnych, wody, teletechniczne itp.

\* hp - wysokość parapetu mierzona od niewykończonego poziomu podłogi

RZUT BUDYNKU B



RZUT OSIEDLA

