



# BUDYNEK MIESZKALNY WIELORODZINNY Z WYDZIELONĄ CZĘŚCIĄ USŁUGOWĄ I HOTELOWĄ

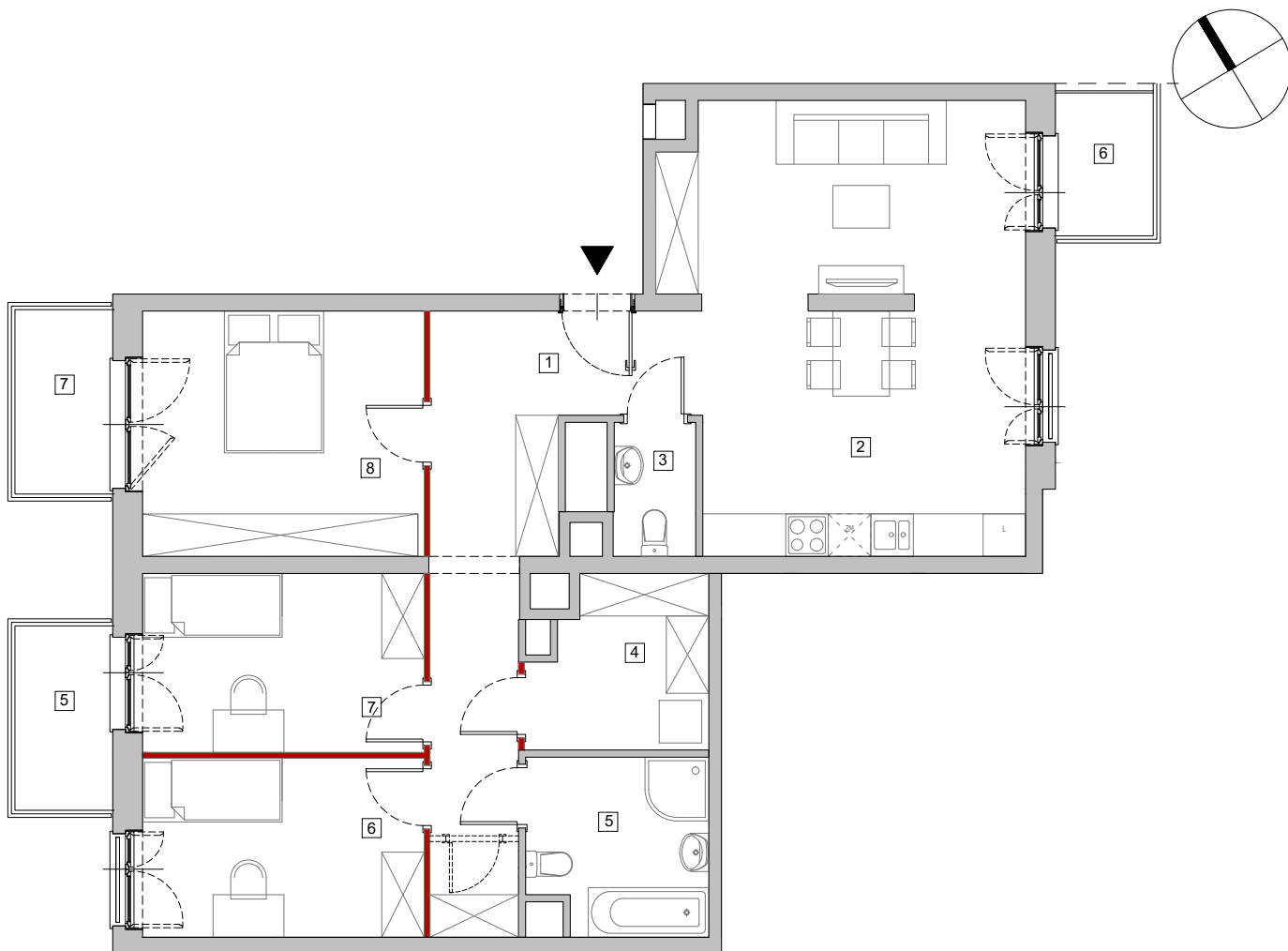
ul. Pułaskiego 48-50, Wrocław 50-443  
dz. nr 30/1, AM-42, obręb: Południe

[www.atalcitysquare.pl](http://www.atalcitysquare.pl)

e-mail: [bsmwroclaw@atal.pl](mailto:bsmwroclaw@atal.pl)  
telefon: (+48) 609 132 028




ATAL S.A. Biuro Sprzedaży Mieszkań, 51-109 Wrocław, ul. Na Polance 22F



## MIESZKANIE E4-2-M3

PIĘTRO 2

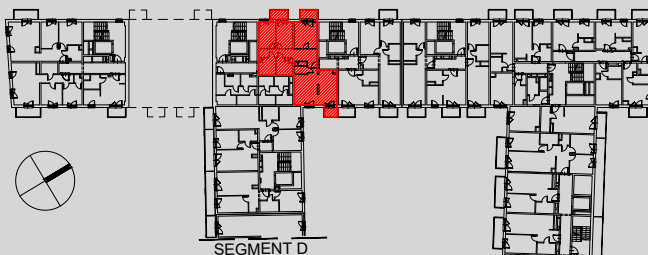
1	przedpokój	15,89 m <sup>2</sup>
2	pokój dzienny z aneksem kuchennym	29,96 m <sup>2</sup>
3	wc	2,16 m <sup>2</sup>
4	garderoba	5,62 m <sup>2</sup>
5	łazienka	6,12 m <sup>2</sup>
6	sypialnia	9,94 m <sup>2</sup>
7	sypialnia	9,94 m <sup>2</sup>
8	sypialnia	13,58 m <sup>2</sup>

 powierzchnia ścian działowych  
możliwych do demontażu/wyburzenia 1,26 m<sup>2</sup>

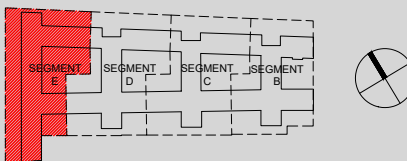
**MAKSYMALNA POWIERZCHNIA UŻYTKOWA 94,76 m<sup>2</sup>**

9	balkon	4,18 m <sup>2</sup>
10	balkon	3,64 m <sup>2</sup>
11	balkon	3,64 m <sup>2</sup>

## RZUT KONDYGNACJI



## PLAN SYTUACYJNY



1. Wymiary pomieszczeń, lokalizację przyborów sanitarnych i inne podano na podstawie projektu budowlanego. W toku budowy mogą wystąpić różnice w stosunku do stanu wynikającego z projektu, wynikające ze specyfiki prac budowlanych.
2. Powierzchnia jest obliczona w świetle pionowych przegród w stanie wykończonym, przy uwzględnieniu tynków i okładzin o grubości 1,5cm, na poziomie podłogi bez uwzględnienia listew przypodłogowych, progów itp. Wymiary są podane w stanie bez wykończenia.
3. Powierzchnia użytkowa lokali oraz pomieszczeń określona jest na podstawie rozporządzenia Ministra Transportu, Budownictwa i Gospodarki Morskiej z dnia 25.04.2012 r. w sprawie szczegółowego zakresu i formy projektu budowlanego oraz przy uwzględnieniu treści Polskiej Normy PN-ISO 9836. Powierzchnia użytkowa uwzględnia powierzchnię elementów nadających się do demontażu i rozbiórki (rury, kanały i ścianki działowe), nie uwzględnia natomiast powierzchni otworów na drzwi i okna oraz nisze w elementach zamykających.