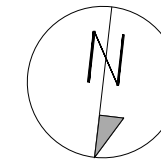
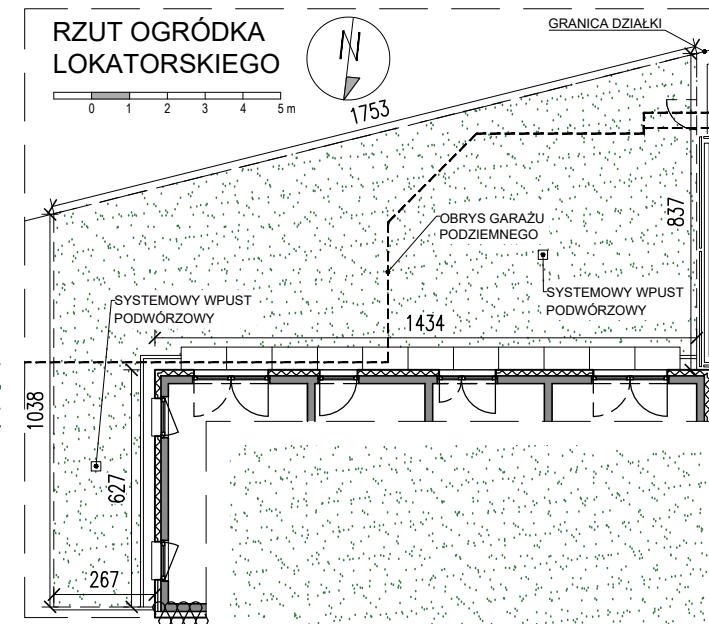


RZUT OGRÓDKA  
LOKATORSKIEGO



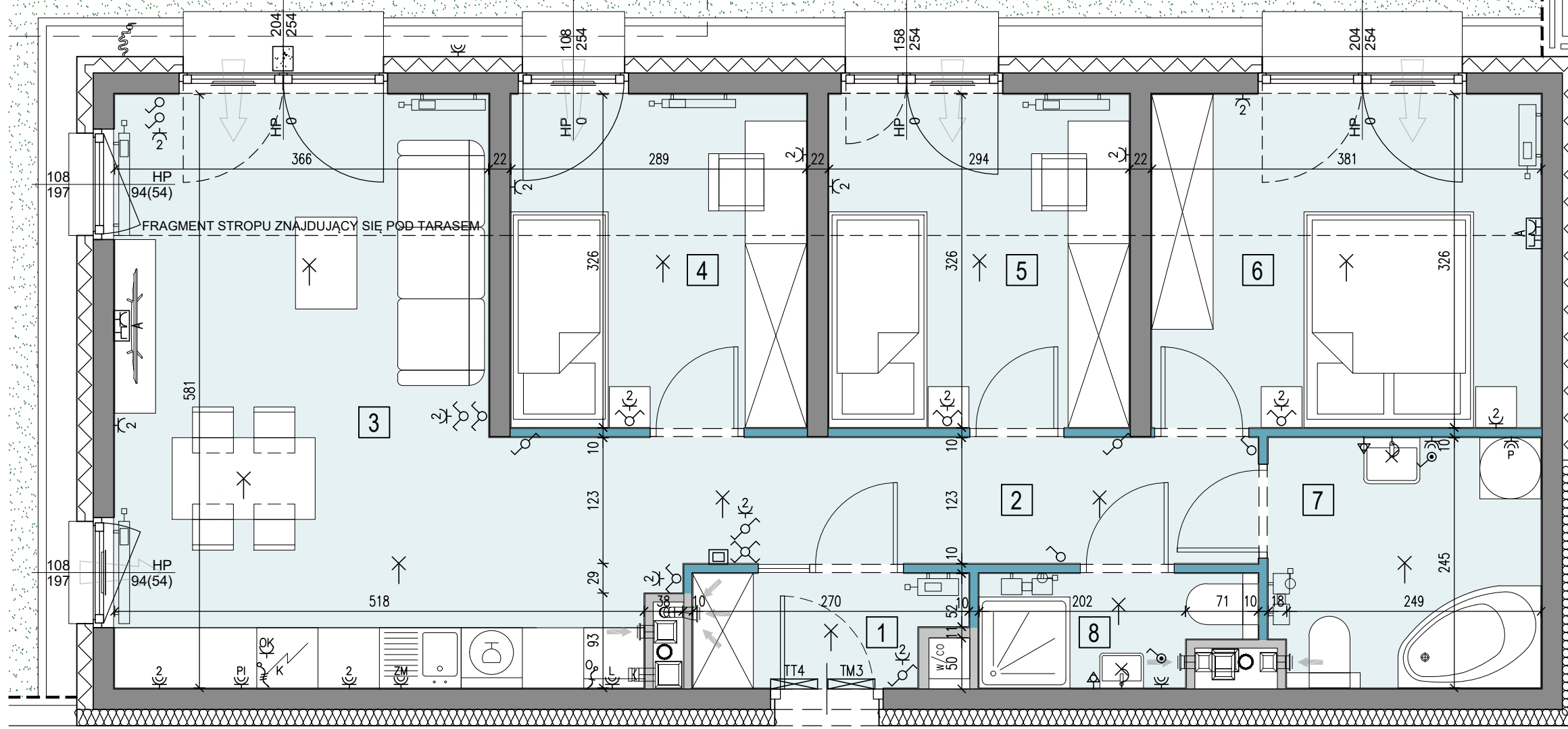
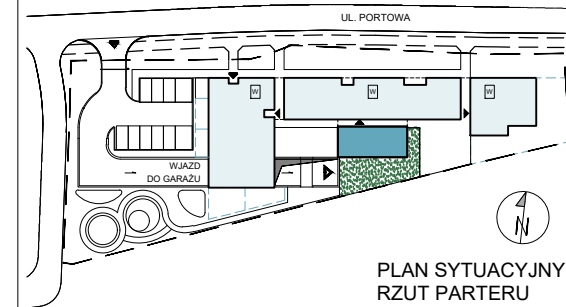
0 1 2 3 4 5m



# Portowa

APARTAMENTY

tel: +48 530 100 501  
www.apartamentyportowa.pl



POR-B.00.01

0 1 2 3 4 5m

LEGENDA:

- SZYB WINDOWY
- ŚCIANY ŻELBETOWE
- ŚCIANY MUROWANE
- ŚCIANY DEMONTOWALNE
- NUMER POMIESZCZENIA
- NAWIEWNIK OKIENNY

- GRZEJNIK ŚCIENNY
- GRZEJNIK ŁAZIENKOWY
- PIONY WENTYLACYJNE:
  - kuchnia
  - łazienka
  - garderoba
  - okap
  - kuchenny
- PION KANALIZACJI
- ZAWÓR CZERPALNY W OGRÓDZIE

- TABLICA ELEKTRYCZNA MIESZKANIOWA
- TELETECHNICZNA SKRZYŃKA MIESZKANIOWA
- WIDEODOMOFON
- OPRAWA OŚW. ZEWNĘTRZNA
- WYPUST OŚW. WEWNĘTRZNY
- OPRAWA OŚW. TYPU "KINKIET"

- ŁĄCZNIK INST. 1-BIEGUNOWY
- ŁĄCZNIK INST. SCHODOWY
- ŁĄCZNIK INST. ŚWIECZNIKOWY
- ŁĄCZNIK INST. KRZYŻOWY
- GNIAZDO POJEDYNCZE
- GNIAZDO PODWÓJNE

- GNIAZDO DO ZAS. PRAŁKI
- GNIAZDO DO ZAS. LODÓWKI
- GNIAZDO DO ZAS. ZMYWARKI
- GNIAZDO DO ZAS. PIEKARNIKA
- GNIAZDO DO ZAS. OKAPU
- WYPUST KABLOWY DO ZASILANIA KUCHNI

- WYPUST KABLOWY DO ZASILANIA OŚWIETLENIA
- ZESTAW GNIAZD TYPU "A" (TV) 2\*230V/16A, 1\*RTV-SAT (RTV-2\*SAT), 1\* RJ45 KAT. 5E
- LOKALNA SZYNA UZIEMIĄJĄCA
- BALUSTRA DA SZKLANA / STALOWA

- OKNO BALKONOWE
- OKNO Z PARAPETEM
- OKNO PRZESUWNE

- S - SZEROKOŚĆ OKNA
- H - WYSOKOŚĆ PODANA W ŚWIETLE MURU
- HP - POZIOM PARAPETU / POZIOM ŚLEMENIA KWATERY NIEOTWIERALNEJ (WARTOŚĆ W NAWIASIE OZNACZA POZIOM ŚCIANKI PODOKIENNEJ)

KARTA KATALOGOWA JEST ZAŁĄCZNIKIEM DO UMOWY  
Zgodnie z PN ISO 9836 1997, powierzchnia użytkowa lokalu jest obliczana w metrach kwadratowych z dokładnością do dwóch miejsc po przecinku, dla wymiarów lokalu w stanie wykończonym na poziomie podłogi. Wymiary podane są w stanie wykończonym. Wymiary, powierzchnie oraz rozmieszczenie instalacji (elektryczne, sanitarne) mogą ulec nieznacznym zmianom. Instalacje oraz urządzenia elektryczne, sanitarne i drzwi wewnętrzne nie stanowią wyposażenia lokali. Przedstawiono przykładowe rozmieszczenie urządzeń sanitarnych i kuchennych. Podłoga pod posadzkę wykonaną ze szlichty. Na warstwy wykończeniowe podłóg przewidziano 2 cm. Zabrania się ingerencji w elementy nośne budynku oraz szachty instalacyjne.

PARTER

INWESTYCJA KLATKA PIĘTRO LOKAL  
**MIESZKANIE POR-B.00.01**

LICZBA POKOI	POWIERZCHNIA UŻYTKOWA	WYSOKOŚĆ (W STANIE DEWELOPERSKIM)
<b>4</b>	<b>75,82 m<sup>2</sup></b>	<b>3,00 m</b>

WYKAZ POWIERZCHNI POMIESZCZEŃ

NR	NAMIA	Powierzchnia (m <sup>2</sup> )
1	WIATROŁAP	2,72 m <sup>2</sup>
2	KOMUNIKACJA	6,92 m <sup>2</sup>
3	POKÓJ DZIENNY + ANEKS KUCHENNY	25,59 m <sup>2</sup>
4	POKÓJ SYPIALNY 1	9,42 m <sup>2</sup>
5	POKÓJ SYPIALNY 2	9,58 m <sup>2</sup>
6	POKÓJ SYPIALNY 3	12,42 m <sup>2</sup>
7	ŁAZIENKA	6,45 m <sup>2</sup>
8	WC	2,72 m <sup>2</sup>
9	OGRÓD	123,07 m <sup>2</sup>

INNE MIESZKANIA O PODOBNYM UKŁADZIE

PIĘTRO	0	1	2	3	4	5	6	7
NR	-	-	-	-	-	-	-	-



Matexi Polska Kraków Sp. z o.o.  
Biuro Sprzedaży, Kraków - Stare Podgórze, ul. Limanowskiego 5  
www.matexpolska.pl

JEDNOSTKA PROJEKTOWA



MANUFATURA ARCHITEKTURY SP. Z O.O.  
31-066 KRAKÓW, UL. SKAWIŃSKA 23/1