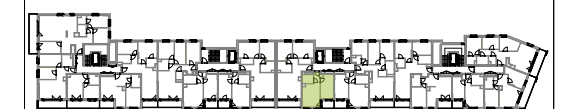
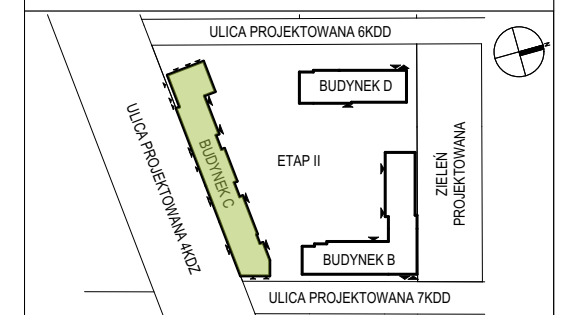


<b>PIĘTRO</b>		<b>3</b>
<b>LOKAL MIESZKALNY</b>		<b>C.2.4.41</b>
nr	nazwa pomieszczenia	pow (m <sup>2</sup> )
1	KOMUNIKACJA	3,66 m <sup>2</sup>
2	POKÓJ DZIENNY Z ANEKSEM	16,59 m <sup>2</sup>
3	SYPIALNIA	13,28 m <sup>2</sup>
4	ŁAZIENKA	4,53 m <sup>2</sup>
POWIERZCHNIA POD ŚCIANKAMI DZIAŁOWYMI		0,81 m <sup>2</sup>
<b>POWIERZCHNIA</b>		<b>38,87 m<sup>2</sup></b>
5	LOGGIA	3,71 m <sup>2</sup>



- Przedstawione w tym materiale elementy wyposażenia mają jedynie charakter poglądowy, stanowią propozycję aranżacji i nie są objęte ofertą sprzedaży lokalu mieszkalnego/usługowego przedstawioną przez ACG 22 Sp. z o.o.
- Powierzchnia użytkowa pomieszczeń obliczona jest wg normy PN-ISO 9836:1997 „Pole powierzchni podane się w m<sup>2</sup> z dokładnością do dwóch miejsc po przecinku.” Powierzchnia użytkowa jest „obliczana dla wymiarów budynku w stanie wykończonym, na poziomie podłogi nie licząc listew przypodłogowych, progów itp.” Do powierzchni użytkowej mieszkania „wliczane są także elementy nadające się do demontażu takie jak: ścianki działowe, rury, kanały”.
- Powierzchnie pomieszczeń zostaną ponownie określone w dokumentacji powykonawczej na podstawie pomiarów geodezyjnych dokonanych zgodnie z obowiązującymi przepisami prawa i w związku z tym mogą ulec nieznacznej zmianie w stosunku do podanych w tym materiale.
- Wymiary pomieszczeń, lokalizację przyborów sanitarnych, podłączeń pod urządzenia sanitarne itp. podano zgodnie z projektem budowlanym. Mogą wystąpić niewielkie różnice wymiarów i usytuowania elementów powstałe w trakcie realizacji prac budowlanych.
- Podane wymiary liniowe nie uwzględniają wykończenia tynkiem.
- Pomiarów pod projekt aranżacji, zakup mebli, urządzeń i wyposażenia należy dokonać z natury po zakończeniu realizacji.

LEGENDA:

- ŚCIANA NIEROZBIERALNA
- ŚCIANKA DZIAŁOWA NADAJĄCA SIĘ DO DEMONTAŻU
- WYSOKOŚĆ PARAPETU/PROGU
- TARAS - POWIERZCHNIA UTWARDZONA