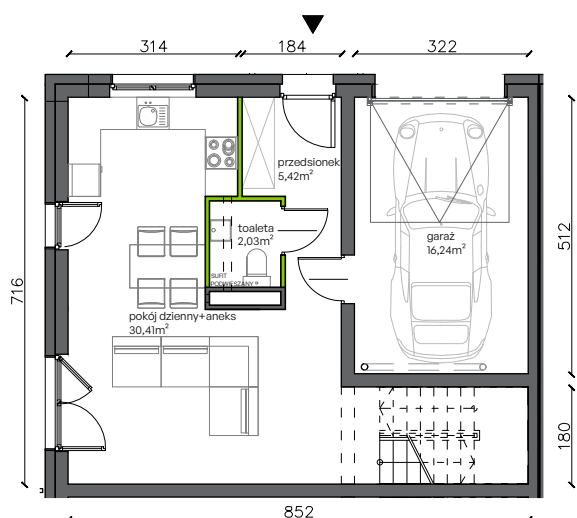


# Ogrody Wojszyce.

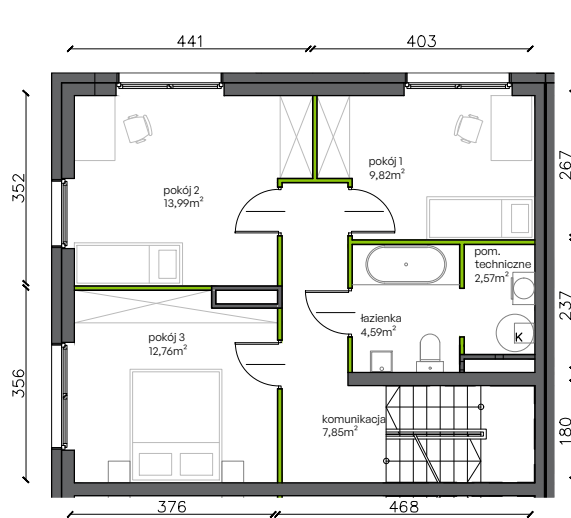
## b14.L1

Powierzchnia 138,22 m<sup>2</sup>



**PARTER**

Aranżacja lokalu jest przykładowa.

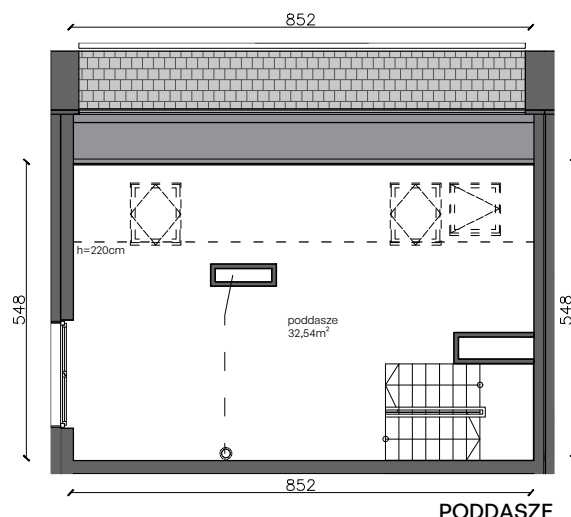


**PIĘTRO**

### Powierzchnia użytkowa

| PARTER              | 54,10 m <sup>2</sup> |
|---------------------|----------------------|
| przedsiónek         | 5,42 m <sup>2</sup>  |
| toaleta             | 2,03 m <sup>2</sup>  |
| pokój dzienny+aneks | 30,41 m <sup>2</sup> |
| garaż               | 16,24 m <sup>2</sup> |
| PIĘTRO              | 51,58 m <sup>2</sup> |
| komunikacja         | 7,85 m <sup>2</sup>  |
| pokój 1             | 9,82 m <sup>2</sup>  |
| pokój 2             | 13,99 m <sup>2</sup> |
| pokój 3             | 12,76 m <sup>2</sup> |
| łazienka            | 4,59 m <sup>2</sup>  |
| pom. techniczne     | 2,57 m <sup>2</sup>  |
| PODDASZE            | 32,54 m <sup>2</sup> |
| poddasze            | 32,54 m <sup>2</sup> |

### Lokalizacja działki



**PODDASZE**

**RAZEM** 138,22 m<sup>2</sup>  
+ ogródek 26,00 m<sup>2</sup>

### Plan osiedla

