

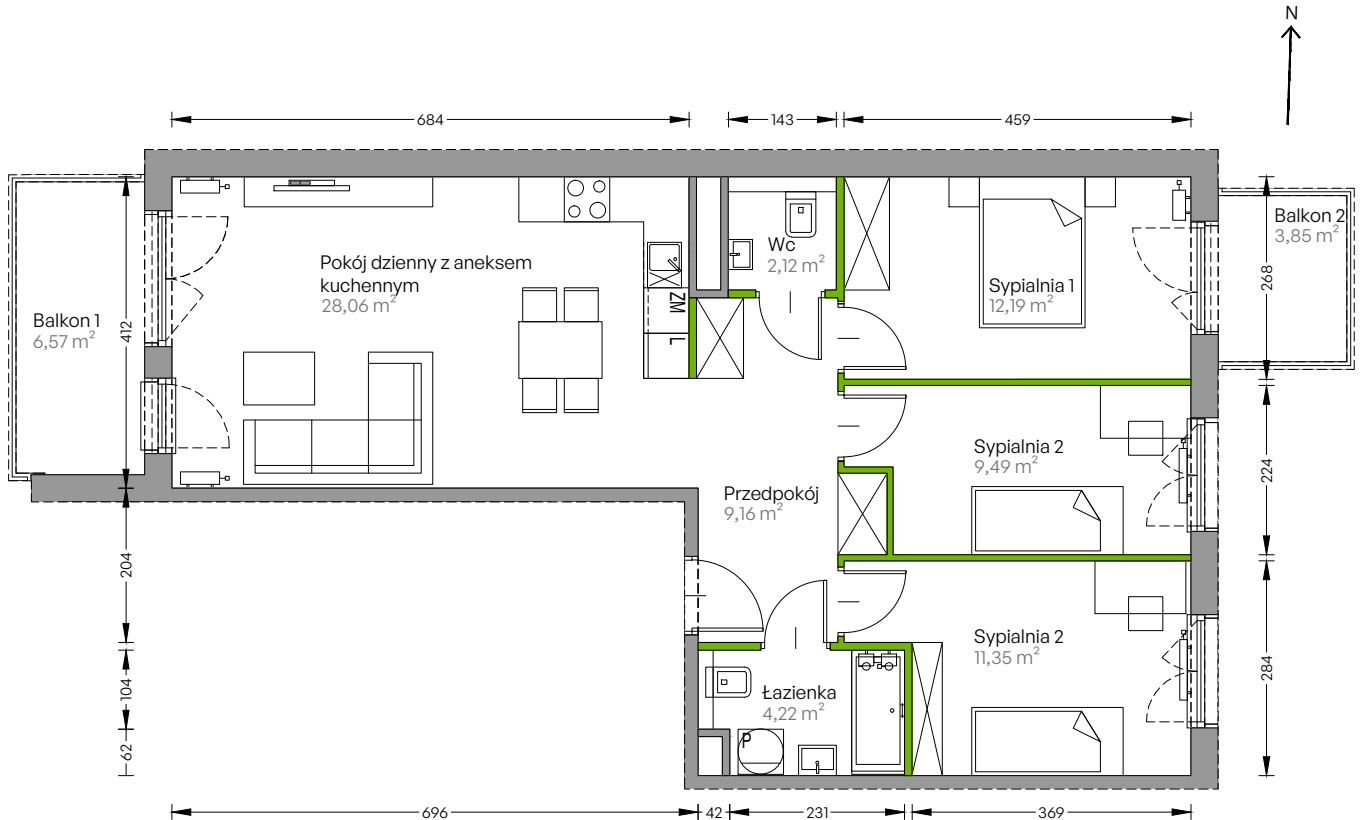
# Centralna Vita.

## nr F.175



Powierzchnia **76,59 m<sup>2</sup>**

Piętro 5



Aranżacja mieszkania jest przykładowa

### Powierzchnia użytkowa

przedpokój	9,16 m <sup>2</sup>
sypialnia 1	12,19 m <sup>2</sup>
sypialnia 2	9,49 m <sup>2</sup>
sypialnia 3	11,35 m <sup>2</sup>
pokój dzienny z aneksem kuchennym	28,06 m <sup>2</sup>
łazienka	4,22 m <sup>2</sup>
wc	2,12 m <sup>2</sup>
<b>Razem</b>	<b>76,59 m<sup>2</sup></b>
+ balkon 1	6,57 m <sup>2</sup>
+ balkon 2	3,85 m <sup>2</sup>

U nas nigdy nie płacisz za powierzchnię pod ścianami działowymi!

Powierzchnia użytkowa wg PN-ISO 9836:1997

### Rzut kondygnacji Piętro 5



### Plan osiedla Budynek F

