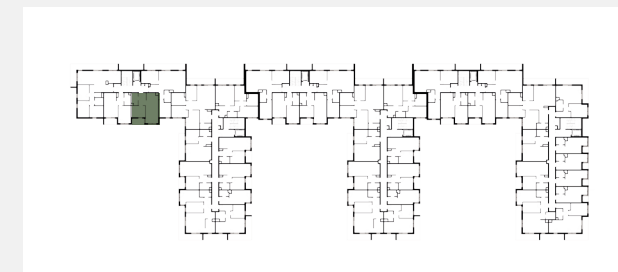
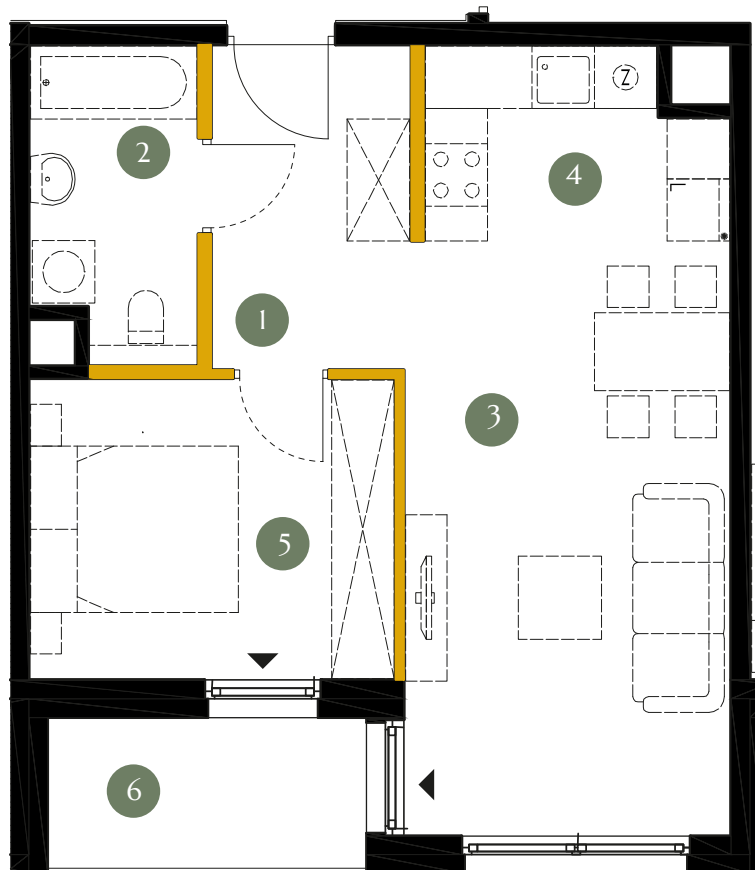


KARTA LOKALU

S1.1.03



OGRODY  JULIANÓW



Powierzchnia użytkowa **43,19 m²**

Piętro	1
1. Hall	5,18 m ²
2. Łazienka	4,57 m ²
3. Salon	18,37 m ²
4. Aneks kuchenny	5,04 m ²
5. Sypialnia	10,03 m ²
6. Loggia	Tak
Razem	43,19 m ²

● Ściany konstrukcyjne

● Powierzchnia pod ściankami działowymi
(nie płacisz za nią)

1,44 m²

Powierzchnia użytkowa lokalu określona została na podstawie Polskiej Normy PN-ISO 9836:2015. Na wszelkie zmiany należy uzyskać zgodę projektanta. Nie dopuszcza się zmian elewacji budynku. Nie dopuszcza się wkuwania podejść instalacyjnych w ściany międzylokalowe. Niniejsza karta lokalu ma charakter poglądowy i stanowi jedynie zaproszenie do zawarcia umowy, o której mowa w ART 71 KC.