

APARTAMENTY  
**DWIE RZĘKI**

Lokal M1.1.21

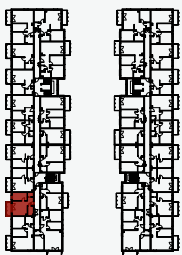
37,49 m<sup>2</sup>

2 pokoje

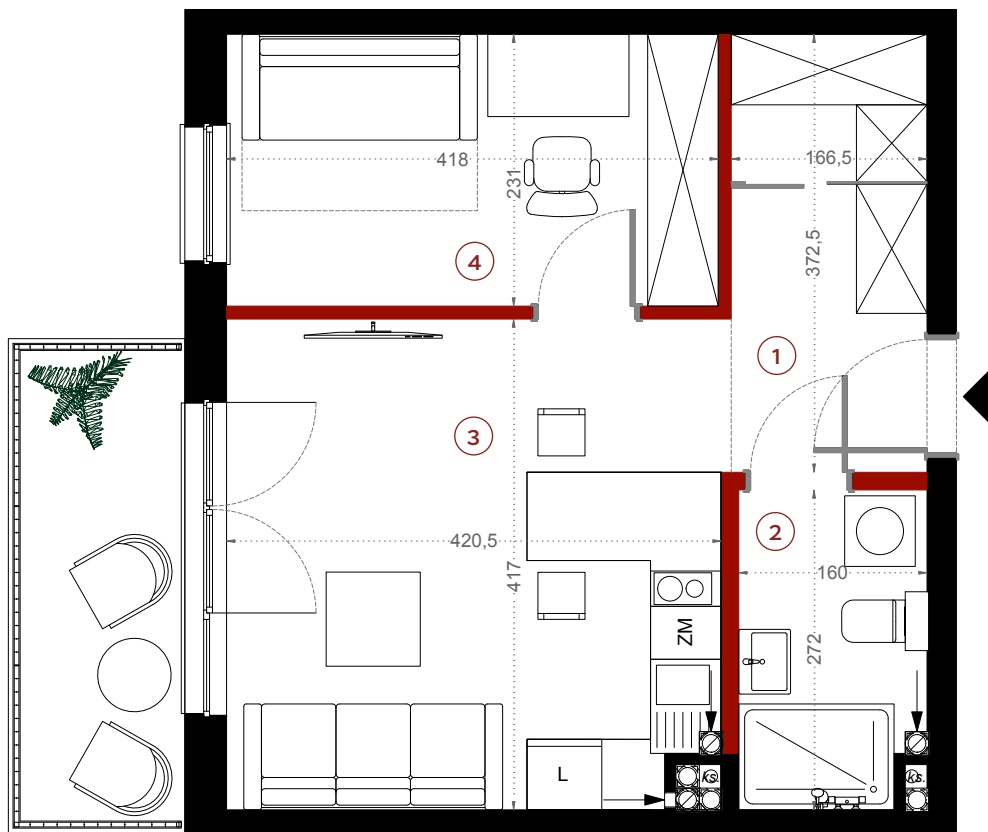
Piętro 1.

Budynek 1

ulica Zabrzeźna



rzeka Olechówka



1	Przedpokój	6,19 m <sup>2</sup>
2	Łazienka	4,22 m <sup>2</sup>
3	Salon z aneksem	17,42 m <sup>2</sup>
4	Pokój	9,66 m <sup>2</sup>
	Balkon	5,60 m <sup>2</sup>

■ Ściany konstrukcyjne  
■ Ściany działowe



- Wyjątkowe części wspólne do rekreacji
- Ekologiczne rozwiązania
- Prywatne ogródki i balkony
- Zielona okolica z pełną infrastrukturą

**DYNAMIX**  
domy i apartamenty

**Biuro sprzedaży**  
Dynamix Sp. z o.o.  
Piotrkowska 276e  
90-361 Łódź

+48 605 850 516

www.dynamix.pl

Powierzchnia użytkowa lokalu określona została na podstawie Polskiej Normy PN-ISO 9836: 2015-12. Niniejsza karta lokalu ma charakter poglądowy i stanowi jedynie zaproszenie do zawarcia umowy, o której mowa w art. 71 KC. Podane wymiary uwzględniają grubość warstwy tynku.