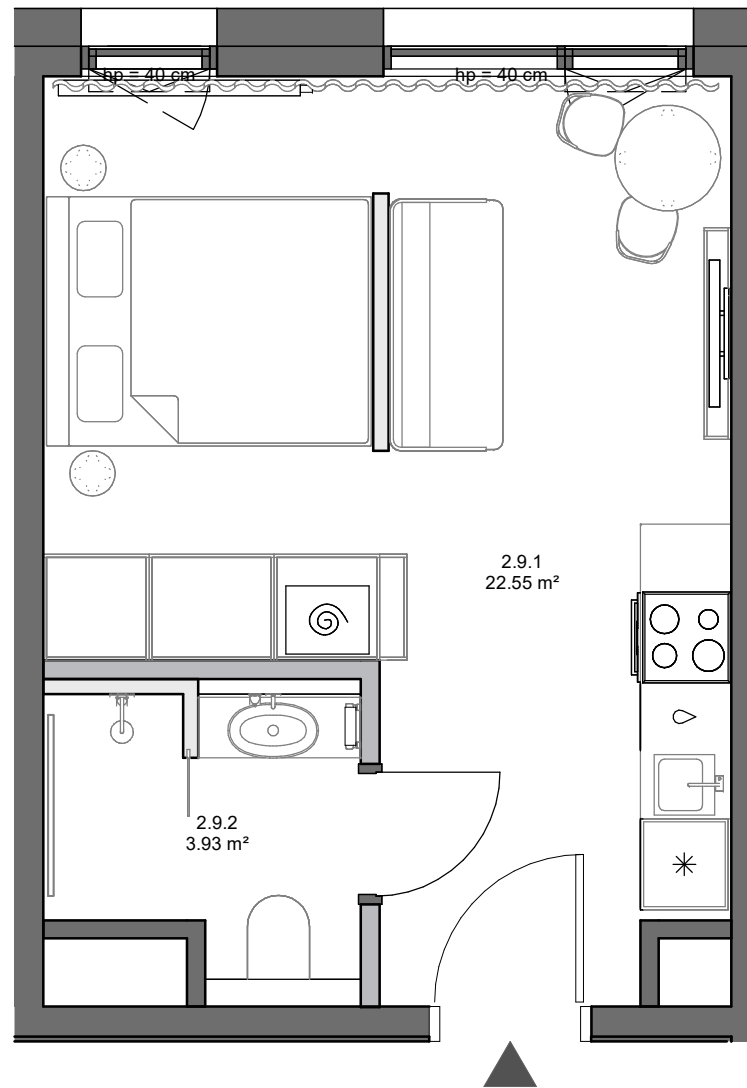


Załącznik - Rzut lokalu



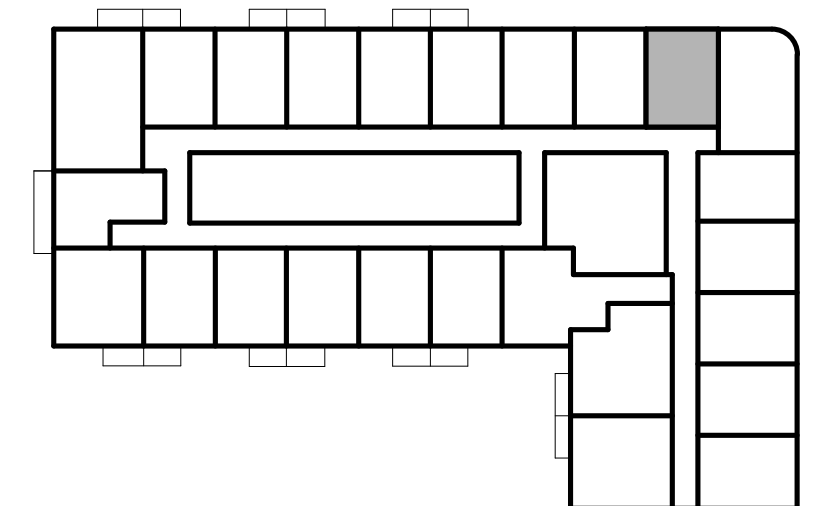
Al. Grunwaldzka, Gdańsk

Nr projektowy lokalu:	2.9
Nr sprzedażowy lokalu:	48
Liczba pokoi:	1
Piętro:	2

Powierzchnia użytkowa lokalu **26,48 m²**

2.9.1	Pokój dzienny z aneksem kuchennym	22,55 m ²
2.9.2	Łazienka	3,93 m ²

Rzut kondygnacji wraz z usytuowaniem lokalu w budynku



Powierzchnia wewnętrzna lokalu (wraz ze ścianami działowymi) wynosi 27,03 m²

Olivia
HOME

1. Powierzchnia użytkowa lokalu będzie liczona w oparciu o rozporządzenie Ministra Rozwoju z dnia 11 września 2020 roku w sprawie szczegółowego zakresu i formy projektu budowlanego, zgodnie z zasadami zawartymi w Polskiej Normie PN-ISO 9836:2022-07.
2. Z przyczyn projektowych i aranżacyjnych nieznacznym zmianom może ulec powierzchnia użytkowa lokalu lub/i poszczególnych pomieszczeń, lokalizacja grzejników, wymiary szachtów instalacyjnych, lokalizacja i wymiary okien, balkonów/loggi/tarasów i ogródków. Dopuszcza się lokalizowanie infrastruktury na terenie ogródków i tarasów. Docelowe rzuty lokalu będą przedłożone do umów przedwstępnych sprzedaży lokalu.