



data sporządzenia karty 27.10.2023

**LOKAL NR 100**

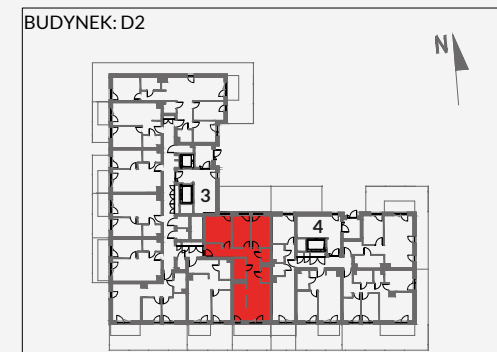
<b>PIĘTRO</b>	<b>0</b>
<b>POKOJE</b>	<b>4</b>
<b>KLATKA</b>	<b>3</b>
<b>POWIERZCHNIA ROZLICZENIOWA</b>	<b>85.72 m<sup>2</sup></b>
<b>POWIERZCHNIA UŻYTKOWA</b>	<b>83.14 m<sup>2</sup></b>

HOL	16.30 m <sup>2</sup>
POKÓJ Z ANEKSEM KUCHENNYM	23.56 m <sup>2</sup>
POKÓJ 1	13.11 m <sup>2</sup>
POKÓJ 2	10.45 m <sup>2</sup>
POKÓJ 3	10.39 m <sup>2</sup>
WC	2.28 m <sup>2</sup>
ŁAZIENKA	4.55 m <sup>2</sup>
PRALNIA	2.50 m <sup>2</sup>

POWIERZCHNIA POD ŚCIANKAMI DZIAŁOWYMI	2.58 m <sup>2</sup>
---------------------------------------	---------------------

<b>OGRÓDEK LOKATORSKI 1</b>	<b>17.37 m<sup>2</sup></b>
<b>OGRÓDEK LOKATORSKI 2</b>	<b>23.39 m<sup>2</sup></b>

**POŁOŻENIE LOKALU W BUDYNKU:**

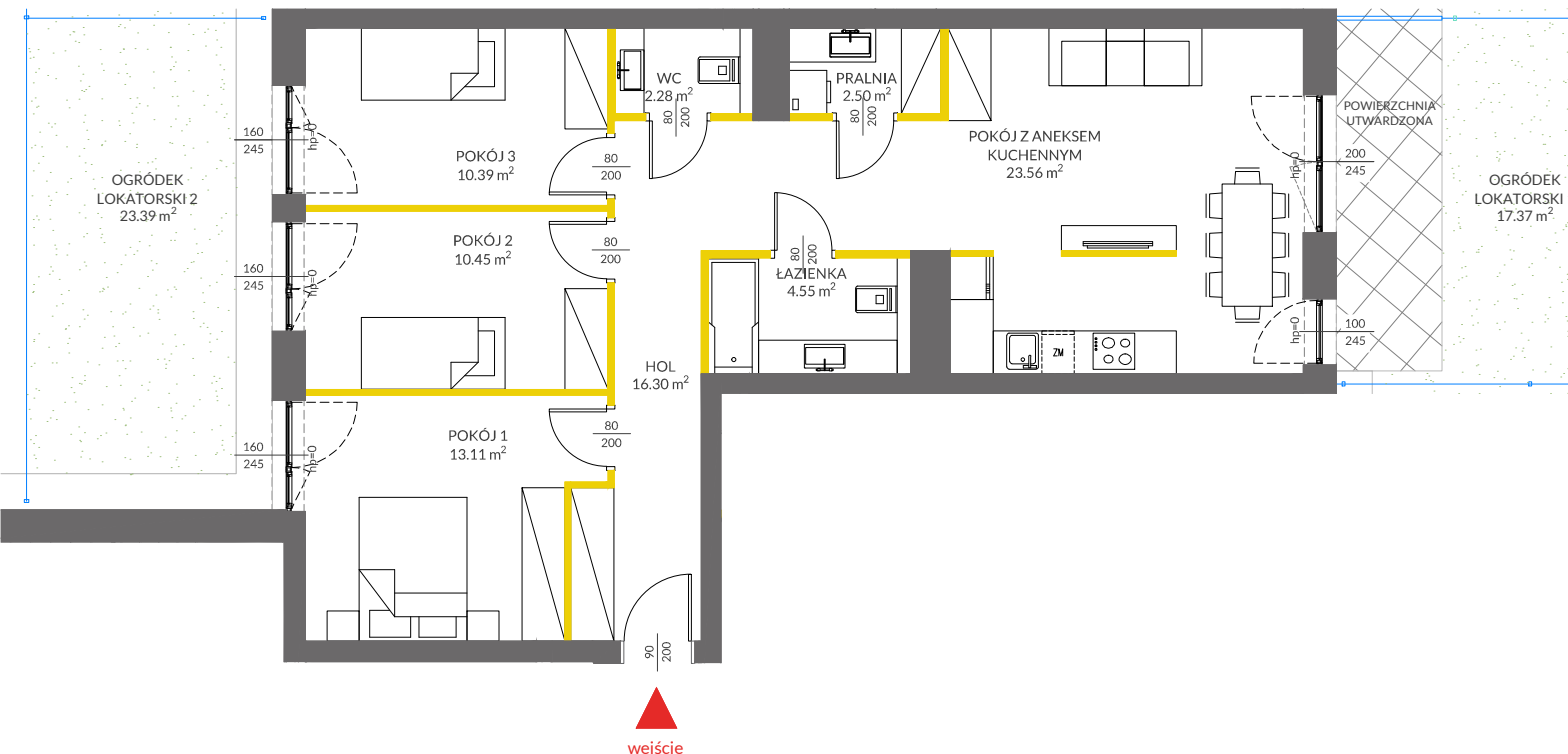


MIESZKANIA POWTARZALNE: -





Adres inwestycji: Kraków, ul. Powstańców 82

**BIURO SPRZEDAŻY**

 12 351 05 01



**LEGENDA**

-  ścianki działowe
-  ścianki i obudowy pionów instalacyjnych
-  powierzchnia utwardzona
-  ogrodzenie ogródka lokatorskiego



Powierzchnia lokalu obliczona została zgodnie z Polską Normą PN-ISO 9836:2015-12, powołaną w rozporządzeniu Ministra Transportu, Budownictwa i Gospodarki Morskiej z dnia 11 września 2020 roku w sprawie szczegółowego zakresu i formy projektu budowlanego. Powierzchnia rozliczeniowa lokalu, uwzględniająca powierzchnię pod ściankami działowymi, służy do ustalenia ceny sprzedaży. Powierzchnia użytkowa lokalu służy do celów ewidencyjnych i wycenstoksięgowych. Instalacja wodna i kanalizacyjna doprowadzona do kuchni, łazienki i WC, zakończona korkami, nie schowana w ścianach. Rozprowadzenie instalacji pod przybory leży po stronie Nabywcy. Meble, biały montaż oraz drzwi wewnętrzne nie stanowią elementu wyposażenia lokalu. Deweloper zastrzega sobie możliwość wprowadzenia niewielkich zmian w dalszym etapie inwestycji. Przedstawiona aranżacja lokalu jest przykładowa.