



# M III.1.1

## Piętro I

Glogera  
Bricks

**Powierzchnia Użytkowa 68,12 m<sup>2</sup>**

przedpokój	13,00 m <sup>2</sup>
pokój/kuchnia	20,50 m <sup>2</sup>
pokój I	16,78 m <sup>2</sup>
pokój II	10,33 m <sup>2</sup>
łazienka	7,51 m <sup>2</sup>
balkon I	4,20 m <sup>2</sup>
balkon II	3,25 m <sup>2</sup>



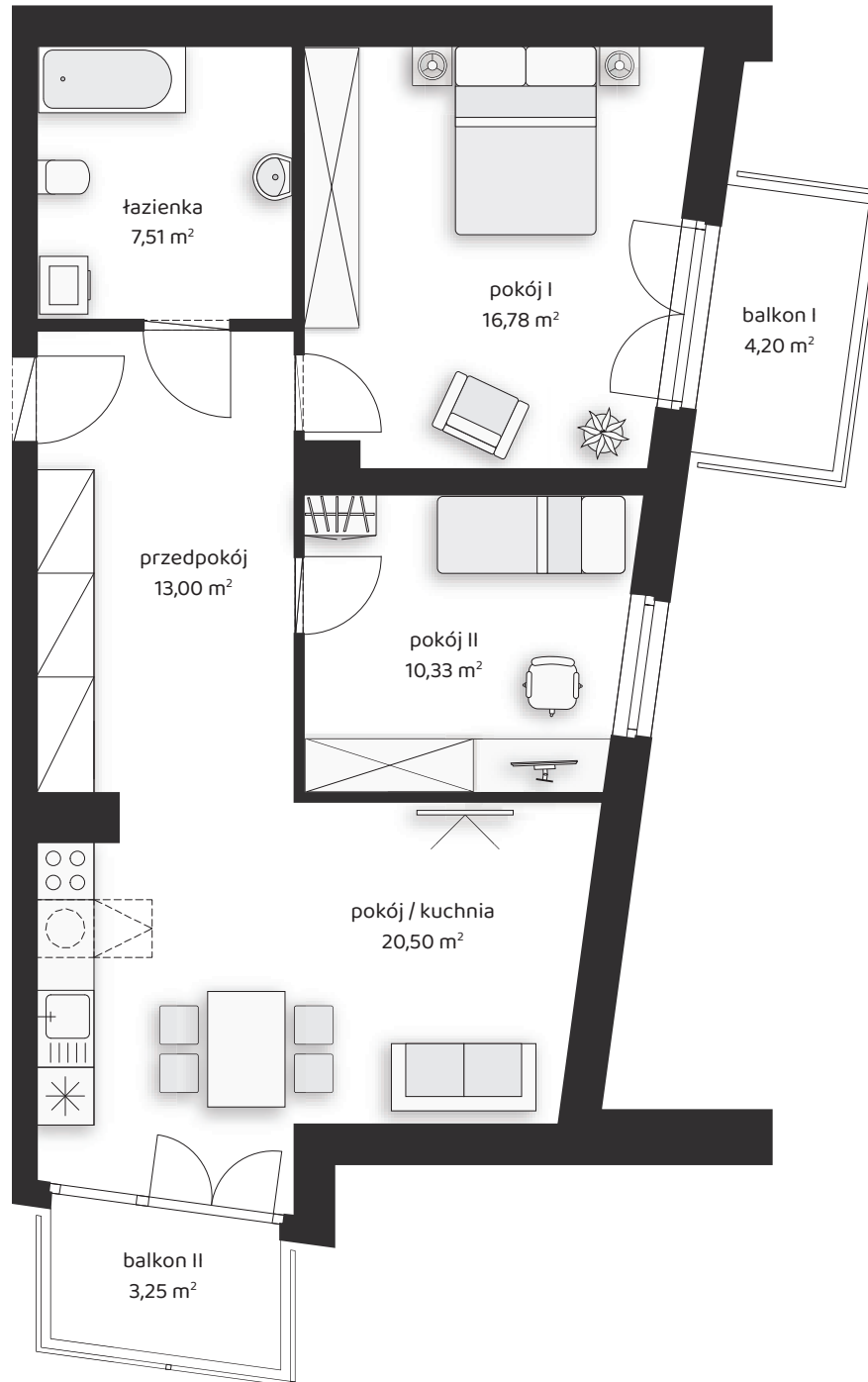
ul. Glogera

### Biuro Sprzedaży

ul. Bardosa 18A/5  
31-979 Kraków  
sprzedaz@krakestate.pl

+48 882 055 505

[www.glogerabricks.pl](http://www.glogerabricks.pl)



Powierzchnia liczona jest wg. normy PN-ISO 9836 (zgodnie z ROZPORZĄDZENIEM MINISTRA ROZWOJU z dnia 11 września 2020 r. w sprawie szczegółowego zakresu i formy projektu budowlanego). Powyższa aranżacja lokalu ma charakter przykładowy. Treść niniejszej prezentacji nie stanowi oferty handlowej w rozumieniu Kodeksu Cywilnego. Karta lokalu została opracowana na podstawie projektu technicznego. W trakcie realizacji budowy, ze względu na specyfikę prac budowlanych, mogą wystąpić zmiany w stosunku do założeń wynikających z projektu.