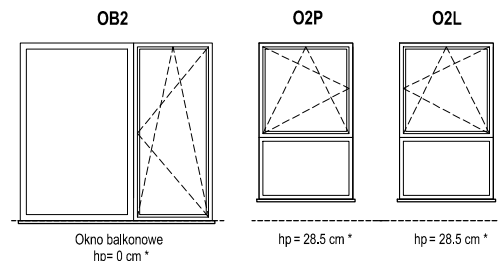


SCHEMAT OKIEN W WIDOKU OD ZEWNĄTRZ



* hp - wysokość parapetu mierzona od niewykończonego poziomu podłogi

ZADANIE

III

MIESZKANIE

H.1.1.4

POWIERZCHNIA

68.39 m²

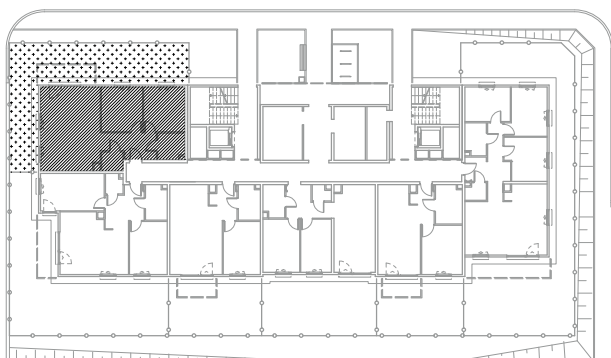
POZIOM

PARTER

UWAGI:

1. Powierzchnie mieszkań liczone wg. normy PN-ISO - 9836 : 1997 (tolerancja ±5cm)
2. Powierzchnia ogródka liczona w osi ogrodzenia (tolerancja ±5cm)
3. Ogródzenie ogródka o wysokości ok. 1m
4. Na terenie ogródka mogą wystąpić elementy infrastruktury technicznej: studzienki drenażowe, studnie kanalizacji sanitarnych, wody, teletechniczne itp.

RZUT BUDYNKU H



RZUT OSIEDLA

