

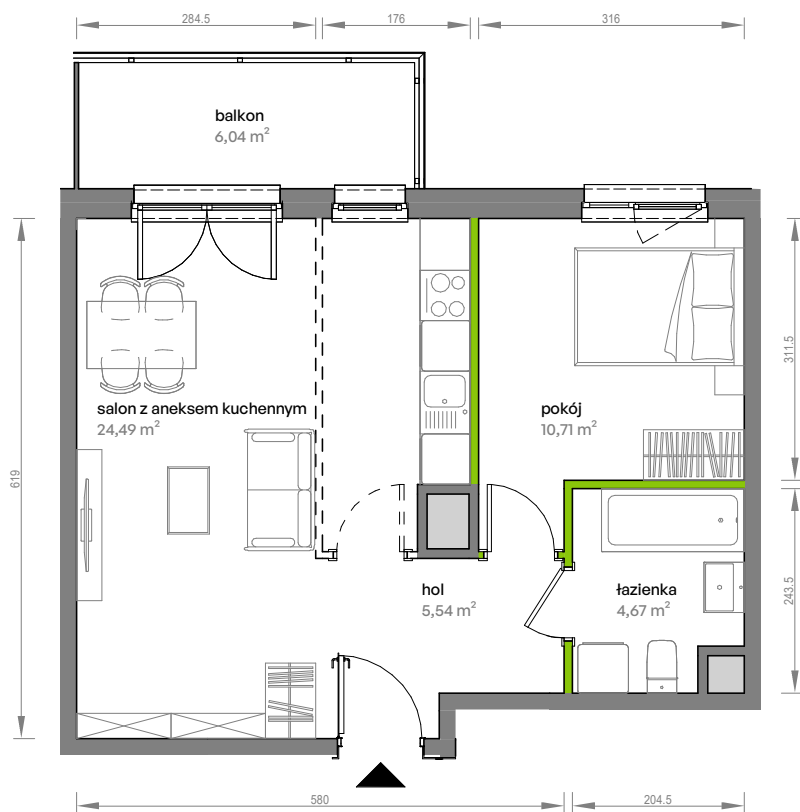
Unii Lubelskiej Vita.

nr E.03.266



Powierzchnia **45,41 m²**

Piętro 3

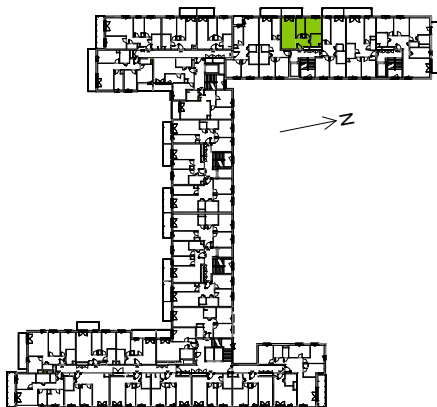


Aranżacja mieszkania jest przykładowa

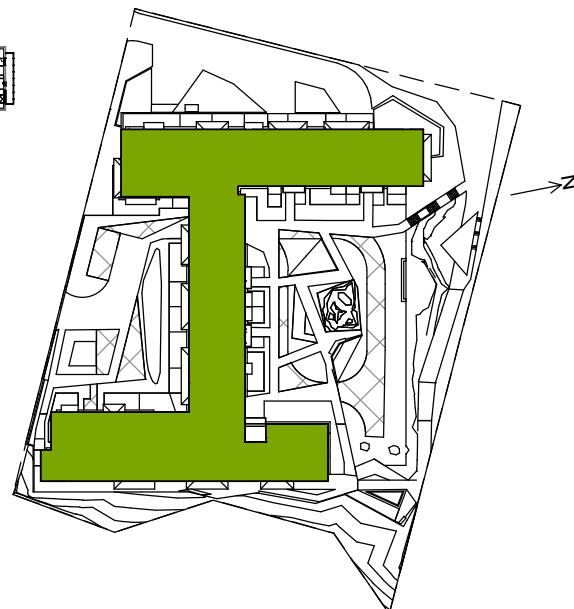
Powierzchnia użytkowa

hol	5,54 m ²
pokój	10,71 m ²
salon z aneksem kuchennym	24,49 m ²
łazienka	4,67 m ²
Razem	45,41 m²
+ balkon	6,04 m ²

Rzut kondygnacji Piętro 3



Plan osiedla



U nas nigdy nie płacisz za powierzchnię pod ścianami działowymi