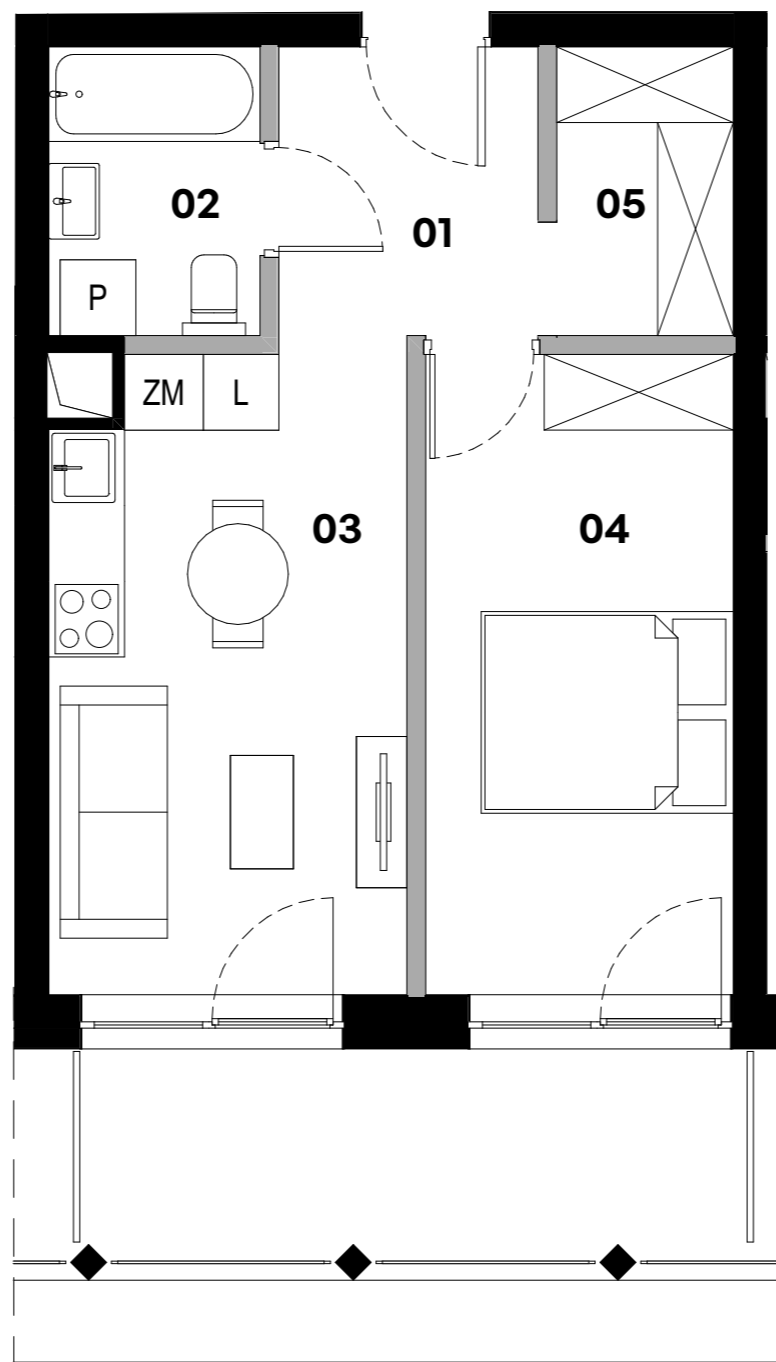


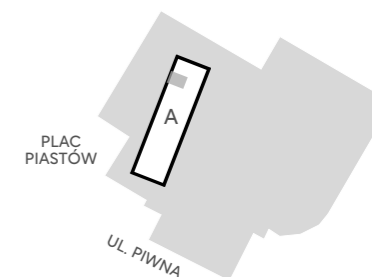
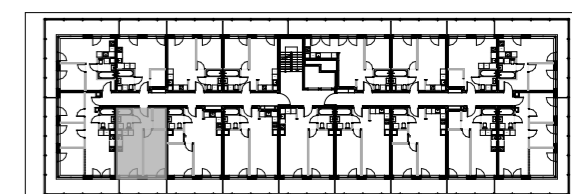
A.63



Powierzchnia dla rozliczenia ceny **40,27 m²**

Powierzchnia użytkowa **38,38 m²**

01 Przedpokój	4,71 m ²
02 Łazienka	3,84 m ²
03 Salon z aneksem kuchennym	14,22 m ²
04 Sypialnia	12,40 m ²
05 Wnęka szaf	3,21 m ²
Powierzchnia pod ściankami	1,89 m²
Taras	8,89 m ²

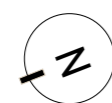


POKOJE

2

PIĘTRO

4



ściany działowe



Powierzchnie pomieszczeń zgodnie z Polską Normą PN-ISO 9836: 2022-07.
Niniejsza karta katalogowa przedstawia przykładową aranżację mieszkania.

Biuro sprzedaży mieszkań

**Parking przy Gliwickim Centrum
Handlowym, wejście od
ul. Dworcowej, 44-110 Gliwice**

**+48 600 700 603
www.browarhugoscobel.pl**