

PIANO

87.41 m²

powierzchnia
użytkowa
netto

dom z widokiem na las
4 pokoje | 2 poziomy | ogród

R/PO-83

os. Dąbrówka - Leśna Polana | Dopiewiec

www.dabrowka.com.pl



Dom wyposażony w instalację
fotowoltaiczną oraz pompę ciepła

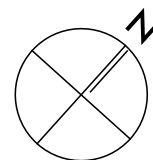
RZUT MIESZKANIA

PARTER

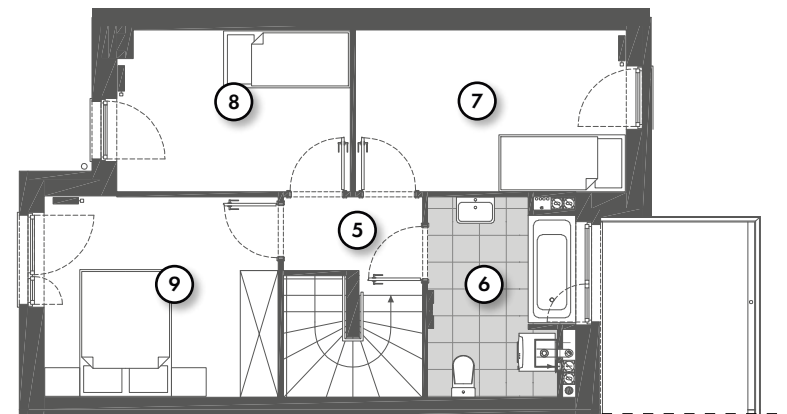
| | | |
|---|--------------------------------------|----------------------|
| 1 | Komunikacja | 2.54 m ² |
| 2 | łazienka | 3.91 m ² |
| 3 | Pokój dzienny z aneksem kuchennym | 35.97 m ² |
| 4 | Schody | 2.47 m ² |
| 0 | Ogród | 70.56 m ² |

PIĘTRO

| | | |
|---|-------------|----------------------|
| 5 | Komunikacja | 4.50 m ² |
| 6 | łazienka | 6.64 m ² |
| 7 | Sypialnia | 11.51 m ² |
| 8 | Sypialnia | 9.14 m ² |
| 9 | Sypialnia | 10.73 m ² |



PIĘTRO

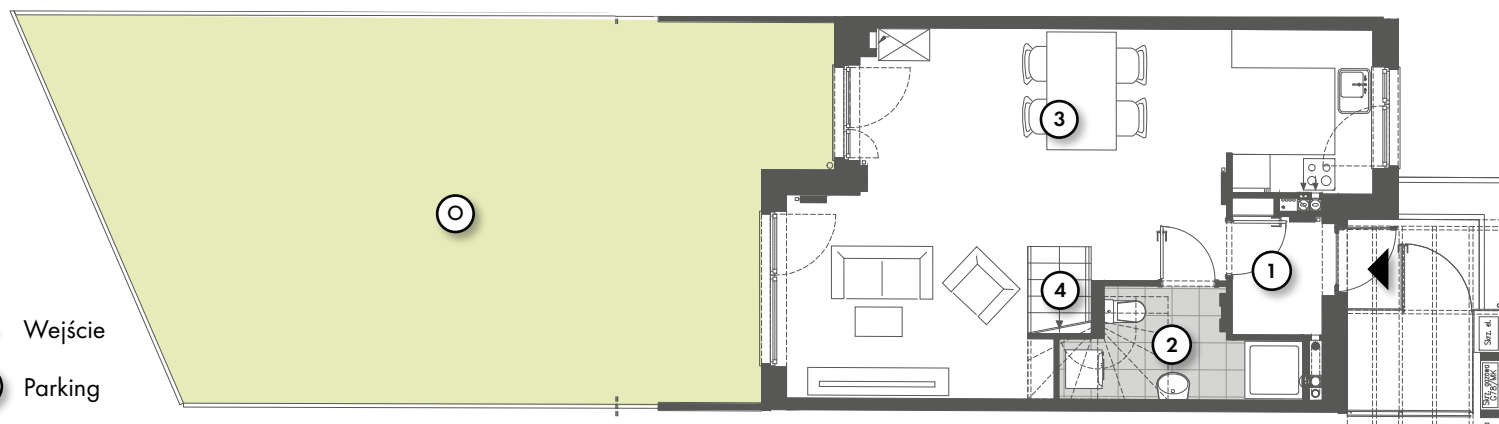


LOKALIZACJA SZEREGU

PIANO 74-85



- ▶ Wejście
- (P) Parking
- (Ś) Śmietnik
- (W) Pomieszczenie gospodarcze



PARTER

Niniejsze informacje, w tym wymiary, mają charakter poglądowy i mogą nieznacznie odbiegać od ostatecznego projektu realizacyjnego.

Biurowo Sprzedaży
ul. Promenada 5, Dopiewiec
ul. Poranek 4/1, Murowana Goślina
tel. (61) 890 12 12, e-mail: linea@dabrowka.com.pl

Linea
SIŁA MIASTOTWÓRCZA