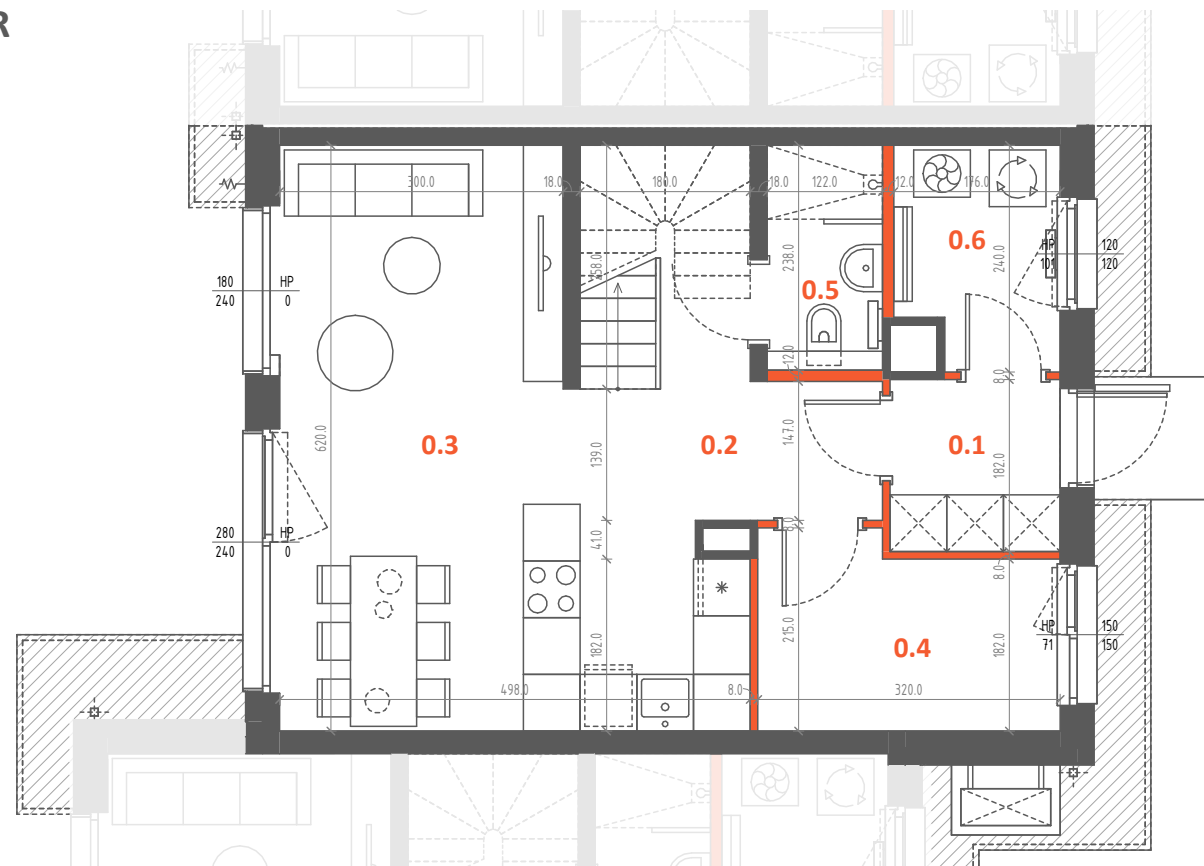
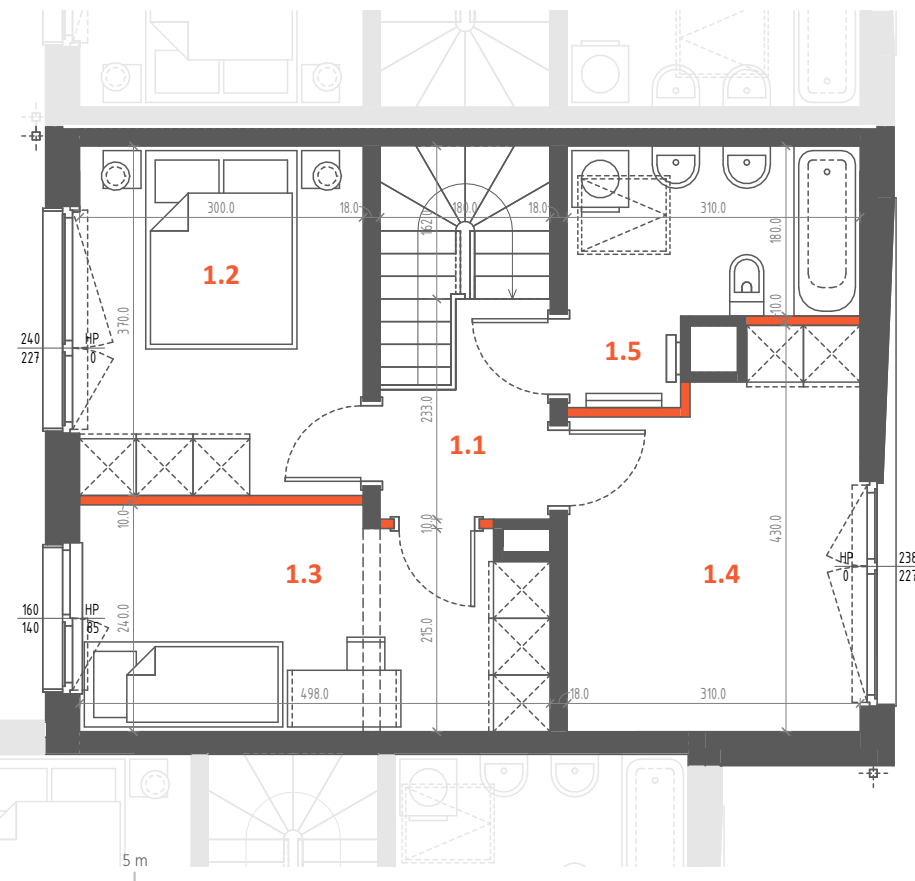


## PARTER



## I PIĘTRO



### UWAGI:

1. Powierzchnia użytkowa lokalu liczona zgodnie z zasadami zawartymi w Polskiej Normie PN-ISO 9836:2022.
2. Niniejszy projekt nie stanowi oferty w rozumieniu przepisów Kodeksu Cywilnego.
3. Aranżacja mieszkania, tj. meble, wyposażenie kuchni i łazienek oraz sanitariaty, ma charakter poglądowy i nie stanowi wyposażenia lokalu standardzie oferowanym do sprzedaży.
4. Poszczególne powierzchnie i/lub wymiary mogą ulec zmianie na etapie realizacji.
5. Wyjście na tarasy/loggie/balkony - możliwa różnica poziomów.
6. Ostateczna powierzchnia zostanie obliczona na podstawie pomiaru powykonawczego zgodnie z wymienioną normą oferowaną od sprzedawcy



**przystanek**  
ursus

**SEGMENT:** 3A.2  
**POWIERZCHNIA UŻYTKOWA:** 92.62 m<sup>2</sup>  
**POW. OGRÓDKA:** 52.85 m<sup>2</sup>

0.1	WIATROŁAP	3.24 m <sup>2</sup>
0.2	KORYTARZ	9.11 m <sup>2</sup>
0.3	SALON Z ANEKSEM	23.03 m <sup>2</sup>
0.4	POM. GOSPODARCZE	6.17 m <sup>2</sup>
0.5	ŁAZIENKA	2.88 m <sup>2</sup>
0.6	POM. GOSPODARCZE	3.96 m <sup>2</sup>

1.1	KORYTARZ	3.43 m <sup>2</sup>
1.2	SYPIALNIA	11.10 m <sup>2</sup>
1.3	POKÓJ	11.25 m <sup>2</sup>
1.4	GARDEROBA	11.71 m <sup>2</sup>
1.5	ŁAZIENKA	6.74 m <sup>2</sup>
<b>POWIERZCHNIA UŻYTKOWA</b>		<b>92.62 m<sup>2</sup></b>

### LEGENDA:

- Ściana konstrukcyjna
- Ściana rozbiegająca
- Opaska żwirowa
- Miejsce postojowe przypisane do danego lokalu
- Miejsce postojowe ogólnodostępne
- Stolarka okienna (szer./wys./wys. parapetu)
- Jednostka zewnętrzna pompy ciepła
- Centrala wentylacyjna
- Pompa ciepła
- Grzejnik
- Rozdzielacz C.O.
- Złączka do węża
- Wyłaz dachowy
- Belka konstrukcyjna na wysokości 2,25 m

Materiały graficzne mają charakter informacyjny

INWESTOR:

**milestone**

PROJEKTANT:

**URBA**  
architects

