

lokal 3.B.1.06

**48,67 m<sup>2</sup>**

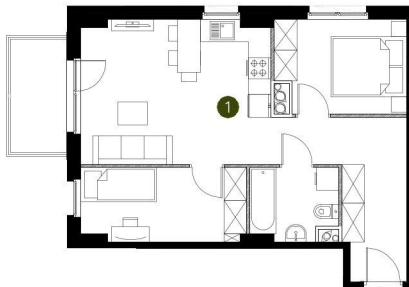
piętro I

budynek 3



**Murapol  
Stoczniova**

Gdańsk, ul. Twarda



0 1 2 5m

Podziałka podana z tolerancją +/- 5%

1. lokal

48,67 m<sup>2</sup>

metraż

48,67 m<sup>2</sup>

Schemat kondygnacji

