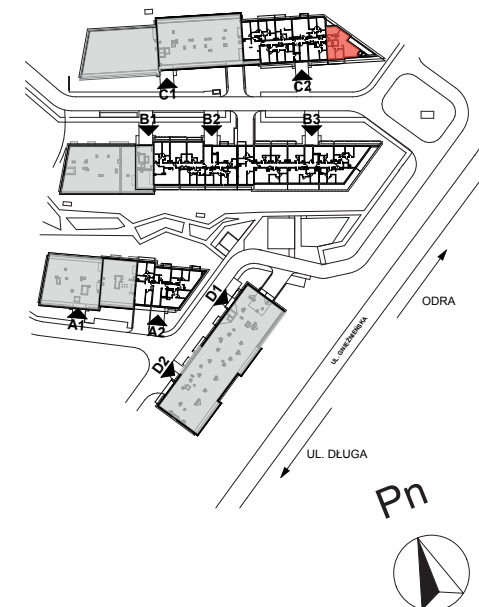
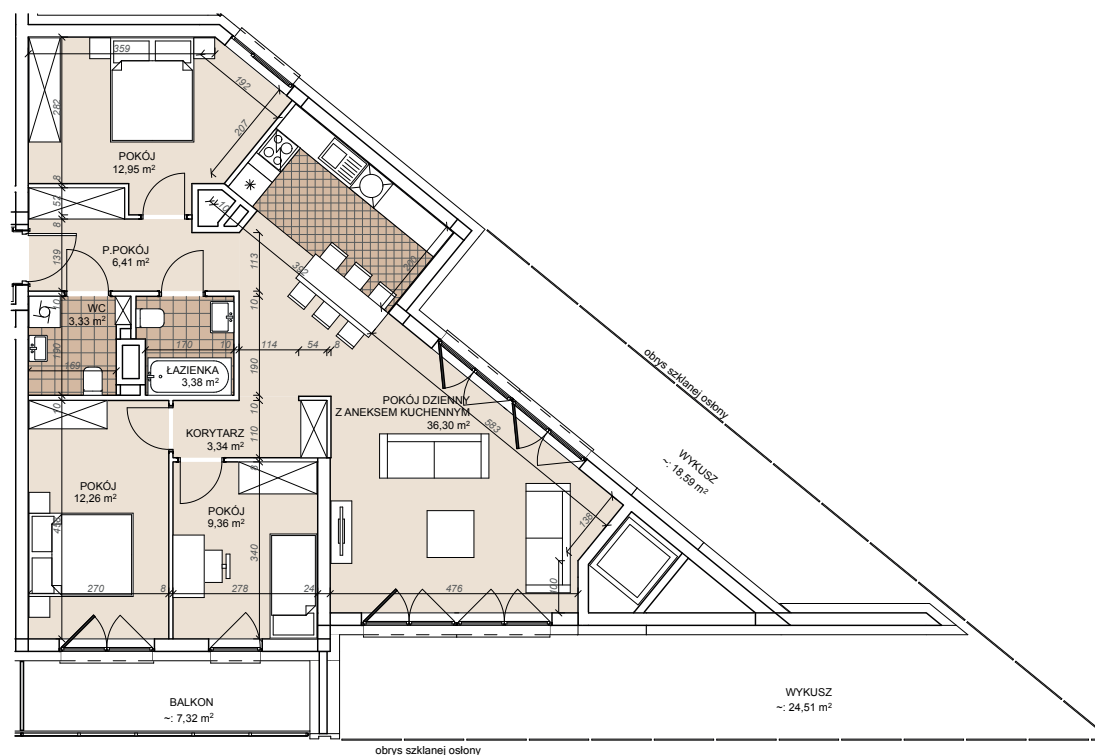




Powierzchnia 87,33 m²

pokój dzienny z aneksem kuch.	36,30 m ²
pokój	12,95 m ²
pokój	12,26 m ²
pokój	9,36 m ²
łazienka	3,38 m ²
wc	3,33 m ²
przedpokój	6,41 m ²
korytarz	3,34 m ²
balkon	7,32 m ²
wykusz	24,51 m ²
wykusz	18,59 m ²



Projektant:



Prezentowane rzuty zostały załączone w celu przedstawienia rozkładu funkcjonalnego pomieszczeń i należy traktować je poglądowo. Ostateczne wymiary zostaną określone podczas pomiarów powykonawczych i mogą różnić się od podanych. Lokal spełnia wymogi dla zabudowy śródmiejskiej, w tym śródmiejskiej zabudowy uzupełniającej, określonymi m.in. w § 3 i § 60 Rozporządzenia Ministra Infrastruktury z dnia 12 kwietnia 2002 roku w sprawie Warunków technicznych, jakim powinny odpowiadać budynki i ich usytuowanie.

Inwestor:



Salon Sprzedaży:

Justin Center, ul. Krawiecka 1, pok. 101, I piętro, 50-148 Wrocław
tel. 71 796 66 66, e-mail: info@lokumdeveloper.pl