



ZESPÓŁ BUDYNKÓW WIELORODZINNYCH NOWE ŻERNIKI WROCLAW

Wrocław ul. Witolda Lipińskiego, Wrocław
działka nr 69 AR_10 obręb: Żerniki

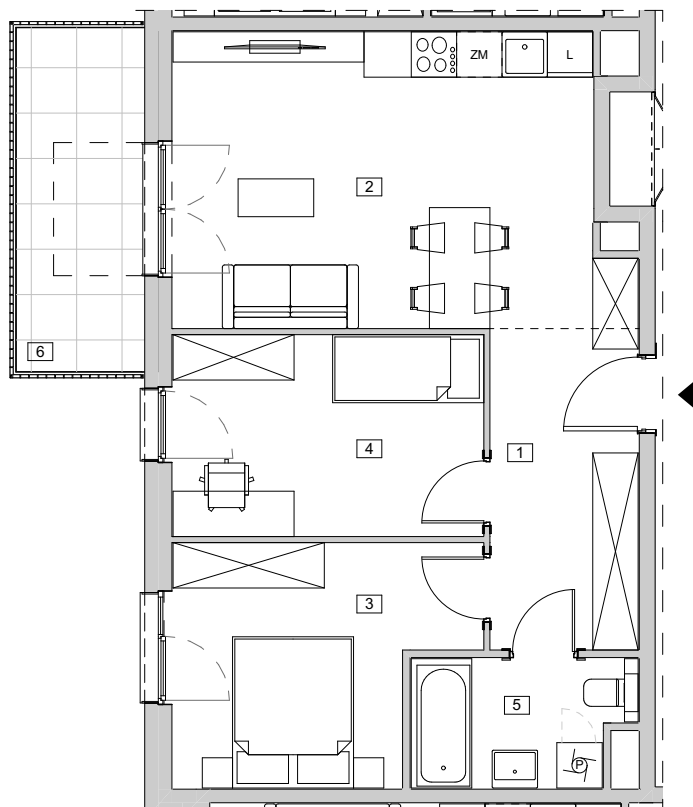
www.zernikinanovo.pl

e-mail: bsmwroclaw@atal.pl

ATAL S.A. Biuro Sprzedaży, 51-109 Wrocław, ul. Na Polance 22F



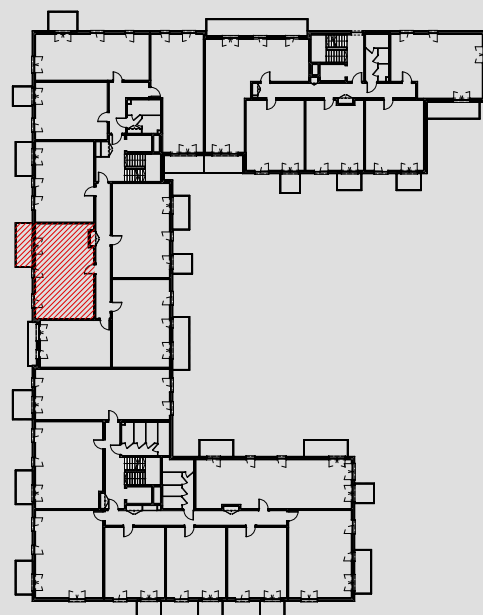
ŻERNIKI
Na Novo



BUDYNEK 8 - etap II

MIESZKANIE B8-K2-4-25 PIĘTRO 4

1	PRZEDPOKÓJ	8,33
2	POKÓJ Z ANEKSEM KUCHENNYM	22,34
3	POKÓJ 1	11,38
4	POKÓJ 2	10,97
5	ŁAZIENKA	4,71
POWIERZCHNIA UŻYTKOWA		57,73 m²
6	BALKON	7,71



1. Wymiary pomieszczeń, lokalizację przyborów sanitarnych i inne podano na podstawie projektu budowlanego. W trakcie budowy mogą wystąpić różnice w stosunku do stanu wynikającego z projektu, właściwe dla specyfiki prac budowlanych.
2. Powierzchnia jest obliczona w świetle pionowych przegród w stanie wykończonym, przy uwzględnieniu tynków i okładzin o grubości 1,5cm, na poziomie podłogi oraz bez uwzględnienia listew przypodłogowych, progów itp. Wymiary są podane w stanie bez wykończenia.
3. Powierzchnia użytkowa lokali określona jest na podstawie rozporządzenia Ministra Rozwoju w sprawie szczegółowego zakresu i formy projektu budowlanego z dnia 11 września 2020 r. oraz przy uwzględnieniu treści Polskiej Normy PN-ISO 9836:2022.