

## lokal mieszkalny

karta informacyjna inwestycji



data sporządzenia karty 21/10/2024

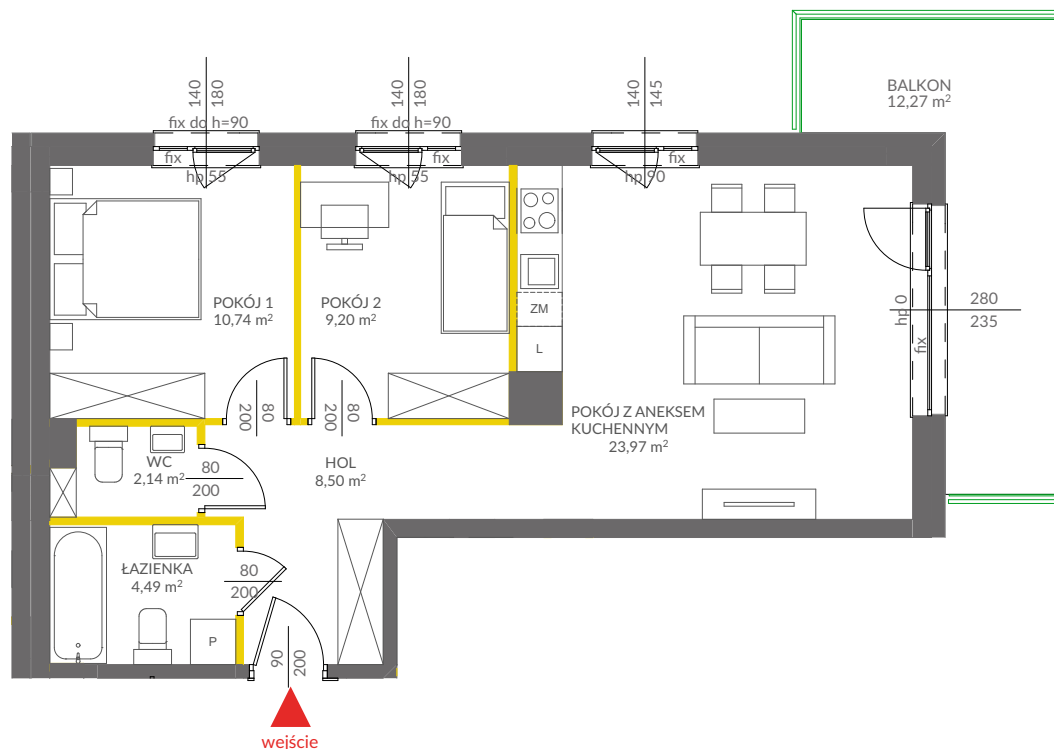
### LOKAL NR 68

PIĘTRO	2
POKOJE	3
KLATKA	D
POWIERZCHNIA ROZLICZENIOWA	60,71 m <sup>2</sup>
POWIERZCHNIA UŻYTKOWA	59,04 m <sup>2</sup>

HOL	8,50 m <sup>2</sup>
ŁAZIENKA 1	4,49 m <sup>2</sup>
WC	2,14 m <sup>2</sup>
POKÓJ 1	10,74 m <sup>2</sup>
POKÓJ 2	9,20 m <sup>2</sup>
POKÓJ Z ANEKSEM KUCHENNYM	23,97 m <sup>2</sup>

POWIERZCHNIA POD ŚCIANKAMI  
DZIAŁOWYMI 1,67 m<sup>2</sup>

BALKON 12,27 m<sup>2</sup>



### LEGENDA:

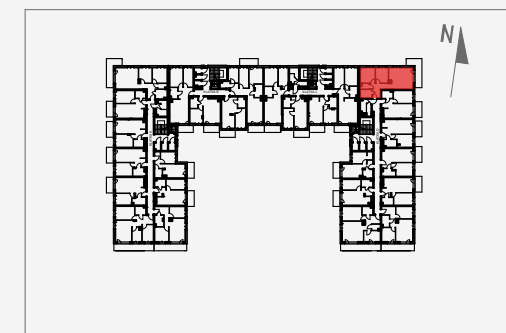
- ścianki działowe nadające się do demontażu
- ściany obudowy pionów instalacyjnych

1m 2m 3m 4m 5m

## VICTORIA 2019

Powierzchnia lokalu obliczona została zgodnie z Polską Normą PN-ISO 9836:2015-12, powołaną w rozporządzeniu Ministra Rozwoju z dnia 11 września 2020 roku w sprawie szczegółowego zakresu i formy projektu budowlanego. Powierzchnia rozliczeniowa lokalu, uwzględniająca powierzchnie pod ściankami działowymi, służy do ustalenia ceny sprzedaży. Powierzchnia użytkowa lokalu służy do celów ewidencyjnych i wieczystoksięgowych. Instalacja wodna i kanalizacyjna doprowadzona do kuchni, łazienki i WC, zakończona korkami, nie schowana w ścianach. Rozprowadzenie instalacji pod przybory leży po stronie Nabywcy. Meble, biały montaż oraz drzwi wewnętrzne nie stanowią elementu wyposażenia lokalu. Deweloper zastrzega sobie możliwość wprowadzenia niewielkich zmian w dalszym etapie inwestycji. Przedstawiona aranżacja lokalu jest przykładowa. Wymiary okienne podane są w świetle muru od strony zewnętrznej.

### POŁOŻENIE LOKALU W BUDYNKU B



MIESZKANIE POWTARZALNE: 59

Adres inwestycji: Warszawa, ul. Marii Callas 18

BIURO SPRZEDAŻY

☎ 22 113 95 15