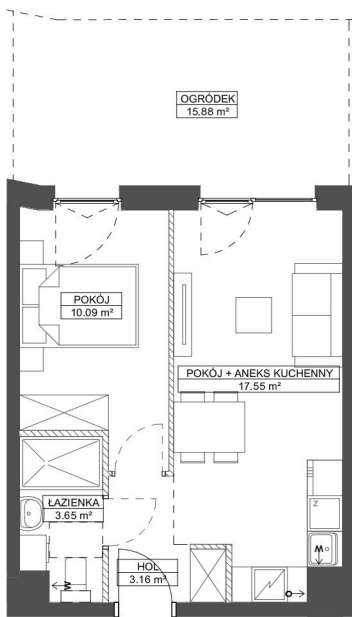


# FORESTERIA

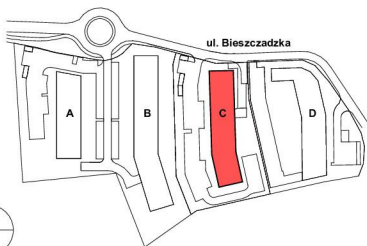
BUDYNEK C

GDYNIA - KACZE BUKI, UL. BIESZCZADZKA

KARTA MARKETINGOWA



SCHEMAT LOKALIZACJI:



**ROBYG**

**KAJAR INVESTMENT sp. z o.o.**

Ul. Górczewska 5/7/9 lok.16, 01-189 Warszawa



**BJK Architekci Sp. z o.o.**

UL. BOLEŚŁAWA PRUSA 18, 81-431 GDYNIA  
TEL. 506 314 286

FAZA:

2B

DATA:

09.01.2025

NR MIESZKANIA:

C.O.M.10

IŁOŚĆ POKOI:

POW. UŻYTKOWA MIESZKANIA PN-ISO 9836:	34,45 m <sup>2</sup>
POW. MIESZKANIA POD ŚCIANKAMI:	1,02 m <sup>2</sup>
ŁĄCZNA POWIERZCHNIA MIESZKANIA:	35,47 m <sup>2</sup>

SCHEMAT LOKALU MIESZKALNEGO NA PIĘTRZE:



PIĘTRO:

POW. BALKONU:

POW. LOGGI:

0

-

-

KLATKA:

POW. TARASU:

POW. OGRÓDKA:

B

-

15,88 m<sup>2</sup>

LEGENDA:

ŚCIANKI   
 W WYJĄSI WENTYLACYJNY  
 M MIEJSCE PODŁĄCZENIA OKAPU KUCHENNEGO

UWAGA:

- POWIERZCHNIE LICZONE WŁG NORMY PN-ISO 9836  
 - ZE WZGLĘDU NA TRWAŁOŚĆ PRACE PROJEKTOWE POWIERZCHNIE I LUB WYMIARY MOGĄ ULEGAĆ ZMIANIE  
 - WYPOSAŻENIE TYLKO W CELACH PREZENTACJI, NIE STANOWI ZOBOWIĄZANIA DOKONNEGO  
 - NIE JEST PROJEKTEM NIE STANOWI OPINIĘ WYKONANĄ PRZEZ FIRMĘ KONSULTINGOWĄ  
 - WYŚCIE NA BALKONIE / TARAS - MOŻLIWA ROZBUDOWA PRZODKONEM  
 - PRÓBY KANAŁOWE I INNE WENTYLACYJNE STANOWIĄ CZĘŚĆ WERBILNA INSTALACJI BUDYNKU  
 - W PRZYPADKU WYSTĘPOWANIA OTWÓRUKU REWIZYJNEGO NA PIĄNO, MUSI BYĆ ZAPROWADZONY DOSTĘP DO NIEGO,  
 ZOBOWIĄZANE Z DOKUMENTACJA TECHNICZNA  
 - W PRZYPADKU WYSTĘPOWANIA PODWÓJNYCH DRZWI BALKONOWYCH TYLKO JEDNO SKRZYDŁO DRZWIOWE  
 JEST WYPOSAŻONE W KLAMKĘ