

TEATRalna 3

Budynek B Mieszkanie B4.B.05

4 Piętro

47.14 m²

2 pokoje

Balkon



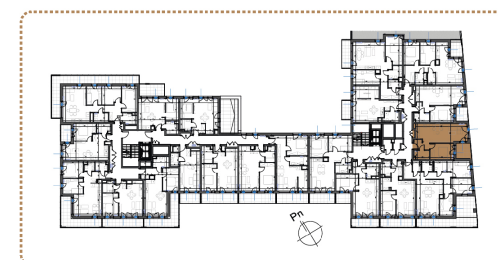
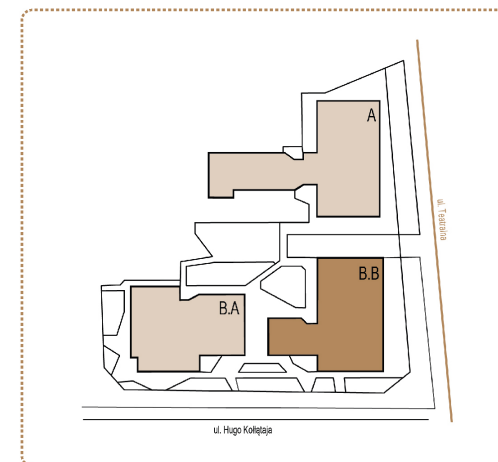
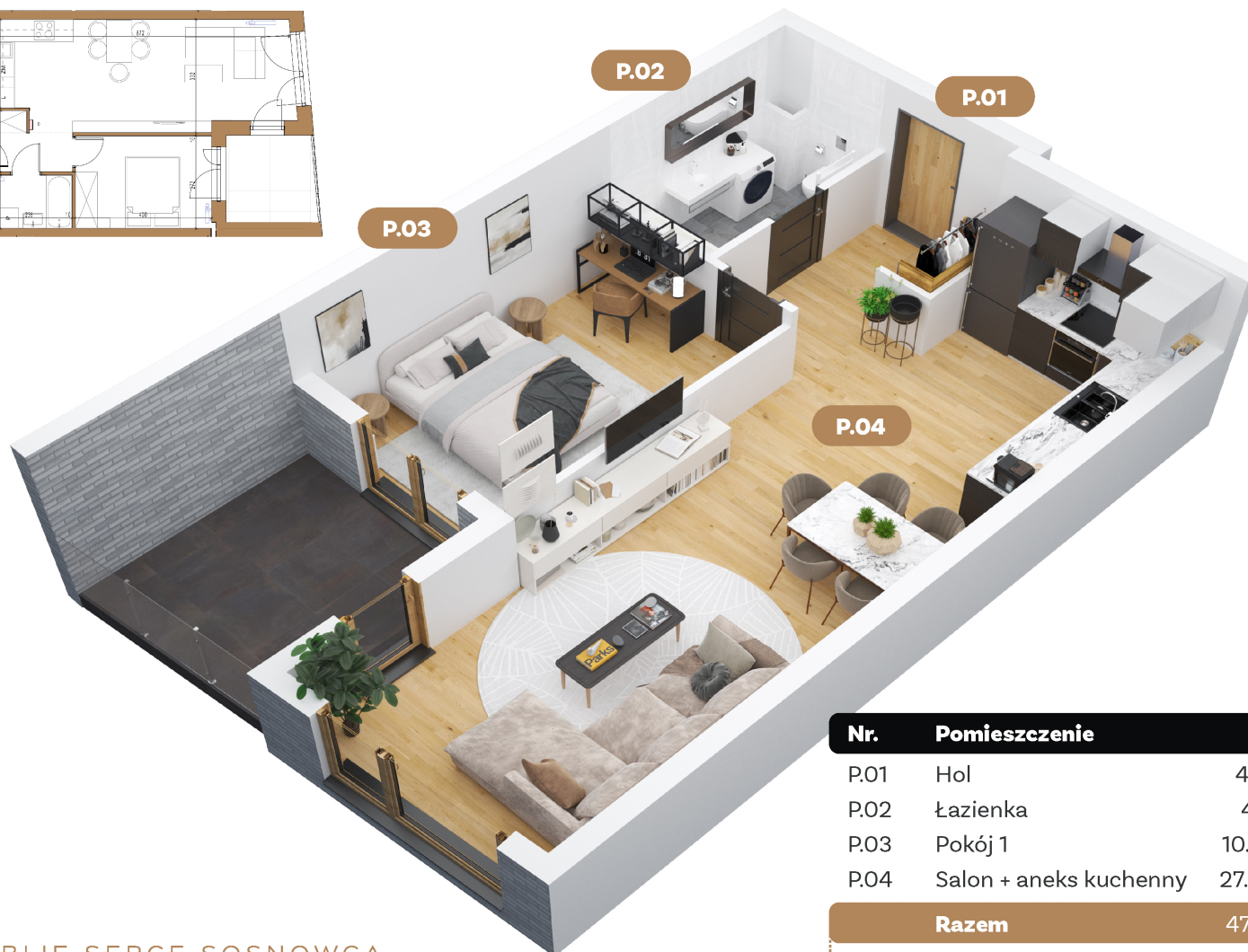
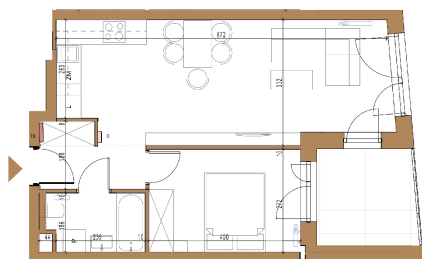
Bliskość parków i terenów rekreacyjnych pozwala na aktywny wypoczynek i relaks na świeżym powietrzu.



Dwupoziomowy parking podziemny zapewnia wygodne miejsca postojowe dla mieszkańców.



Bliskość przystanków komunikacji miejskiej sprawia, że Teatralna 3 jest doskonale połączona z resztą miasta i regionu.



| Nr. | Pomieszczenie | pow. |
|--------------|------------------------|----------------------------|
| P.01 | Hol | 4.18 m ² |
| P.02 | Łazienka | 4.11 m ² |
| P.03 | Pokój 1 | 10.87 m ² |
| P.04 | Salon + aneks kuchenny | 27.98 m ² |
| Razem | | 47.14 m² |
| | Balkon | 6.75 m ² |

TU BIJE SERCE SOSNOWCA

Biuro sprzedaży
Teatralna 3
41-200 Sosnowiec

e-developer.pl

T: 536 138 134
T: 536 138 009

