

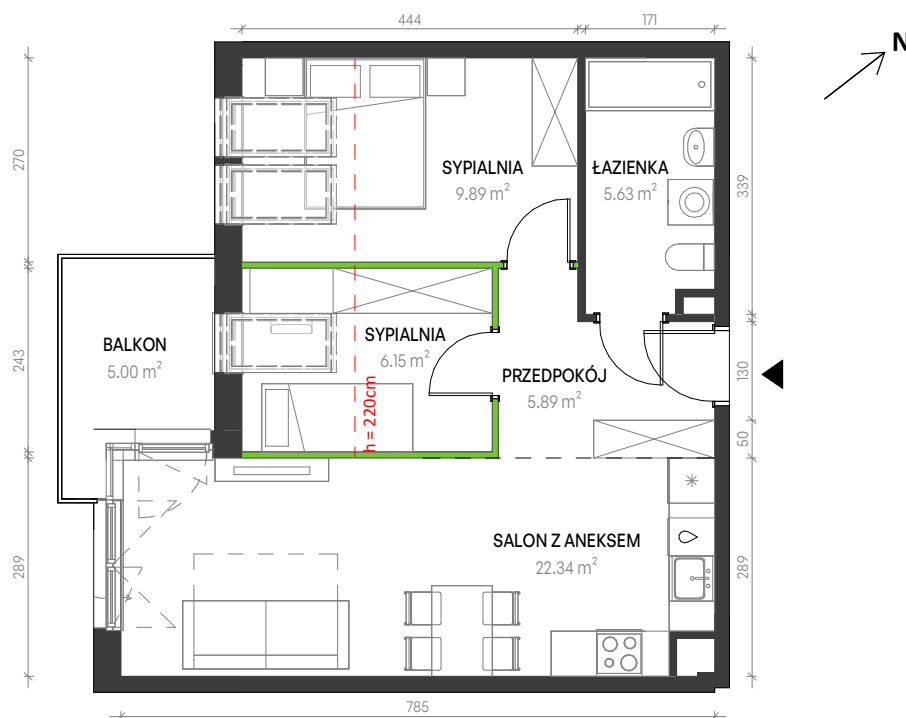
# Augustowska Vita

## nr A-B-11



Powierzchnia **49,90 m<sup>2</sup>**

Piętro **3**



Aranżacja mieszkania jest przykładowa

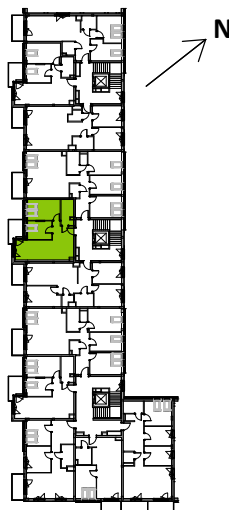
### Powierzchnia użytkowa

PRZEDPOKÓJ	5.89 m <sup>2</sup>
ŁAZIENKA	5.63 m <sup>2</sup>
SYPIALNIA	9.89 m <sup>2</sup>
SYPIALNIA	6.15 m <sup>2</sup>
SALON Z ANEKSEM	22.34 m <sup>2</sup>
Razem	49.90 m <sup>2</sup>

BALKON 5.00 m<sup>2</sup>

U nas nigdy nie płacisz za powierzchnię pod ścianami działowymi

### Rzut kondygnacji Piętro 3



### Plan osiedla Budynek A

