

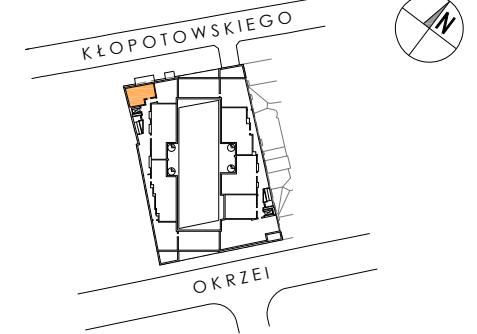
# NA OKRZEI

serce Pragi

+48 501 801 700  
www.naokrzei.pl

WIELORODZINNY BUDYNEK MIESZKALNY  
Z USŁUGAMI W PARTERZE I GARAŻEM PODZIEMNYM  
MIĘDZY ULICAMI OKRZEI I KŁOPOTOWSKIEGO  
W WARSZAWIE

PLAN SYTUACYJNY



7 PIĘTRO / KLATKA A

MIESZKANIE nr A.07.01

LICZBA POKOI	POWIERZCHNIA UŻYTKOWA	WYSOKOŚĆ (w stanie deweloperskim)
1	34.06 m <sup>2</sup>	2.66 m

WYKAZ POWIERZCHNI POMIESZCZEŃ

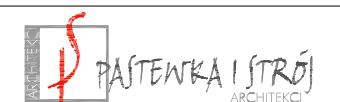
1. HOL	3.12 m <sup>2</sup>
2. SALON Z ANEKSEM KUCHENNYM	24.30 m <sup>2</sup>
3. ŁAZIENKA	4.54 m <sup>2</sup>
4. GARDEROBA	1.53 m <sup>2</sup>
5. BALKON	10.56 m <sup>2</sup>
POWIERZCHNIA POD ŚCIANKAMI NADAJĄCYMI SIĘ DO DEMONTAŻU	0.57 m <sup>2</sup>

INNE MIESZKANIA O PODOBNYM UKŁADZIE

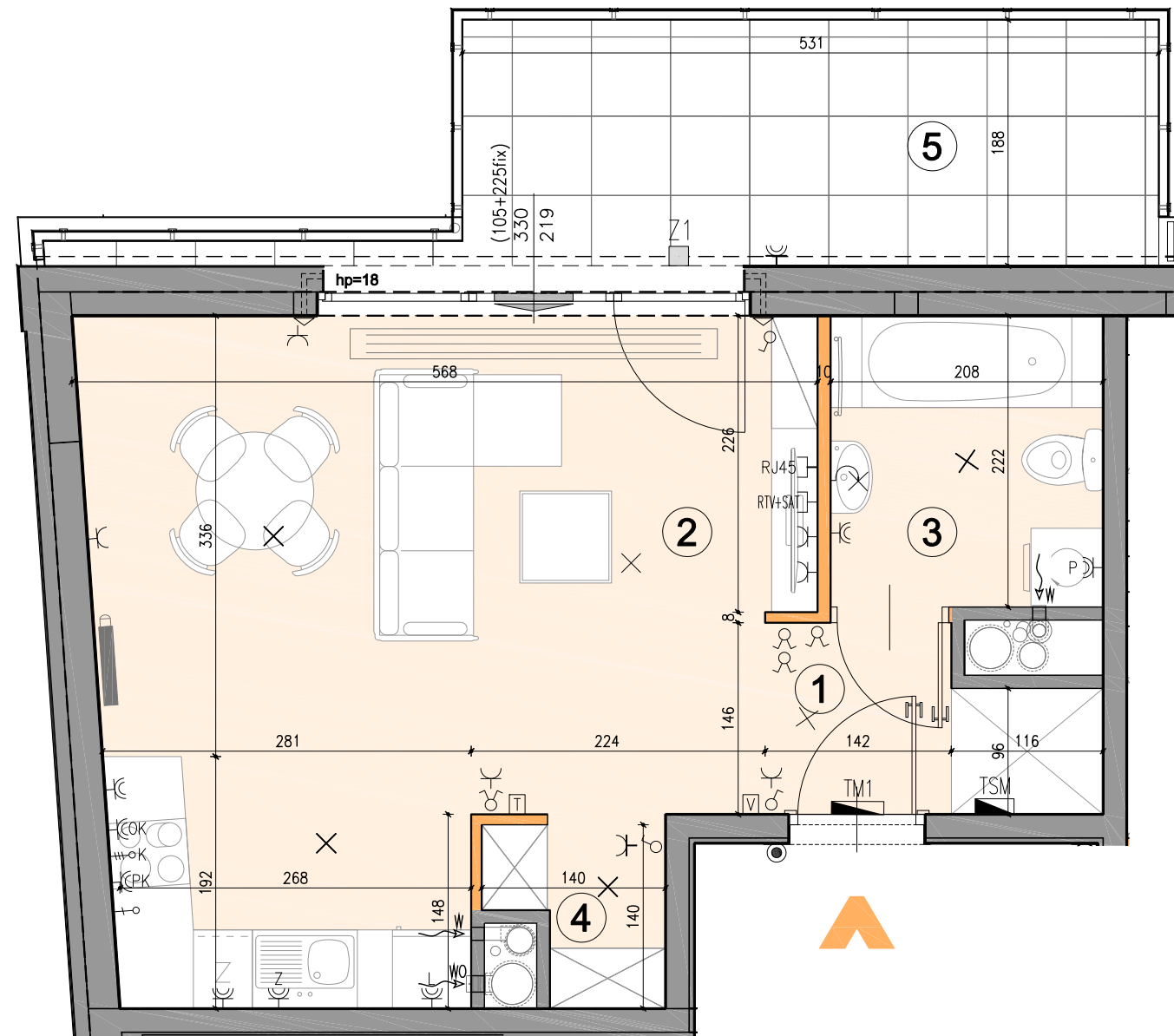
PIĘTRO	1	2	3	4	5	6	7
NR	-	-	-	-	-	-	-



Matexi Polska Sp. z o.o.  
Al. Jana Pawła II 29 00-867 Warszawa  
www.matexpolska.pl



Al. Jerozolimskie 99 lok.37 tel. 22 619-35-09  
02-001 Warszawa biuro@ps-architekci.pl



- ściana rozbieralna
- ściana nierozbieralna
- potencjalna lokalizacja ściany
- obniżenia
- przepierzenie balkonowe
- balustrada pełna
- balustrada szklana
- element konstrukcyjny elewacji
- grzejnik kanałowy
- grzejnik płytowy
- grzejnik drabinkowy
- pion kanalizacyjny
- kratka napowietrzająca
- pion wentylacyjny
- pion wentylacyjny okapowy
- trójnik
- nawiewnik okienny / ścienny
- zewnętrzna oprawa ścienna (kinkiet)
- tablica mieszkaniowa elektryczna TM
- skrzynka mieszkaniowa multimedialna
- wypust 1-fazowy 230V/wentylator
- gniazdo RTV+SAT
- gniazdo internetowe
- termostat
- panel domofonu z kamerą
- wideodomofon z funkcją dzwonka
- łącznik oświetleniowy 1-biegunowy
- łącznik oświetleniowy 2-biegunowy
- łącznik oświetleniowy schodowy
- wypust oświetleniowy sufitowy
- wypust oświetleniowy ścienny (kinkiet)
- wypust oświetleniowy (1f)
- puszka przyłączeniowa kuchni elektrycznej (3f)
- przycisk dzwonka
- gniazdo wtykowe pojedyncze
- gniazdo wtykowe bryzgoszczelne (ogólne)
- gniazdo wtykowe bryzgoszczelne (pralka)
- gniazdo wtykowe bryzgoszczelne (lodówka)
- gniazdo wtykowe bryzgoszczelne (okap)
- gniazdo wtykowe bryzgoszczelne (zmywarka)
- gniazdo wtykowe bryzgoszczelne (piekarnik)

KARTA KATALOGOWA JEST ZAŁĄCZNIKIEM DO UMOWY ZGODNIE Z PN-ISO 9836: 1997 - POWIERZCHNIA UŻYTKOWA LOKALU JEST OBLICZANA W METRACH KWADRATOWYCH Z DOKŁADNOŚCIĄ DO DWÓCH MIEJSC PO PRZECINKU, DLA WYMIARÓW LOKALU W STANIE WYKOŃCZONYM NA POZIOMEJ PODŁOŻY. DO POWIERZCHNI UŻYTKOWEJ WLICZA SIĘ POWIERZCHNIĘ ELEMENTÓW NADAJĄCYCH SIĘ DO DEMONTAŻU (RURY, KANAŁY, ŚCIANKI DZIAŁOWE) WYMIARY PODANE SĄ W STANIE SUROWYM, BEZ WYKOŃCZENIA ŚCIAN WYMIARY I POWIERZCHNIE MOGĄ ULEC ZMIANOM. INSTALACJE ORAZ URZĄDZENIA ELEKTRYCZNE, SANITARNE I DRZWI WEWNĘTRZNE NIE STANOWIĄ WYPOSAŻENIA LOKALI. PRZEDSTAWIONO PRZYKŁADOWE ROZMIESZCZENIE NAWIEWNIKÓW OKIENNYCH I ŚCIENNYCH ORAZ URZĄDZEŃ SANITARNYCH I KUCHENNYCH. PODŁOŻA POD POSADZKI WYKONANE ZE SZLICHTY. NA WARSTWY WYKOŃCZENIOWE PODŁÓG PRZEWDZIĄNO 2 CM. ZABRANIA SIĘ INGERENCJI W ELEMENTY NOŚNE BUDYNKU ORAZ SZACHTY INSTALACYJNE.

