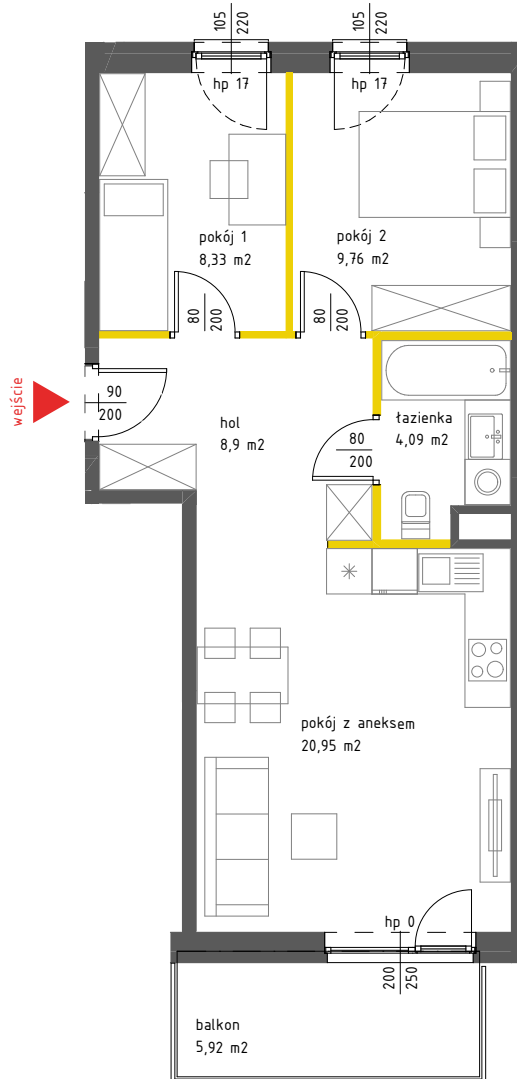


lokal mieszkalny

karta informacyjna inwestycji



LEGENDA

- ściany działowe nadające się do demontażu
- ściany i obudowy pionów instalacyjnych
- kanały instalacyjne obudowane



Powierzchnia lokalu obliczona została zgodnie z Polską Normą PN-ISO 9836:2015-12, powołaną w rozporządzeniu Ministra Transportu, Budownictwa i Gospodarki Morskiej z dnia 11 września 2020 roku w sprawie szczegółowego zakresu i formy projektu budowlanego. Powierzchnia rozliczeniowa lokalu, uwzględniająca powierzchnię pod ściankami działowymi, służy do ustalenia ceny sprzedaży. Powierzchnia użytkowa lokalu służy do celów ewidencyjnych i wyczystkowych. Instalacja wodna i kanalizacyjna doprowadzona do kuchni, łazienki i WC, zakończona korkami, nie schowana w ścianach. Rozprowadzenie instalacji pod przybory leży po stronie Nabywcy. Meble, biały montaż oraz drzwi wewnętrzne nie stanowią elementu wyposażenia lokalu. Deweloper zastrzega sobie możliwość wprowadzenia niewielkich zmian w dalszym etapie inwestycji. Przedstawiona aranżacja lokalu jest przykładowa. Wymiary okienne podane są w świetle muru od strony elewacji.



data sporządzenia karty 17.01.2024

LOKAL NR 67

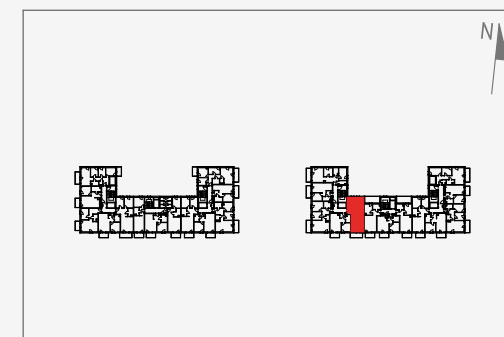
PIĘTRO	2
POKOJE	3
KLATKA	4
POWIERZCHNIA ROZLICZENIOWA	53,58 m ²
POWIERZCHNIA UŻYTKOWA	52,03 m ²

hol	8,90 m ²
pokój z aneksem	20,95 m ²
pokój 2	9,76 m ²
pokój 1	8,33 m ²
łazienka	4,09 m ²

POWIERZCHNIA POD ŚCIANKAMI DZIAŁOWYMI	1,55 m ²
---------------------------------------	---------------------

balkon	5,92 m ²
--------	---------------------

POŁOŻENIE LOKALU W BUDYNKU



MIESZKANIE POWTARZALNE: 62, 72

Adres inwestycji: Warszawa, ul. Włodkowska 11

BIURO SPRZEDAŻY

☎ 22 113 95 16

VG BIS