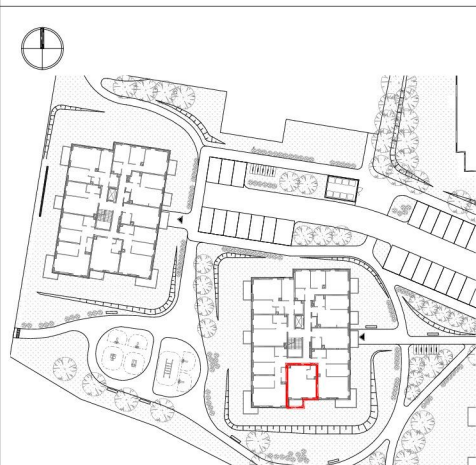


SKALA 1:100


SCHEMAT LOKALU MIESZKALNEGO NA PIĘTRZE, SKALA 1:1000

SCHEMAT MA CHARAKTER JEDYNE POGŁADOWY. W PRZYPADKU EWENTUALNYCH ROZBIŻNOŚCI POMIĘDZY SCHEMATAMI, A PROJEKTEM BUDOWLANYM, WIAŻĄCY JEST PROJEKT BUDOWLANY

ROBYG
ROBYG Morenova Z O.O.
 Al. Rzeczypospolitej 1,
 02-872 Warszawa

ART ARCHITEKCI
ART Architekci Sp.z o.o.
 80-354 Gdańsk, ul. Kupaly 27,
 tel. 530-641-696, www.art-architekci.pl

FAZA:	DATA: 20-12-2024	NR MIESZKANIA: 3.3.3.M07
IŁOŚĆ POKOI:	POW. MIESZKANIA: WG PN-ISO 9836 1	34,69 m ² POW. MIESZKANIA POD ŚCIANKAMI 1,43 m ² ŁĄCZNA POW. MIESZKANIA 36,12 m ²
PIĘTRO:	PIĘTRO III	POW. BALKONU: 4,37 m ² POW. LOGGI: -
BUDYNEK:	3.3	POW. TARASU: - POW. OGRÓDKA: -

LEGENDA:

 ■ ŚCIANKI DZIURKOWE NADAJĄCE SIĘ DO DEMONTAŻU
 ← WENTYLACJA MECHANICZNA
 ○ Miejsce podłączenia okapu kuchennego

UWAGA:

- POWIERZCHNIE ŁĄCZONE WEDŁUG NORMY PN-ISO 9836
- ZE WZGLĘDU NA TRWAJĄCE PRACE PROJEKTOWE POWIERZCHNIE I LUB WYMIARY MOGĄ ULEC ZMIANIE
- WYPOSAŻENIE TYLKO W CELACH PREZENTACJI, NIE STANOWI ZOBOWIĄZANIA UMOWNEGO
- NINIEJSZY PROJEKT NIE STANOWI OFERTY W ROZUMIENIU PRZEPISÓW KODEKSU CYWILNEGO
- WYŚCIE NA TARAS, LOGGIE/BALKON - MOŻLIWA RÓŻNICA POZIOMÓW
- PRONY KANALIZACYJNE I PRONY WENTYLACYJNE STANOWIĄ CZĘŚĆ WSPÓLNA INSTALACJI BUDYNKU
- W PRZYPADKU WYSTĘPIWANIA OTWORÓW RĘCZNO NA PIONIE, MUSI BYĆ ZAPEWNIONY DOSTĘP DO NIEGO, ZODJEDNIE Z DOKUMENTACJĄ TECHNICZNA
- W PRZYPADKU WYSTĘPIWANIA PODÓWYNYCH DRZWIW BALKONOWYCH, TYLKO JEDNO SKRZYDŁO DRZWIOWE JEST WYPOSAŻONE W KLAMKE.