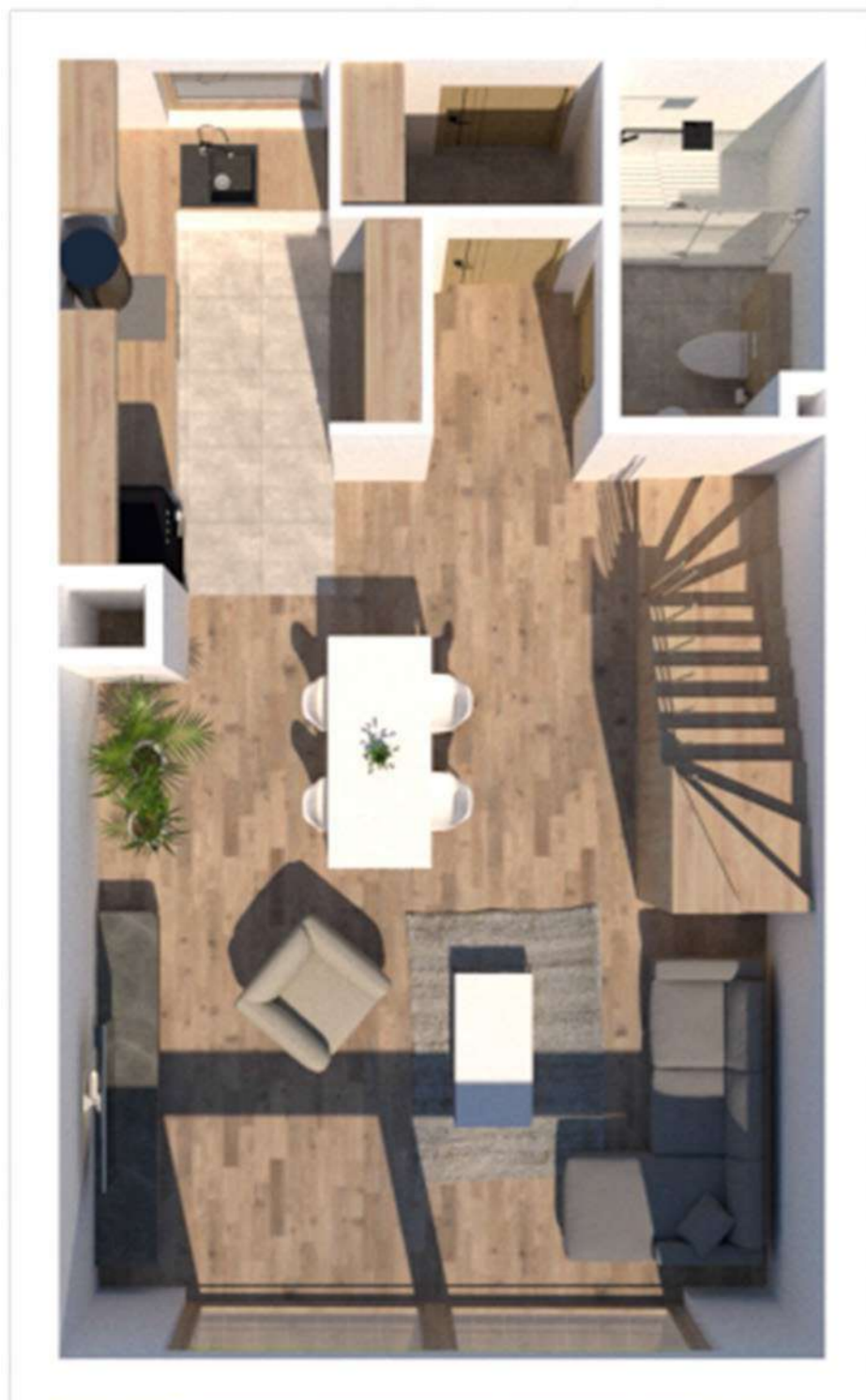


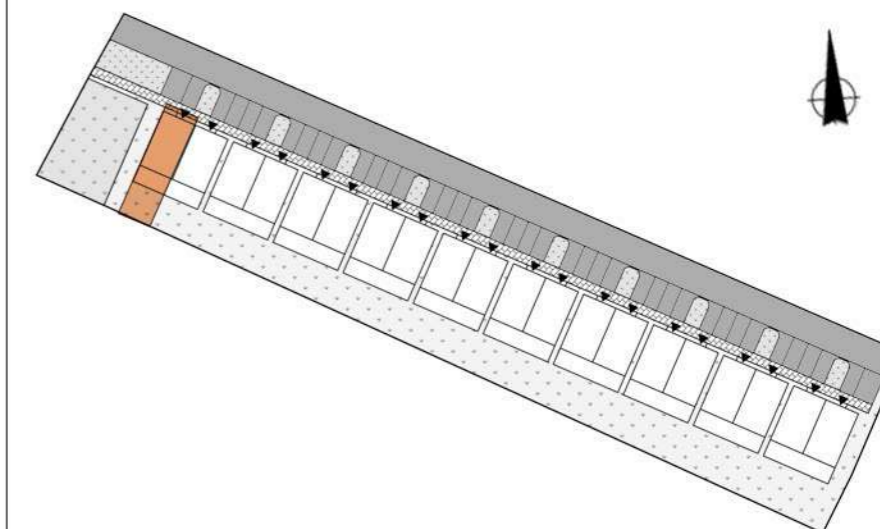
## PARTER



## PIĘTRO 1



### SCHEMAT LOKALIZACYJNY



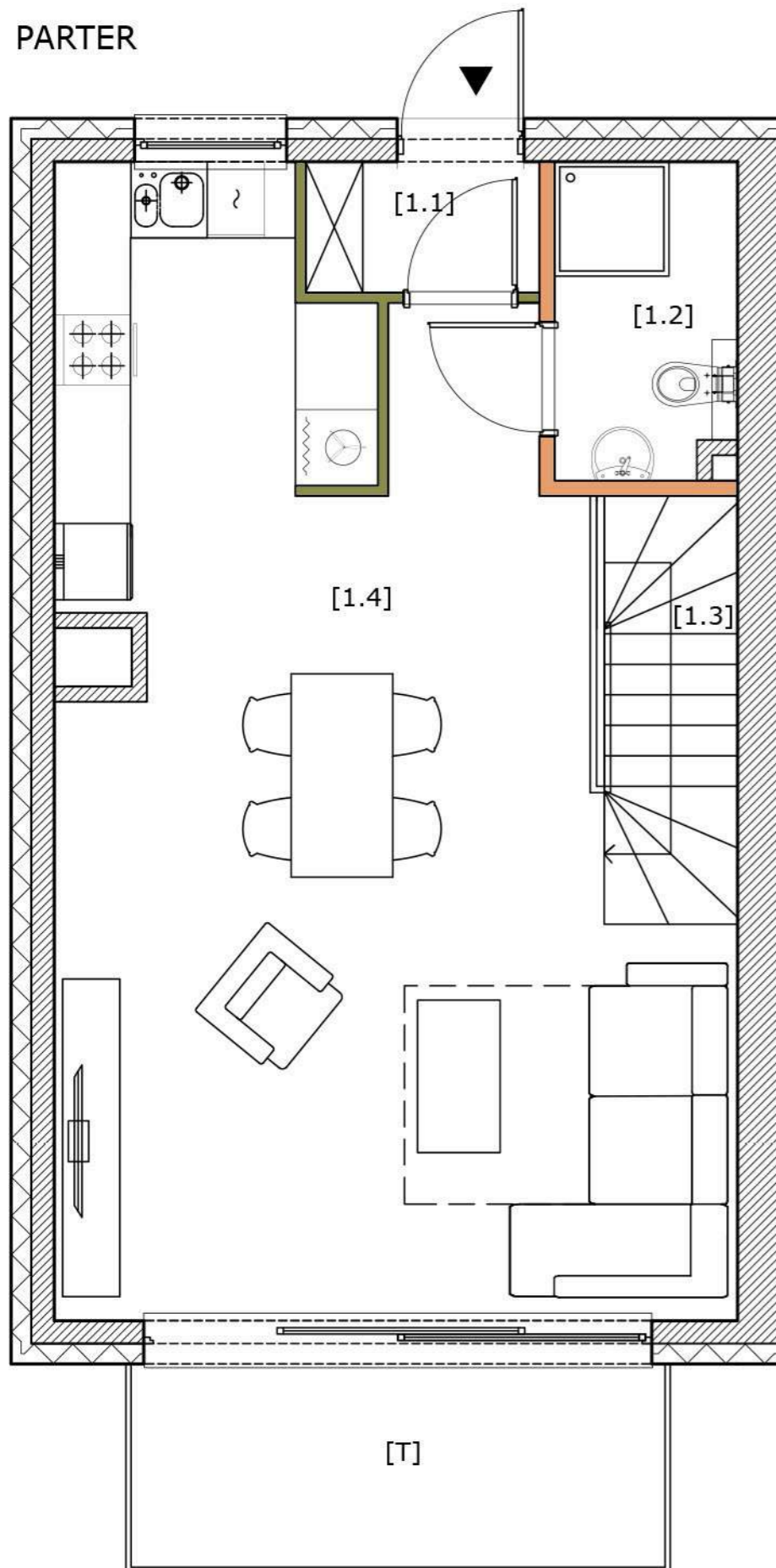
BUDYNEK A		MIESZKANIE 1
BILANS POWIERZCHNI		4 POKOJE + ANEKS KUCHENNY
LP.	NAZWA POMIESZCZENIA	POWIERZCHNIA [m <sup>2</sup> ]
<b>PARTER</b>		
1.1	WIATROŁAP	1,89
1.2	ŁAZIENKA	3,51
1.3	SCHODY	3,79
1.4	SALON Z ANEKSEM KUCHENNYM	38,79
<b>PIĘTRO 1</b>		
1.5	KOMUNIKACJA	4,61
1.6	SYPIALNIA	16,14
1.7	ŁAZIENKA	4,62
1.8	SYPIALNIA	9,68
1.9	SYPIALNIA	7,95
<b>SUMA POWIERZCHNI PRZYKŁADOWEJ ARANŻACJI WRAZ ZE ŚCIANKAMI MOŻLIWYMI DO USUNIĘCIA:</b>		<b>90,98 [m<sup>2</sup>]</b>
T	TARAS Z OGRÓDKIEM	300,31 [m <sup>2</sup> ]

POMIESZCZENIE GOSPODARCZE NA PODDASZU: 48,13 [m<sup>2</sup>]

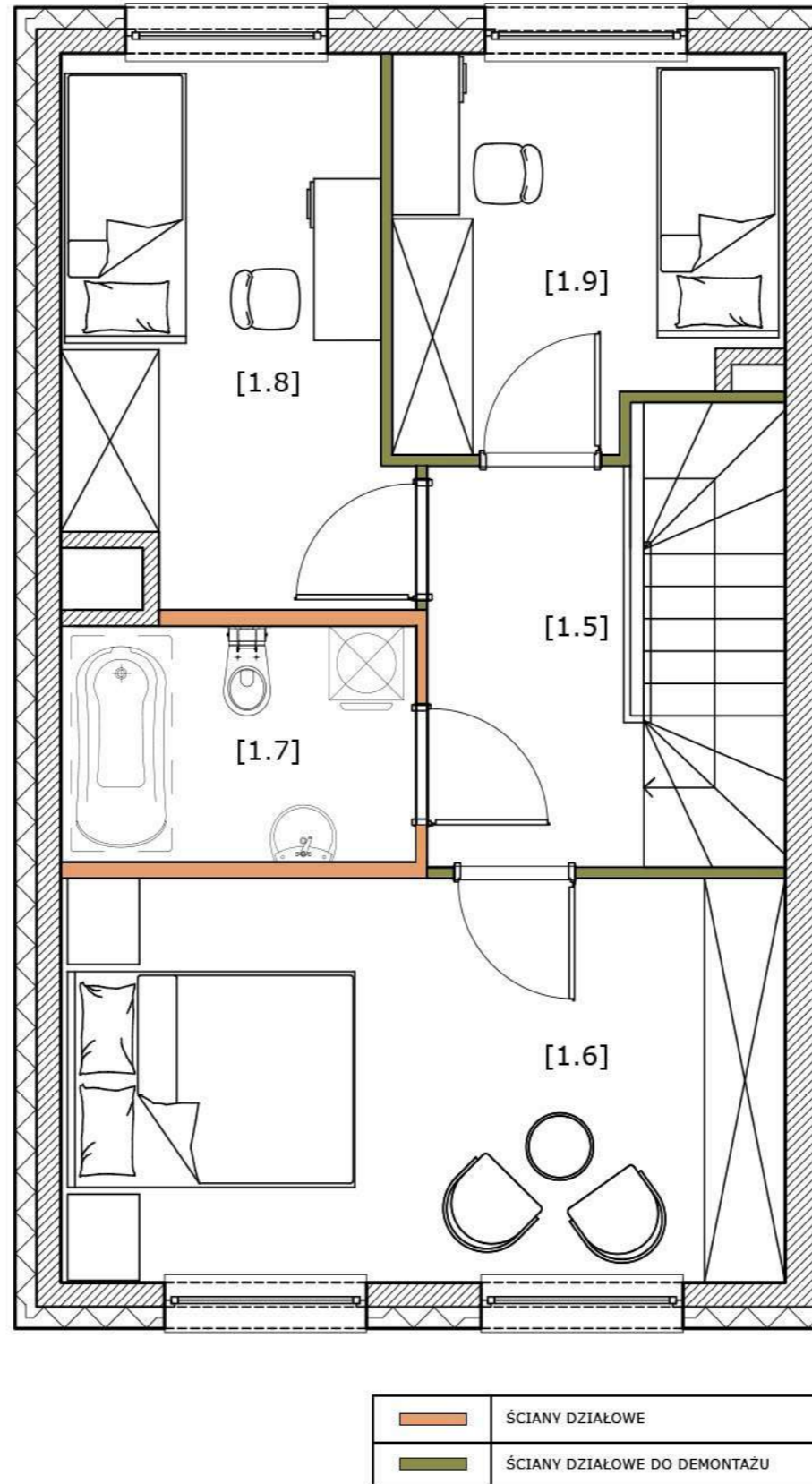
**INWESTOR:**  
Orle Wzgórze Sp. z o.o. Sp. K.  
32-300 Olkusz, ul. Wspólna 1c

1. Aranżacja lokalu mieszkaniowego przedstawiona na rzucie jest przykładowa. Niniejsza karta katalogowa opracowana została na podstawie projektu budowlanego. W toku dalszego projektowania mogą wystąpić niewielkie zmiany w stosunku informacji zawartych na karcie katalogowej.
2. Wymiary pomieszczeń, lokalizacja przyborów sanitarnych i inne podane na podstawie projektu wykonawczego. W trakcie budowy mogą wystąpić różnice w stosunku do stanu wynikającego z projektu, wynikające ze specyfiki prac budowlanych.
3. Powierzchnie są obliczone w świetle pionowych przegród w stanie wykończonym, przy uwzględnieniu tynków i okładzin, na poziomie podłogi bez uwzględnienia listew przypodłogowych, progów itp.
4. Powierzchnia użytkowa lokalu oraz pomieszczeń określona jest na podstawie Polskiej Normy PN-ISO 9836: 1997.
5. Informacje na karcie nie stanowią oferty handlowej w rozumieniu srt. 66 Kodeksu Cywilnego.

## PARTER



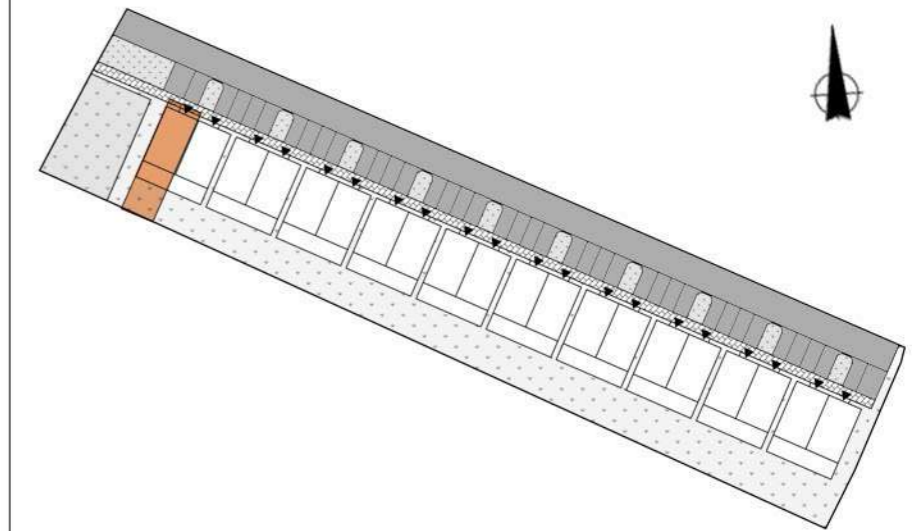
## PIĘTRO 1




**ORLE WZGÓRZE**  
MYSŁOWICE



## SCHEMAT LOKALIZACYJNY



## BUDYNEK A

## MIESZKANIE 1

BILANS POWIERZCHNI 4 POKOJE + ANEKS KUCHENNY

LP.	NAZWA POMIESZCZENIA	POWIERZCHNIA [m <sup>2</sup> ]
<b>PARTER</b>		
1.1	WIATROŁAP	1,89
1.2	ŁAZIENKA	3,51
1.3	SCHODY	3,79
1.4	SALON Z ANEKSEM KUCHENNYM	38,79

## PIĘTRO 1

1.5	KOMUNIKACJA	4,61
1.6	SYPIALNIA	16,14
1.7	ŁAZIENKA	4,62
1.8	SYPIALNIA	9,68
1.9	SYPIALNIA	7,95

**SUMA POWIERZCHNI PRZYKŁADOWEJ ARANŻACJI WRAZ ZE ŚCIANKAMI MOŻLIWYMI DO USUNIĘCIA: 90,98 [m<sup>2</sup>]**

T	TARAS Z OGRÓDKIEM	300,31 [m <sup>2</sup> ]
---	-------------------	--------------------------

POMIESZCZENIE GOSPODARCZE NA PODDASZU:		48,13 [m <sup>2</sup> ]
--	--	-------------------------

**INWESTOR:**  
Orle Wzgórze Sp. z o.o. Sp. K.  
32-300 Olkusz, ul. Wspólna 1c

1. Aranżacja lokalu mieszkaniowego przedstawiona na rzucie jest przykładowa. Niniejsza karta katalogowa opracowana została na podstawie projektu budowlanego. W toku dalszego projektowania mogą wystąpić niewielkie zmiany w stosunku informacji zawartych na karcie katalogowej.
2. Wymiary pomieszczeń, lokalizacja przyborów sanitarnych i inne podane na podstawie projektu wykonawczego. W trakcie budowy mogą wystąpić różnice w stosunku do stanu wynikającego z projektu, wynikające ze specyfiki prac budowlanych.
3. Powierzchnie są obliczone w świetle pionowych przegród w stanie wykończonym, przy uwzględnieniu tynków i okładzin, na poziomie podłogi bez uwzględnienia listew przypodłogowych, progów itp.
4. Powierzchnia użytkowa lokalu oraz pomieszczeń określona jest na podstawie Polskiej Normy PN-ISO 9836: 1997.
5. Informacje na karcie nie stanowią oferty handlowej w rozumieniu art. 66 Kodeksu Cywilnego.