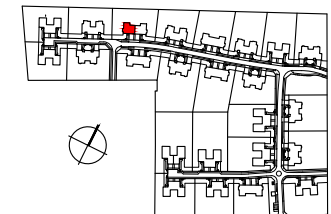
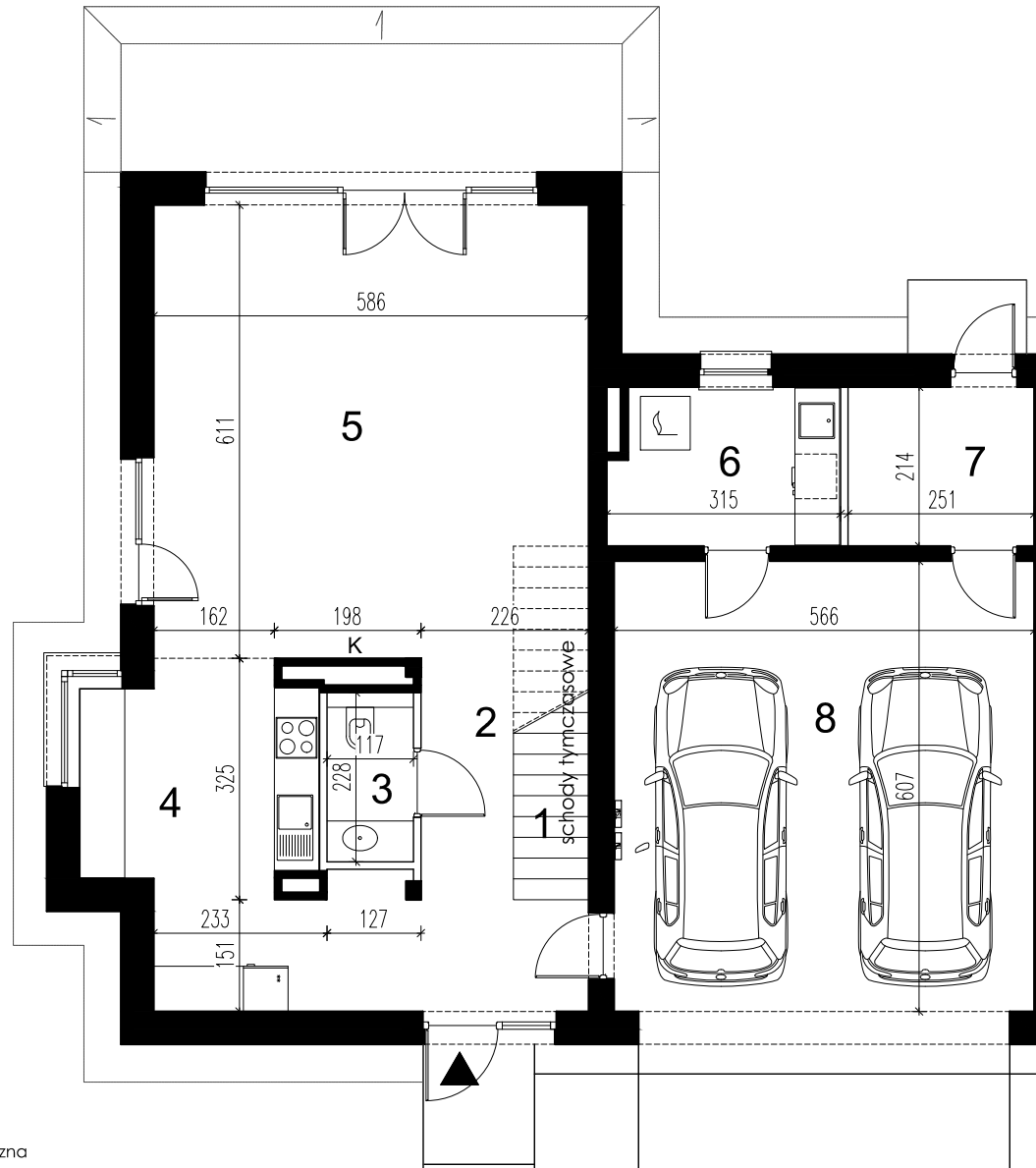


Uwagi:

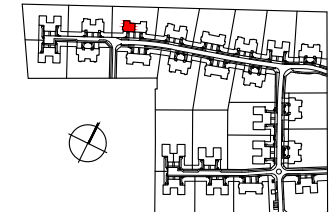
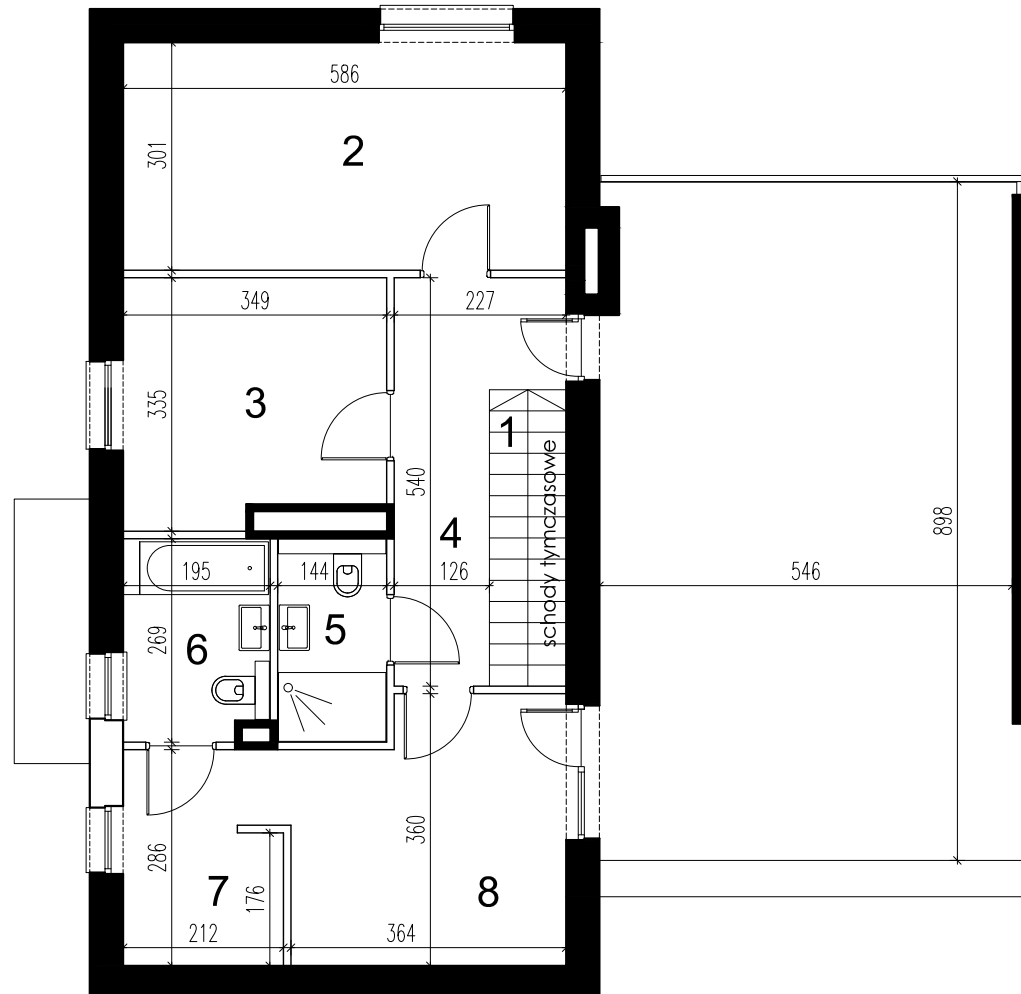
1. Powierzchnie pomieszczeń podano z uwzględnieniem grubości tynków, zgodnie z normą PN-ISO 9836:2015-12
2. Niniejsza karta katalogowa została opracowana na podstawie projektu budowlanego. Nie stanowi ona wiernego odwzorowania lokalu, który powstanie w przyszłości. Karta służy wskazaniu położenia projektowanych pomieszczeń oraz usytuowania lokalu na kondygnacji.
3. Powierzchnie oraz wymiary mogą ulec niewielkim zmianom w trakcie realizacji obiektu.
4. Zaznaczone skarpy będą tylko w tych budynkach w których wystąpi konieczność ich nasypiania wynikająca z ukształtowania terenu.



piętro 0		
1. klatka schodowa		2,81m ²
2. komunikacja		7,37m ²
3. wc		2,59m ²
4. aneks kuchenny		15,07m ²
5. pokój dzienny		35,54m ²
pomieszczenia pomocnicze		
6. kotłownia		6,32m ²
7. pomieszczenie gospodarcze		5,24m ²
8. garaż		33,98m ²
piętro 1		
1. klatka schodowa		1,97m ²
2. pokój		17,48m ²
3. pokój		10,87m ²
4. komunikacja		8,20m ²
5. łazienka		3,79m ²
6. łazienka		5,00m ²
7. garderoba		5,29m ²
8. pokój		12,66m ²
powierzchnia tarasu		49,65m ²
nr lokalu	m ²	piętro
20A	108,92	0

Uwagi:

1. Powierzchnie pomieszczeń podano z uwzględnieniem grubości tynków, zgodnie z normą PN-ISO 9836:2015-12
2. Niniejsza karta katalogowa została opracowana na podstawie projektu budowlanego. Nie stanowi ona wiernego odwzorowania lokalu, który powstanie w przyszłości. Karta służy wskazaniu położenia projektowanych pomieszczeń oraz usytuowania lokalu na kondygnacji.
3. Powierzchnie oraz wymiary mogą ulec niewielkim zmianom w trakcie realizacji obiektu.
4. Zaznaczone skarpy będą tylko w tych budynkach w których wystąpi konieczność ich nasypiania wynikająca z ukształtowania terenu.



piętro 0		
1. klatka schodowa		2,81m ²
2. komunikacja		7,37m ²
3. wc		2,59m ²
4. aneks kuchenny		15,07m ²
5. pokój dzienny		35,54m ²
pomieszczenia pomocnicze		
6. kottownia		6,32m ²
7. pomieszczenie gospodarcze		5,24m ²
8. garaż		33,98m ²
piętro 1		
1. klatka schodowa		1,97m ²
2. pokój		17,48m ²
3. pokój		10,87m ²
4. komunikacja		8,20m ²
5. łazienka		3,79m ²
6. łazienka		5,00m ²
7. garderoba		5,29m ²
8. pokój		12,66m ²
powierzchnia tarasu		49,65m ²
nr lokalu	m ²	piętro
20A	65,26	1