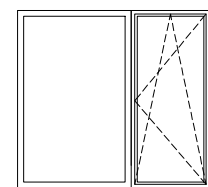


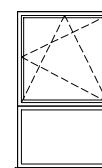
SCHEMAT OKIEN W WIDOKU OD ZEWNĄTRZ

OB2



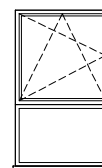
Okno balkonowe
H_p = 0 cm *

O2L



H_p = 28.5 cm *

O2P



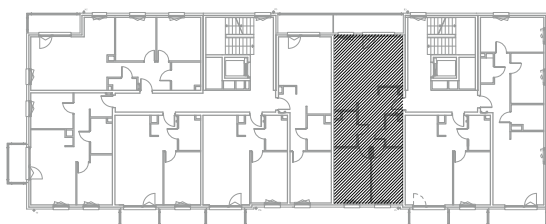
H_p = 28.5 cm *

* hp - wysokość parapetu mierzona od niewykończonego poziomu podłogi

ZADANIE III
MIESZKANIE E.2.2.3
POWIERZCHNIA 67.74 m²
POZIOM 1 PIĘTRO

UWAGI:
1. Powierzchnie mieszkań liczone wg. normy PN-ISO - 9836 : 1997 (tolerancja ±5cm)

RZUT BUDYNKU E



RZUT OSIEDLA

