

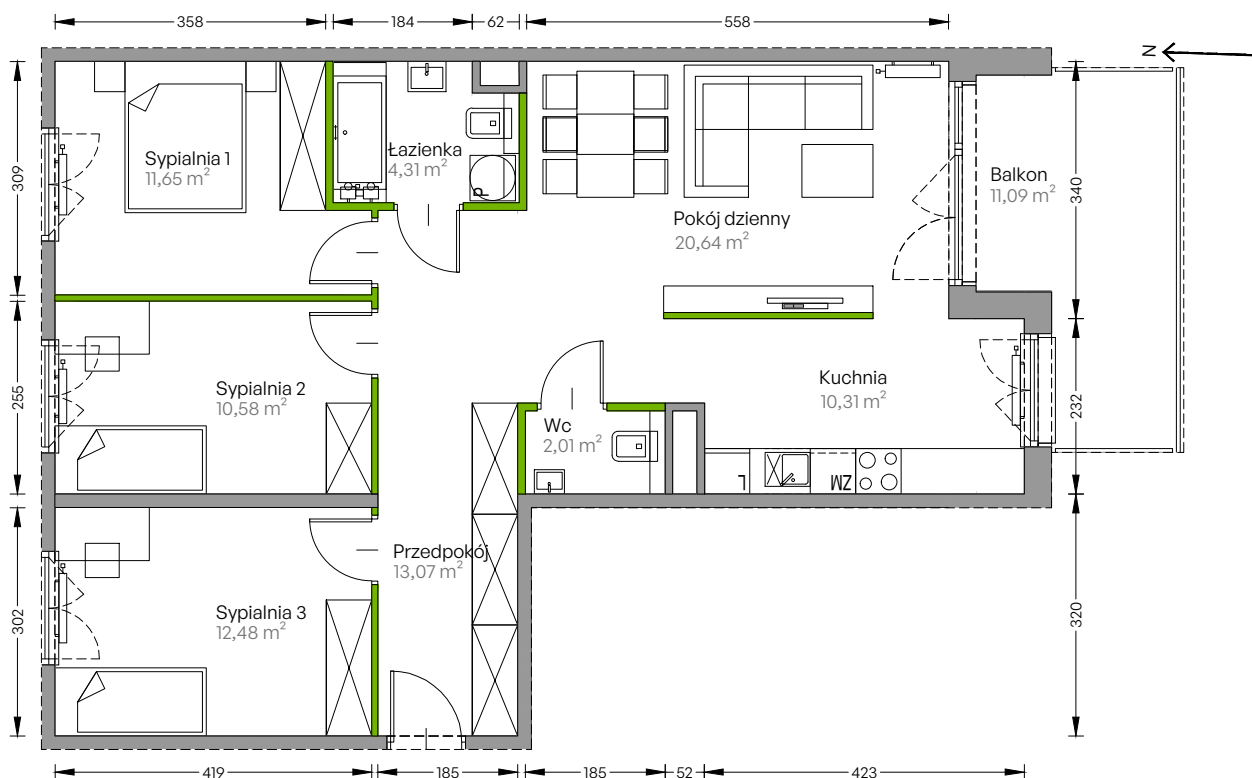
Centralna Vita

nr F.043



Powierzchnia **85,05 m²**

Piętro 1



Aranżacja mieszkania jest przykładowa

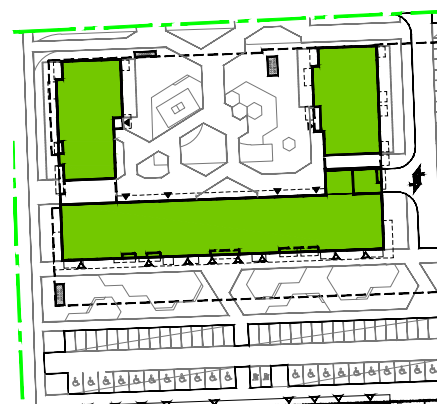
Powierzchnia użytkowa

przedpokój	13,07 m ²
sypialnia 1	11,65 m ²
sypialnia 2	10,58 m ²
sypialnia 3	12,48 m ²
pokój dzienny	20,64 m ²
kuchnia	10,31 m ²
łazienka	4,31 m ²
wc	2,01 m ²
Razem	85,05 m²
+balkon	11,09 m ²

Rzut kondygnacji Piętro 1



Plan osiedla Budynek F



U nas nigdy nie płacisz za powierzchnię pod ścianami działowymi!

Powierzchnia użytkowa wg PN-ISO 9836:1997

