

lokal 1.B.3.07

**51,09** m<sup>2</sup>

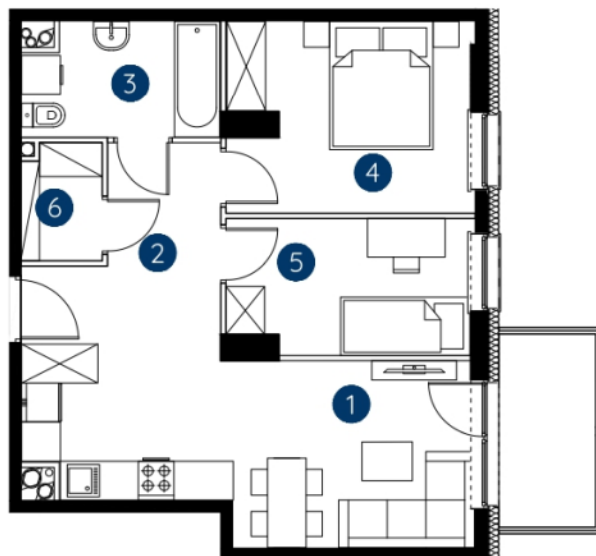
piętro 3

budynek 1



**Murapol  
Rivo**

Bydgoszcz, ul. Dworcowa



1. salon z aneksem kuchennym	18,23 m <sup>2</sup>
2. hol wejściowy	6,93 m <sup>2</sup>
3. łazienka	5,20 m <sup>2</sup>
4. sypialnia	10,93 m <sup>2</sup>
5. sypialnia	7,67 m <sup>2</sup>
6. garderoba	2,13 m <sup>2</sup>
<b>metraż</b>	<b>51,09 m<sup>2</sup></b>

**Schemat kondygnacji**



0 1 2 5m

Podziałka podana z tolerancją +/- 5%