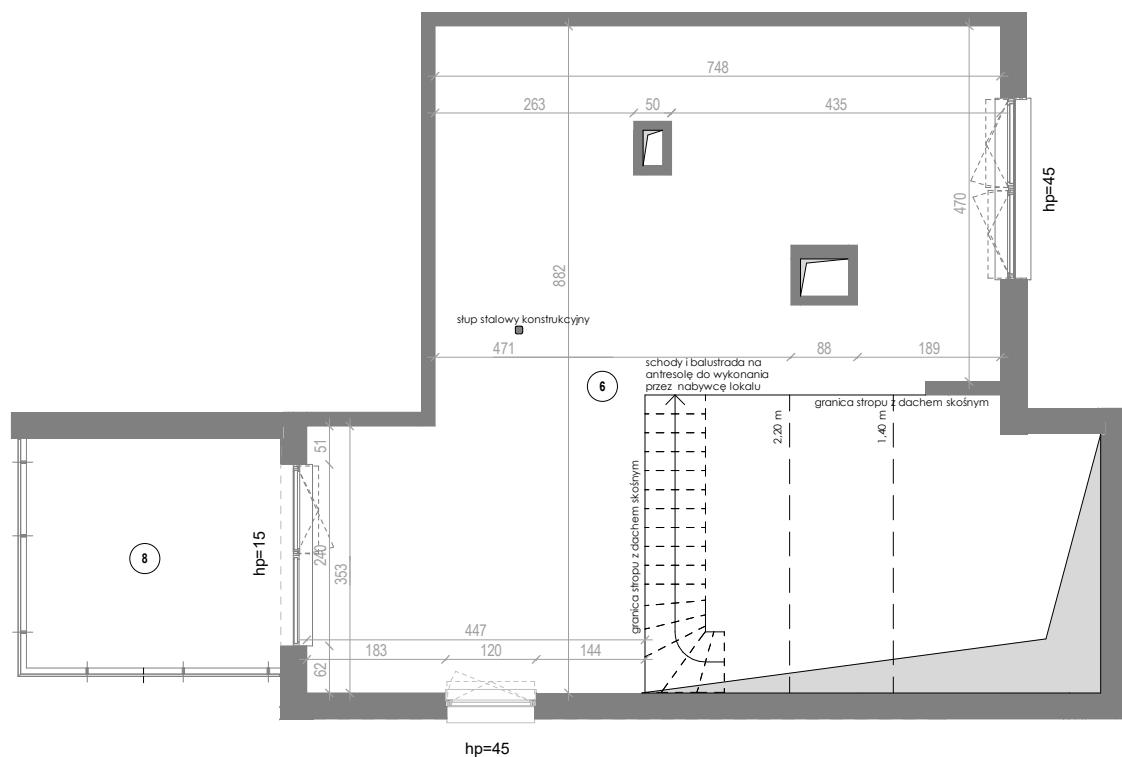
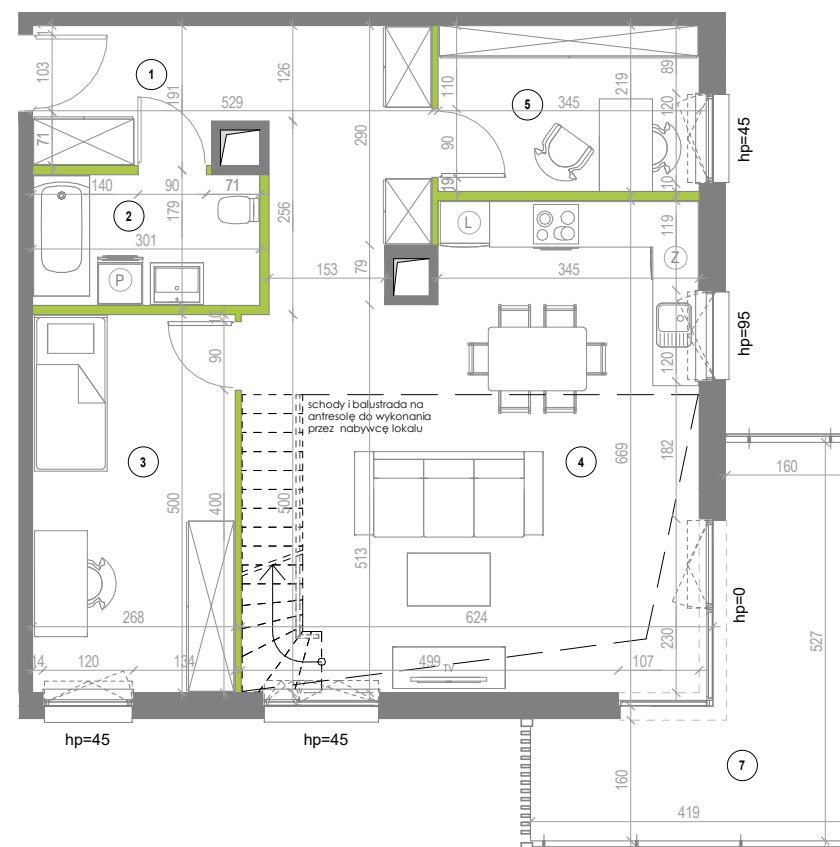


Apartament A.2.19

Nr	Nazwa pomieszczenia	pow.[m ²]
1	Hol	11.65 m ²
2	Łazienka	5.06 m ²
3	Sypialnia	13.17 m ²
4	Salon z aneksem kuchennym	36.60 m ²
5	Gabinet	7.41 m ²
	Pow. pod ściankami działowymi	2.18 m ²
	Powierzchnia	76.07 m²
6	Antresola	51.70 m ²
	Powierzchnia z antresolą	127.77 m²
7	Balkon	12.57 m ²
8	Taras	10.21 m ²



ANTRESOLA DO ARANŻACJI PRZEZ NABYWCĘ LOKALU



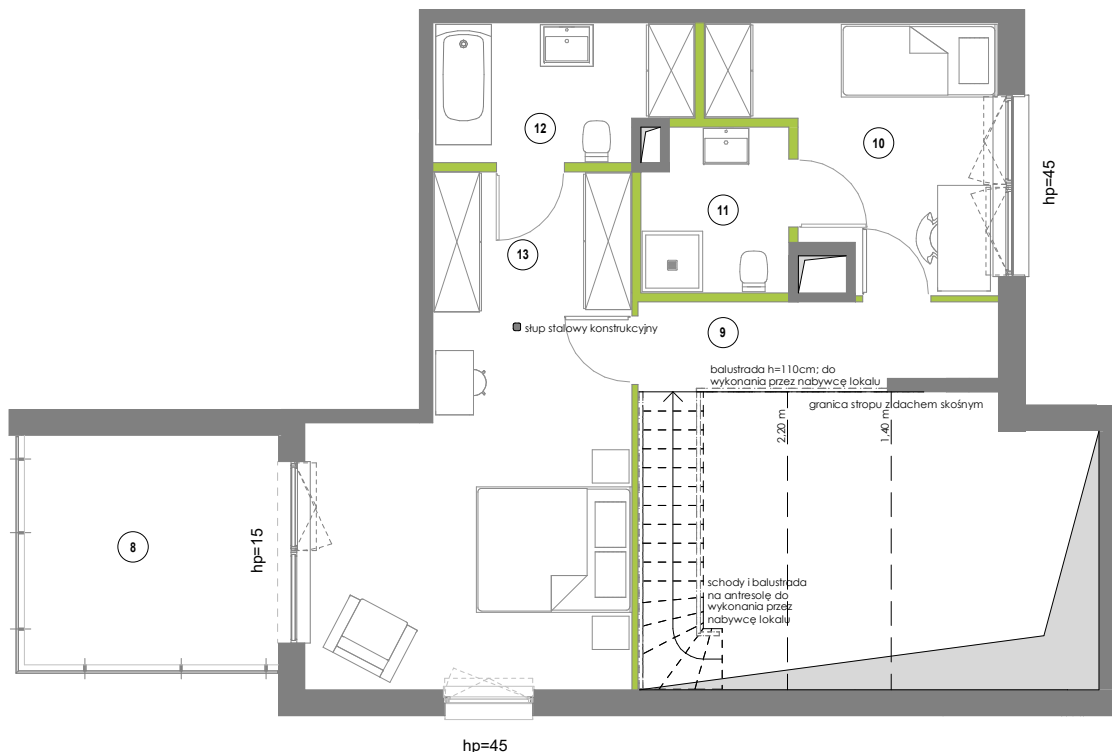
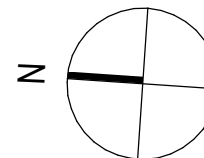
1. Przedstawione w tym materiale elementy wyposażenia mają jedynie charakter poglądowy, stanowią propozycję aranżacji i nie są objęte ofertą sprzedaży lokalu mieszkalnego/usługowego przedstawioną przez Yawa Sp. z o.o. 7 Sp. k.
2. Powierzchnia użytkowa pomieszczeń obliczona jest wg normy PN-ISO 9836 "Pole powierzchni podaje się w m² z dokładnością do dwóch miejsc po przecinku." "Powierzchnia użytkowa jest obliczana dla wymiarów budynku w stanie wykończonym, na poziomie podłogi nie licząc listew przypodłogowych, progów itp". Do powierzchni użytkowej mieszkania "wliczane są także elementy nadające się do demontażu takie jak: ścianki działowe, rury, kanały."
3. Powierzchnie pomieszczeń zostaną ponownie określone w dokumentacji powykonawczej na podstawie pomiarów geodezyjnych dokonanych zgodnie z obowiązującymi przepisami prawa i w związku z tym mogą ulec nieznacznej zmianie w stosunku do podanych w tym materiale.
4. Wymiary pomieszczeń, lokalizację przyborów sanitarnych, podłączeń pod urządzenia sanitarne itp. podano zgodnie z projektem budowlanym. Mogą wystąpić niewielkie różnice wymiarów i usytuowania elementów powstałe w trakcie realizacji prac budowlanych.
5. Podane wymiary liniowe nie uwzględniają wykończenia tynkiem.
6. Pomiarów pod projekt aranżacji, zakup mebli, urządzeń i wyposażenia należy dokonać z natury po zakończeniu realizacji.

LEGENDA:

SKALA 1:100

- ŚCIANA NIEROZBIERALNA
- ŚCIANKA DZIAŁOWA NADAJĄCA SIĘ DO DEMONTAŻU
- hp WYSOKOŚĆ MIERZONA DO SPODU OKNA WZGLĘDEM POSADZKI LOKALU
- OBRYS BALKONÓW NA WYŻSZEJ KONDYGNACJI
- OTWÓR W STROPIE





0 1 2 3 4 5[m]

1. Przedstawione w tym materiale elementy wyposażenia mają jedynie charakter poglądowy, stanowią propozycję aranżacji i nie są objęte ofertą sprzedaży lokalu mieszkalnego/usługowego przedstawioną przez Yawa Sp. z o.o. 7 Sp. k.

2. Powierzchnia użytkowa pomieszczeń obliczona jest wg normy PN-ISO 9836 "Pole powierzchni podaje się w m² z dokładnością do dwóch miejsc po przecinku."

"Powierzchnia użytkowa jest obliczana dla wymiarów budynku w stanie wykończonym, na poziomie podłogi nie licząc listew przypodłogowych, progów itp". Do powierzchni użytkowej mieszkania "wliczane są także elementy nadające się do demontażu takie jak: ścianki działowe, rury, kanały."

3. Powierzchnie pomieszczeń zostaną ponownie określone w dokumentacji powykonawczej na podstawie pomiarów geodezyjnych dokonanych zgodnie z obowiązującymi przepisami prawa i w związku z tym mogą ulec nieznacznej zmianie w stosunku do podanych w tym materiale.

4. Wymiary pomieszczeń, lokalizację przyborów sanitarnych, podłączeń pod urządzenia sanitarne itp. podano zgodnie z projektem budowlanym. Mogą wystąpić niewielkie różnice wymiarów i usytuowania elementów powstałe w trakcie realizacji prac budowlanych.

5. Podane wymiary liniowe nie uwzględniają wykończenia tynkiem.

6. Pomiarów pod projekt aranżacji, zakup mebli, urządzeń i wyposażenia należy dokonać z natury po zakończeniu realizacji.

LEGENDA:

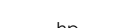
SKALA 1:100



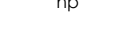
ŚCIANA NIEROZBIERALNA



ŚCIANKA DZIAŁOWA NADAJĄCA SIĘ DO DEMONTAŻU



WYSOKOŚĆ MIERZONA DO SPODU OKNA WZGLĘDEM POSADZKI LOKALU



OBRYSY BALKONÓW NA WYŻSZEJ KONDYGNACJI



OTWÓR W STROPIE

NATURA, MIASTO I JA...

ODEA_{park}

TWOJA LUKSUSOWA REZYDENCJA W GDANSKU

3 POKOJE, 2 PIĘTRO

Apartament A.2.19 antresola przykładowa aranżacja

Nr	Nazwa	pom. [m ²]
9	Hol	5.37 m ²
10	Sypialnia	10.38 m ²
11	Łazienka	3.96 m ²
12	Łazienka	5.76 m ²
13	Sypialnia	23.75 m ²
	Pow. pod ściankami działowymi	2.48m ²
	Powierzchnia	51,70 m²
8	Taras	10.21 m ²

