

# 3 pokoje z aneksem | 62.01 m<sup>2</sup>

Budynek A  
Mieszkanie 219  
Piętro 0  
Liczba pokoi 3

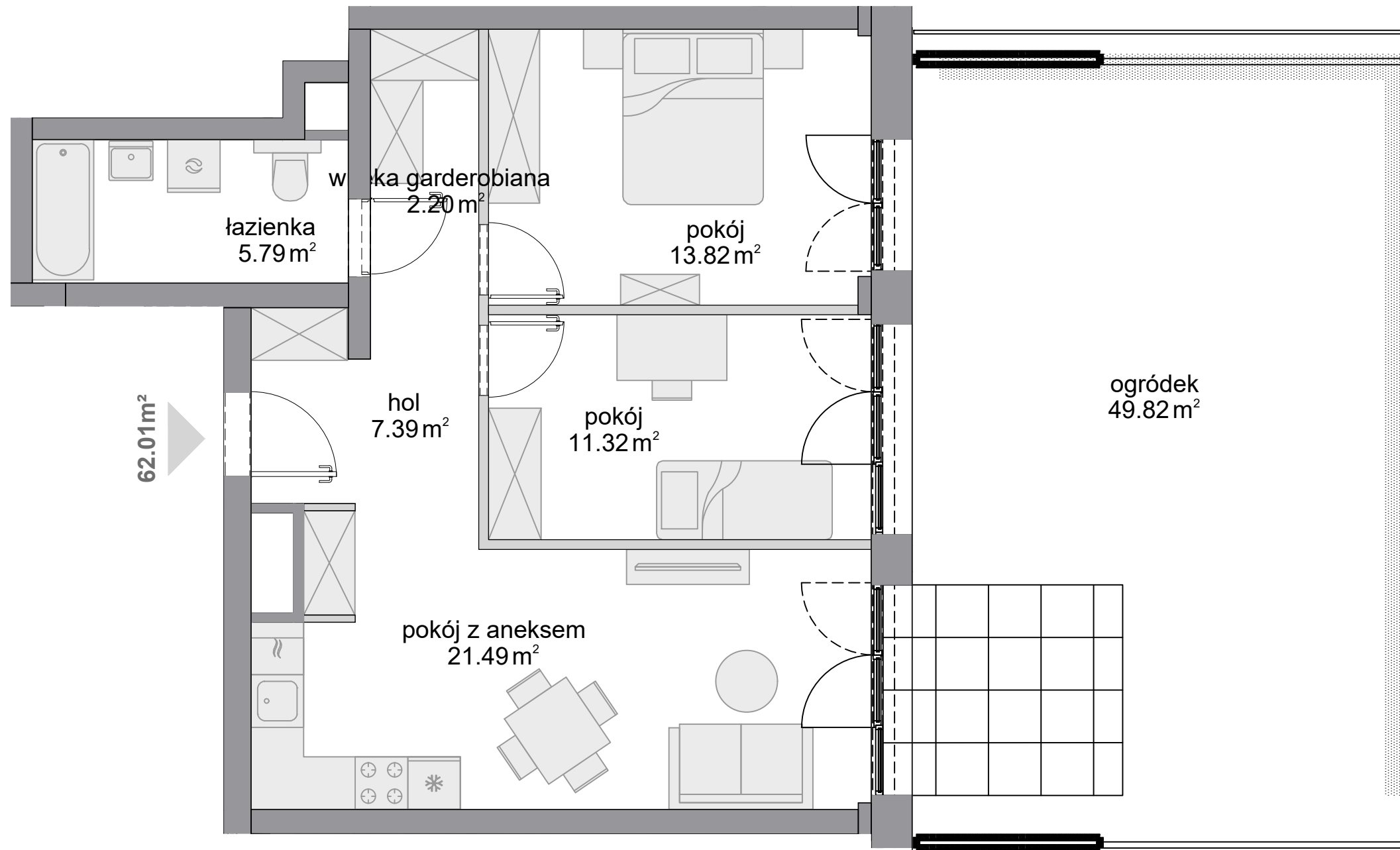
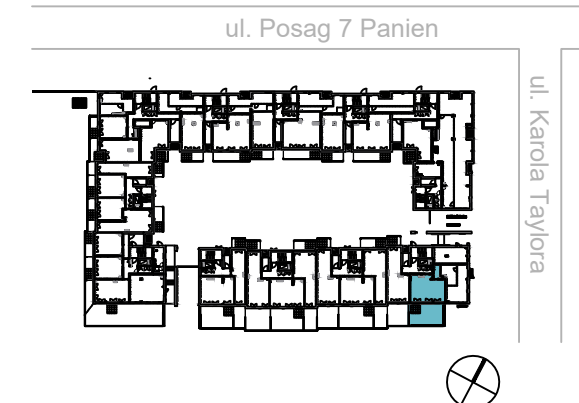
## Zestawienie powierzchni

Powierzchnia użytkowa	62.01 m <sup>2</sup>
Pow. ścian do demontażu	1.26 m <sup>2</sup>
Powierzchnia łączna	63.27 m <sup>2</sup>

## Zestawienie pomieszczeń

hol	7.39 m <sup>2</sup>
pokój z aneksem	21.49 m <sup>2</sup>
pokój	13.82 m <sup>2</sup>
pokój	11.32 m <sup>2</sup>
wnęka garderobiana	2.20 m <sup>2</sup>
łazienka	5.79 m <sup>2</sup>
ogródek	49.82 m <sup>2</sup>

## Schemat budynku



■ ściany niedemontowalne    ■ ściany z możliwością demontażu

KARTA KATALOGOWA OPRACOWANA NA PODSTAWIE PROJEKTU BUDOWLANEGO, W LOKALACH MOGĄ WYSTĄPIĆ ZMIANY WPROWADZONE NA ETAPIE PROJEKTU WYKONAWCZEGO. WYMIARY I POWIERZCHNIE SĄ LICZONE WEDŁUG ROZPORZĄDZENIA MINISTRA ROZWOJU Z DNIA 11 WRZEŚNIA 2020 R. W SPRAWIE SZCZEGÓŁOWEGO ZAKRESU I FORMY PROJEKTU BUDOWLANEGO, ZGODNIE Z ZASADAMI ZAWARTYMI W POLSKIEJ NORMIE PN-ISO 9836:2022-07. OSTATECZNA POWIERZCHNIA ZOSTANIE OBLICZONA NA PODSTAWIE POMIARU POWYKONAWCZEGO, ZGODNIE Z POWYŻEJ WYMIENIONĄ NORMĄ. ARANŻACJA MIESZKANIA (T.J. DRZWI WEWNĘTRZNE, MEBLE, SPRZĘT AGD I RTV) MA CHARAKTER POGLĄDOWY I NIE STANOWI WYPOSAŻENIA LOKALU W STANDARDZIE OFEROWANYM DO SPRZEDAŻY. POMIARÓW POD ZAKUP MEBLI URZĄDZEŃ I WYPOSAŻENIA NALEŻY DOKONAĆ Z NATURY, PO ZAKOŃCZENIU REALIZACJI.