

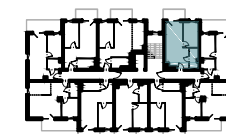
**JHM**<sup>®</sup>  
DEVELOPMENT

JHM DEVELOPMENT Spółka Akcyjna,  
96 - 100 Skierniewice, ul. Unii Europejskiej 18A,  
tel. + 48-46-833-95-89, fax. +48-46-833-97-32  
e-mail: sekretariat@jhmdevelopment.pl,  
www.jhmdevelopment.pl



**APARTAMENTY BAŁTYK**  
JASTRZĘBIA GÓRA

ul. Jantarowa 9  
84-104 Jastrzębia Góra



**BUDYNEK C**  
II PIĘTRO  
LOKAL 201



POWIERZCHNIE LICZONE  
WG NORMY PN-ISO 9836:1997

|   |                            |
|---|----------------------------|
| POKÓJ   | 9,81 m <sup>2</sup>        |
| ŁAZIENKA  | 4,68 m <sup>2</sup>        |
| SALON Z ANEKSEM KUCHENNYM   | 22,92 m <sup>2</sup>       |
| POWIERZCHNIA POD ŚCIANKAMI<br>DZIAŁOWYMI (Z MOŻLIWOŚCIĄ<br>DEMONTAŻU) | 0,98 m <sup>2</sup>        |
| <b>POWIERZCHNIA UŻYTKOWA</b>  | <b>38,39 m<sup>2</sup></b> |
| BALKON  | 5,34 m <sup>2</sup>        |

LEGENDA:

- ŚCIANKI DZIAŁOWE NADAJĄCE SIĘ DO DEMONTAŻU
- ŚCIANY KONSTRUKCYJNE
- MOŻLIWOŚĆ WYDZIELENIA DODATKOWEGO POKOJU
- SUFIT PODWIESZANY

UWAGI:

- ZGODNIE Z NORMĄ PN-ISO 9836: 1997 DO POWIERZCHNI LOKALU WLICZONO ŚCIANKI DZIAŁOWE NADAJĄCE SIĘ DO DEMONTAŻU
- POWIERZCHNIE MOGĄ ULEC ZMIANIE
- NINIEJSZY PROJEKT NIE STANOWI OFERTY W ROZUMIENIU PRZEPISÓW KODEKSU CYWILNEGO WYPOSAŻENIE TYLKO W CELACH PREZENTACJI, NIE STANOWI ZOBOWIĄZANIA UMOWNEGO
- WYJŚCIE NA TARAS/BALKON - MOŻLIWA RÓŻNICA POZIOMÓW

