

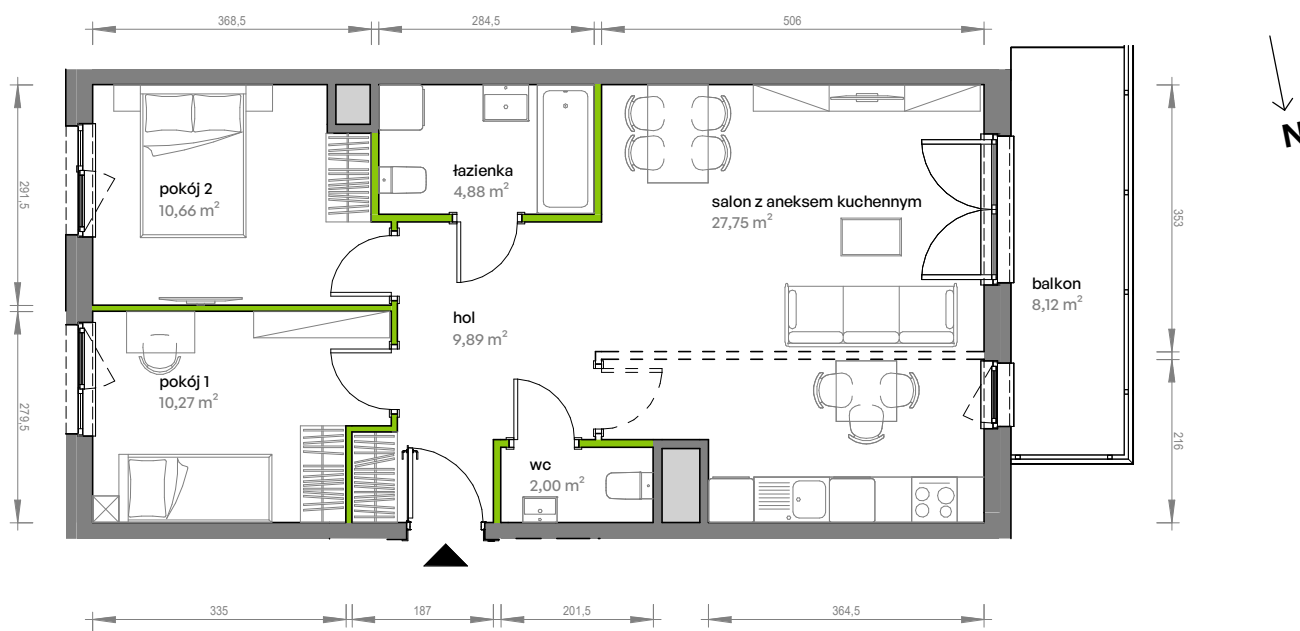
# Unii Lubelskiej Vita.

## nr F.03.280



Powierzchnia **65,45 m<sup>2</sup>**

Piętro **3**

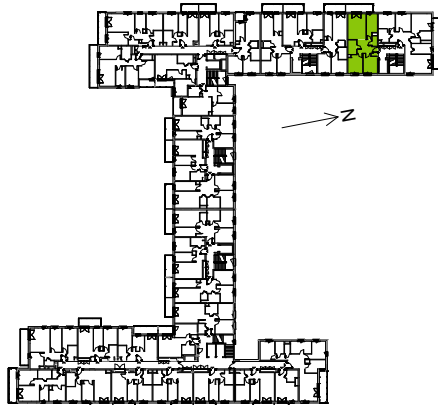


Aranżacja mieszkania jest przykładowa

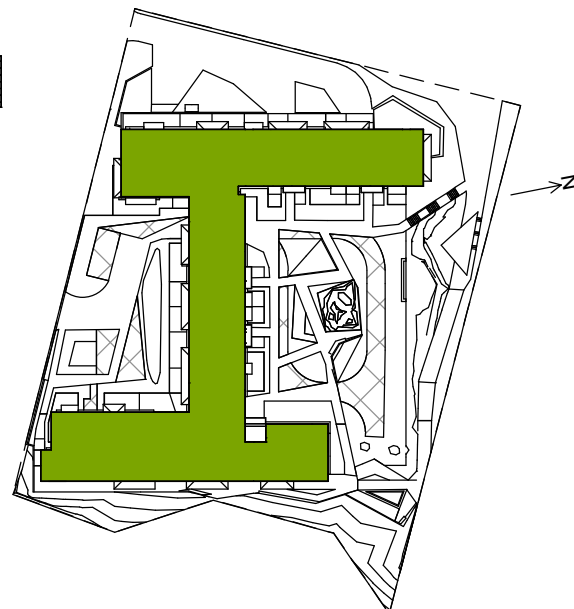
### Powierzchnia użytkowa

hol	9,89 m <sup>2</sup>
pokój 1	10,27 m <sup>2</sup>
pokój 2	10,66 m <sup>2</sup>
salon z aneksem kuchennym	27,75 m <sup>2</sup>
wc	2,00 m <sup>2</sup>
łazienka	4,88 m <sup>2</sup>
<b>Razem</b>	<b>65,45 m<sup>2</sup></b>
+ balkon	8,12 m <sup>2</sup>

### Rzut kondygnacji Piętro 3



### Plan osiedla



U nas nigdy nie płacisz za powierzchnię pod ścianami działowymi