



BUDYNEK MIESZKALNY WIELORODZINNY Z WYDZIELONĄ CZĘŚCIĄ USŁUGOWĄ I HOTELOWĄ

ul. Pułaskiego 48-50, Wrocław 50-443
dz. nr 30, AM-42, obręb: Południe

www.atalcitysquare.pl

e-mail: bswroclaw@atal.pl
telefon: (+48) 609 132 028



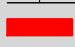
ATAL S.A. Biuro Sprzedaży Mieszkań, 51-109 Wrocław, ul. Na Polance 22F

ETAP 2

MIESZKANIE A3-0-M2

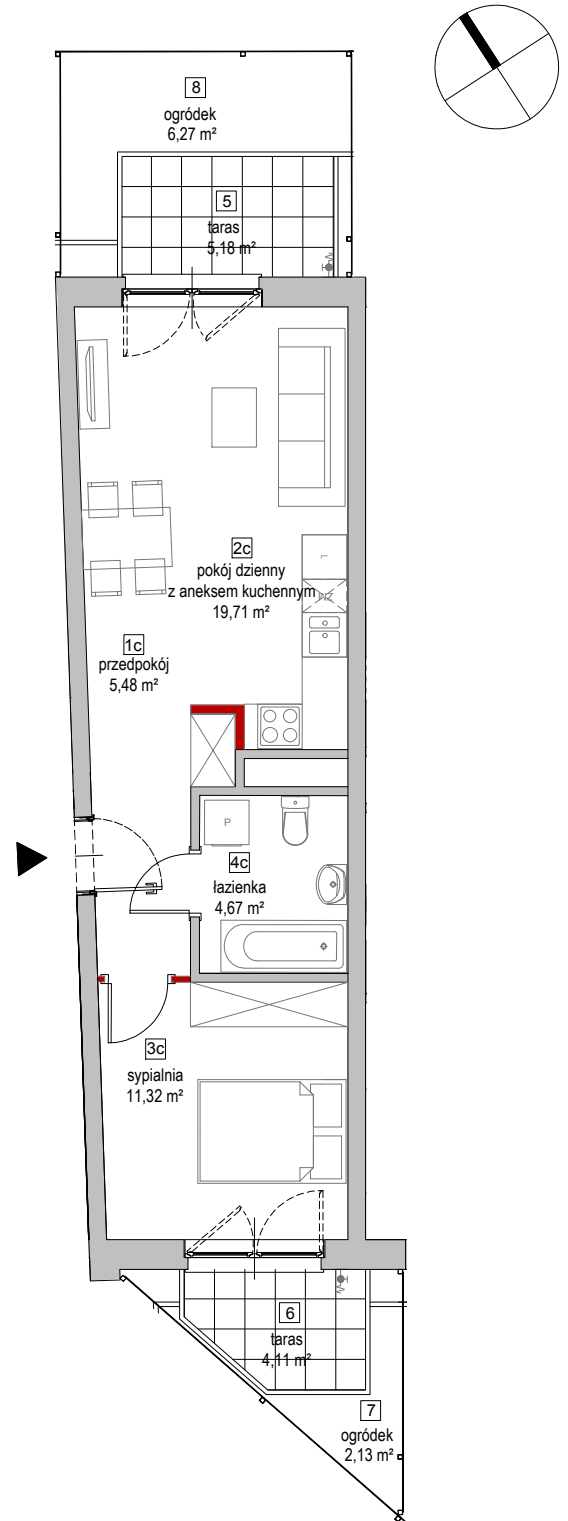
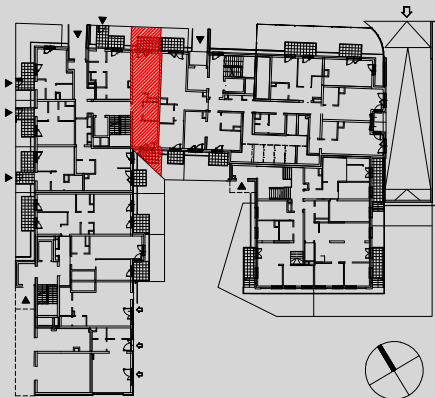
PARTER

| | | |
|---|-----------------------------------|----------------------|
| 1 | przedpokój | 5,48 m ² |
| 2 | pokój dzienny z aneksem kuchennym | 19,71 m ² |
| 3 | łazienka | 4,67 m ² |
| 4 | sypialnia | 11,32 m ² |

 powierzchnia ścian działowych
możliwych do demontażu/wyburzenia 0,32 m²

MAKSYMALNA POWIERZCHNIA UŻYTKOWA 41,50 m²

| | | |
|---|---------|---------------------|
| 5 | taras | 5,18 m ² |
| 6 | taras | 4,11 m ² |
| 7 | ogródek | 2,13 m ² |
| 8 | ogródek | 6,27 m ² |



1. Wymiary pomieszczeń, lokalizację przyborów sanitarnych i inne podano na podstawie projektu budowlanego. W toku budowy mogą wystąpić różnice w stosunku do stanu wynikającego z projektu, wynikające ze specyfiki prac budowlanych.
2. Powierzchnia jest obliczona w świetle pionowych przegród w stanie wykończonym, przy uwzględnieniu tynków i okładzin o grubości 1,5cm, na poziome podłogi bez uwzględnienia listew przypodłogowych, progów itp. Wymiary są podane w stanie bez wykończenia.
3. Powierzchnia użytkowa lokali oraz pomieszczeń określona jest na podstawie rozporządzenia Ministra Transportu, Budownictwa i Gospodarki Morskiej z dnia 25.04.2012 r. w sprawie szczegółowego zakresu i formy projektu budowlanego oraz przy uwzględnieniu treści Polskiej Normy PN-ISO 9836. Powierzchnia użytkowa uwzględnia powierzchnię elementów nadających się do demontażu i rozbiórki (rury, kanały i ścianki działowe), nie uwzględnia natomiast powierzchni otworów na drzwi i okna oraz nisze w elementach zamykających.