

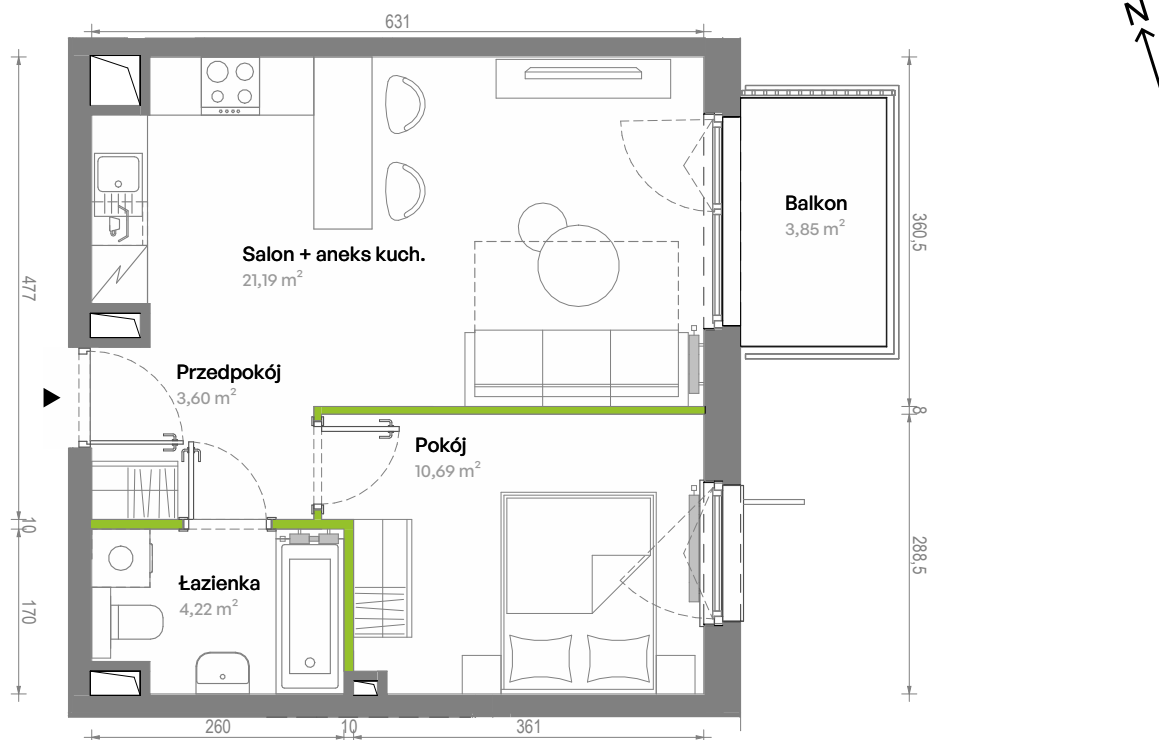
# Południe Vita

## nr A3.01.18



Powierzchnia **39,70 m<sup>2</sup>**

Piętro 1



Aranżacja mieszkania jest przykładowa.  
Podano orientacyjne wymiary pomieszczeń.

Powierzchnia **użytkowa**

Rzut kondygnacji **Piętro 1**

Plan osiedla **Budynek A3**

Przedpokój	3,60 m <sup>2</sup>
Salon + aneks kuch.	21,19 m <sup>2</sup>
Pokój	10,69 m <sup>2</sup>
Łazienka	4,22 m <sup>2</sup>
<b>Razem</b>	<b>39,70 m<sup>2</sup></b>
+ Balkon	3,85 m <sup>2</sup>

U nas nigdy nie płacisz za powierzchnię pod ścianami działowymi

