



ZESPÓŁ BUDYNKÓW WIELORODZINNYCH

ul. Leona Heyki, Szczecin
działki nr 6/1, 7/1

www.heyki.pl
email: bsmszczecin@atal.pl

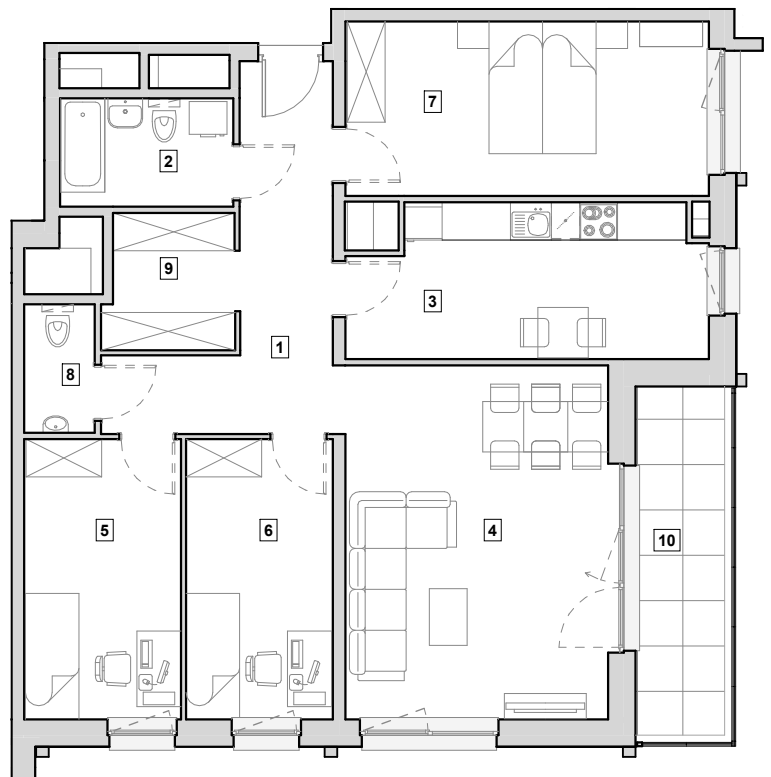
HEYKI
ATAL
CITY

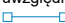
MIESZKANIE H4/C/10/2

piętro 10.

97.38 m²

1 Przedpokój	11.65 m ²
2 Łazienka	4.73 m ²
3 Kuchnia	13.34 m ²
4 Salon	23.55 m ²
5 Pokój 1	11.08 m ²
6 Pokój 2	10.37 m ²
7 Pokój 3	15.98 m ²
8 WC	2.28 m ²
9 Garderoba	4.40 m ²
POWIERZCHNIA UŻYTKOWA	97.38 m²
10 Loggia	9.08 m ²



1. Wymiary pomieszczeń, lokalizację przyborów sanitarnych i inne podano na podstawie projektu budowlanego. W toku budowy mogą wystąpić różnice w stosunku do projektu, wynikające ze specyfiki prac budowlanych.
2. Powierzchnia użytkowa jest obliczona w świetle pionowych przegród w stanie wykończonym, na poziomie podłogi, bez uwzględnienia listew przypodłogowych, progów itp.
3. Powierzchnia lokali oraz pomieszczeń określona jest na podstawie rozporządzenia Ministra Rozwoju w sprawie szczegółowego zakresu i formy projektu budowlanego z dnia 11 września 2020 r. oraz przy uwzględnieniu treści Polskiej Normy PN-ISO 9836:2022-07.
4.  - oznaczenie systemowej szklanej zabudowy balkonów i loggi.