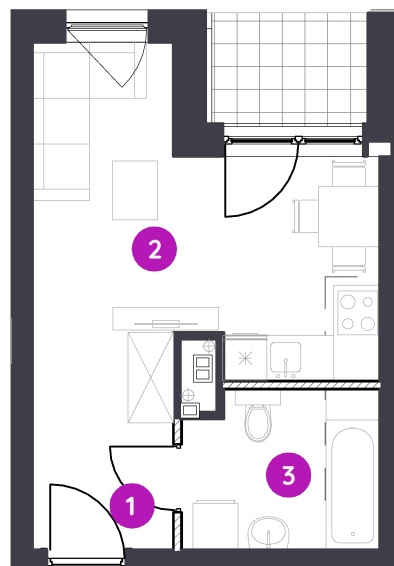


Murapol Osiedle Faktoria

Łódź | al. 1 Maja



mieszkanie **2.A.0.07**

piętro **0**

budynek **2**

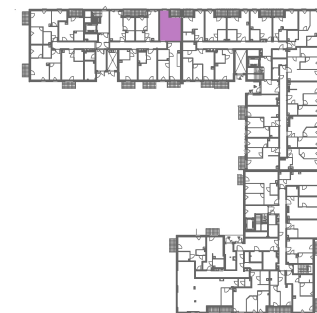
1. Przedpokój **1,10 m²**

2. Salon/Aneks kuchenny **19,04 m²**

3. Łazienka **5,32 m²**

metraż **25,46 m²**

taras **3,00m²**



0 1 2 5 m

Podziałka podana z tolerancją +/- 5%

Aranżacja mieszkania ma charakter podglądowy

Biuro Sprzedaży: Łódź, aleja 1 Maja 123; - **T: 42 237 16 75, M: lodz@murapol.pl**. Centrala: Bielsko-Biała, ul. Partyzantów 51, T: 33 819 33 33, M: sekretariat@murapol.pl, **murapol.pl**

UWAGA: Powierzchnia liczona wg PN-ISO 9836; 2022. Na etapie projektu wykonawczego i realizacji obiektu mogą wystąpić korekty w powierzchni lokali i układzie ścian, powierzchnia liczona w stanie wykończonym. Do obliczeń przyjęto 1,5 cm tynku.