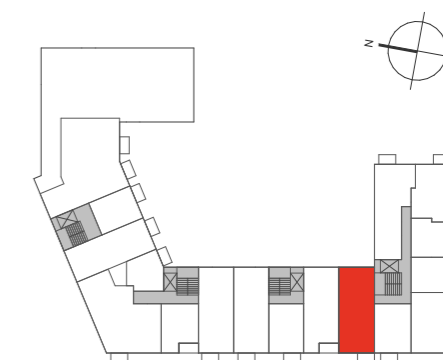




**AURORA**  
OSIEDLE

**Mieszkanie**  
**3- pokojowe**  
**z aneksem**

70,11 m<sup>2</sup>  
Bud. L  
Nr 142



PIĘTRO P 1 2 3 4 5 ⑥

1	Pokój dzienny z aneksem	32,58 m <sup>2</sup>
2	Sypialnia	12,25 m <sup>2</sup>
3	Sypialnia	8,91 m <sup>2</sup>
4	Hol	8,39 m <sup>2</sup>
5	Łazienka	4,72 m <sup>2</sup>
6	Łazienka	3,26 m <sup>2</sup>

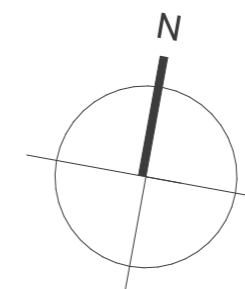
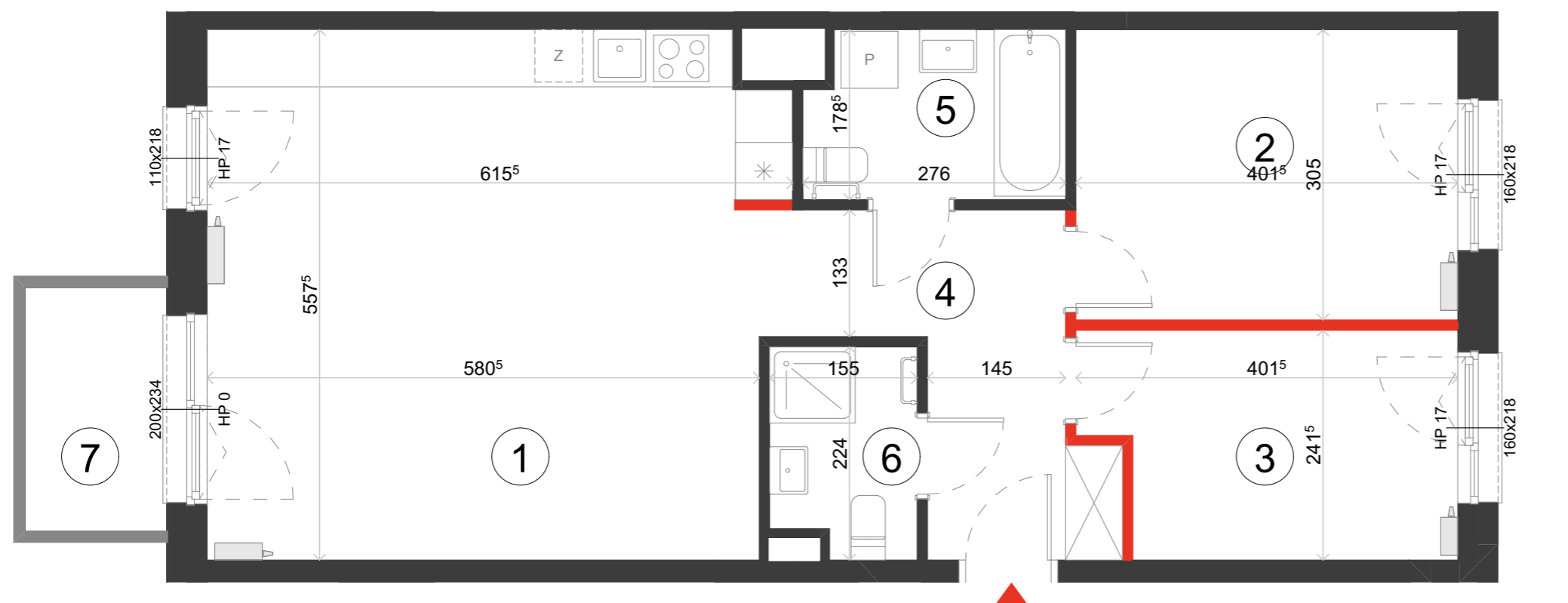
**POWIERZCHNIA UŻYTKOWA 70,11 m<sup>2</sup>**



7 Balkon 3,81 m<sup>2</sup>

*i* Wysokość mieszkania około 265 cm  
Powierzchnie liczone wg normy ISO 9836:2022-07

**Dantex**

BIURO SPRZEDAŻY  
Ul. Jutrzenki 139  
aurora@dantex.pl  
22 123 75 97



 ŚCIANA ROZBIERALNA  
 GRZEJNIK C.O.

Lokalizację przyborów sanitarnych, rozmieszczenie punktów oświetleniowych, itp. podano zgodnie z projektem wykonawczym. Mogą wystąpić niewielkie różnice wymiarów i usytuowania elementów powstałe w trakcie realizacji prac budowlanych. Zestawienie powierzchni użytkowych poszczególnych pomieszczeń i lokalu podano na podstawie projektu wykonawczego. Ostateczna powierzchnia zostanie obliczona na podstawie pomiaru powykonawczego zgodnie z wymienioną normą. Aranżacja mieszkania (tj. meble, wyposażenie kuchni i łazienek oraz sanitariaty) ma charakter poglądowy i nie stanowi wyposażenia lokalu w standardzie oferowanym do sprzedaży. Cyfra w indeksie górnym oznacza zaokrąglenie dziesiętne po przecinku, np. 123<sup>5</sup> = 123,5 cm.